

Les jardins d'Orsonville

Rues des Pommiers et Orsonville 77700 Chessy

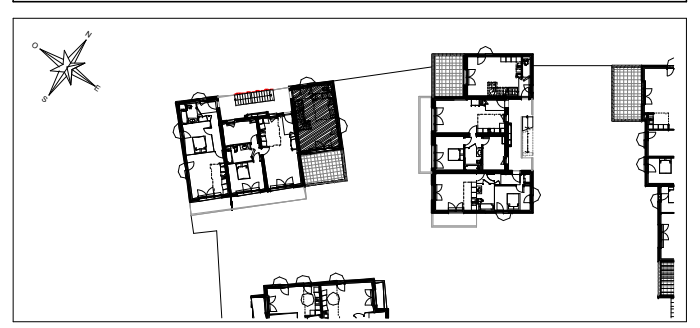
CONSTRUCTION DE 71 LOGEMENTS

BAT.	APP.	TYPE	ETAGE
B3	101	T3	R+1/+2

TABLEAU DES SURFACES

Entrée	3,45
Séjour / cuisine	24,15
Chambre 1	11,17
Chambre 2	12,27
Salle de bain	3,66
WC	1,72
Dgt	1,70
SURFACE HABITABLE TOTALE	58,12 m²

Terrasse	16,66
SURFACE EXTERIEURE TOTALE	16,66 m²



NOTA: DES MODIFICATIONS SONT SUSCEPTIBLES D'ETRE APPORTEES EN FONCTION DES NECESSITES TECHNIQUES ET ADMINISTRATIVES POUR LES DIMENSIONS LIBRES ET EQUIPEMENT. LES SURFACES SONT APPROXIMATIVES. LES RETOMBES, FAUX-PLAFOND AINSI QUE L'EMPLACEMENT DES EQUIPEMENTS SONT DONNES A TITRE INDICATIF

