

Rues des Pommiers et Orsonville 77700 Chessy

CONSTRUCTION DE 71 LOGEMENTS

BAT.	APP.	TYPE	ETAGE
B3	102	T3	R+1

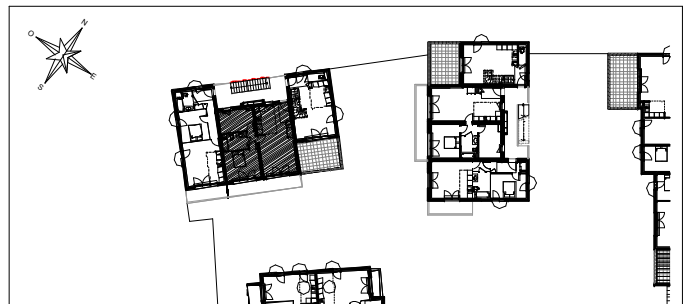
TABLEAU DES SURFACES

Entrée	4,65
Séjour	19,74
Cuisine	6,96
Chambre 1	13,28
Chambre 2	10,03
Salle de bain	5,72
Dgt	2,04

SURFACE HABITABLE TOTALE 62,42 m²

Balcon 12,46

SURFACE EXTERIEURE TOTALE 12,46 m²



NOTA: DES MODIFICATIONS SONT SUSCEPTIBLES D'ETRE APPORTEES EN FONCTION DES NECESSITES TECHNIQUES ET ADMINISTRATIVES POUR LES DIMENSIONS LIBRES ET EQUIPEMENT. LES SURFACES SONT APPROXIMATIVES. LES RETOMBÉES, FAUX-PLAFOND AINSI QUE L'EMPLACEMENT DES EQUIPEMENTS SONT DONNES A TITRE INDICATIF

INDICE A 15-11-2016

LEGENDE

VR	Volet roulant
VB	Volet bois
G.T.L	Tableau électrique
PL	Placard
LL	Lave-linge
LV	Lave-vaisselle
EP	Eaux pluviales
	Soffite

