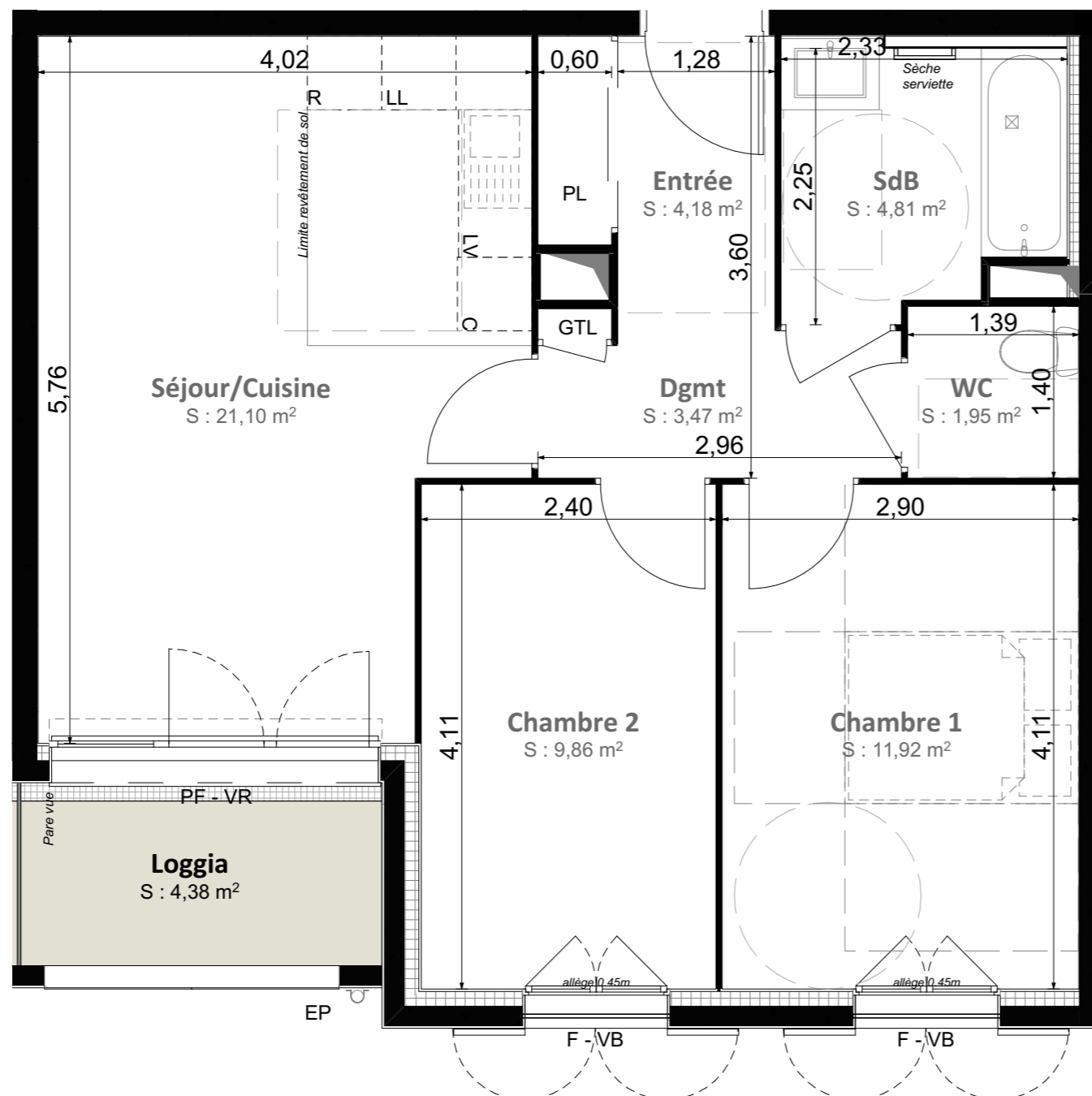
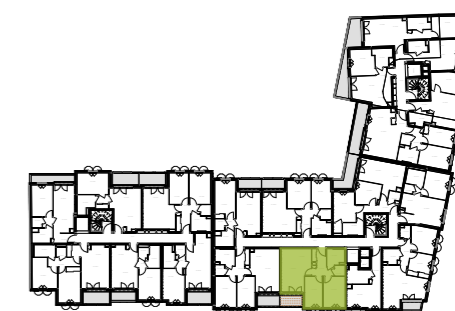




Rue Carnot - Rue Feydeau
77177 BROU SUR CHANTERINE

Construction de 67 logements

Bâtiment	N° de lot	Niveau	Type
B	105	01	T3



LEGENDE GENERALE

GTL:	tableau électrique	F:	fenêtre
PL:	placard	PF:	porte fenêtre
LL:	lave linge	VB:	volet bois
LV:	lave vaisselle	VR:	volet roulant
C:	cuisson	☐	soffite
R:	réfrigérateur	EP:	eau pluviale

NOTA:

Les surfaces et les côtes des pièces sont indicatives et pourront varier dans la limite de 5%. L'implantation des équipements sanitaires, soffites, retombées, tableau électrique,... est donnée à titre indicatif. Tout en conservant les caractéristiques essentielles du plan, l'architecte se réserve la possibilité d'y apporter des modifications pour des raisons techniques et réglementaires. Le mobilier, les éléments de cuisine, les équipements ménagers, les placards, etc. dessinés en pointillés ne sont pas fournis.

SURFACE HABITABLE

Entrée	4,18
Séjour/Cuisine	21,10
Chambre 1	11,92
Chambre 2	9,86
SdB	4,81
WC	1,95
Dgmt	3,47
	57,29 m²

SURFACES ANNEXES

Loggia	4,38
	4,38 m²

ECHELLE



Date	Modifié le	Indice	Page
05/04/2018		01	