

Rue Athime Rué et Rue du 19 Janvier 92380 GARCHES

CONSTRUCTON DE 19 LOGEMENTS

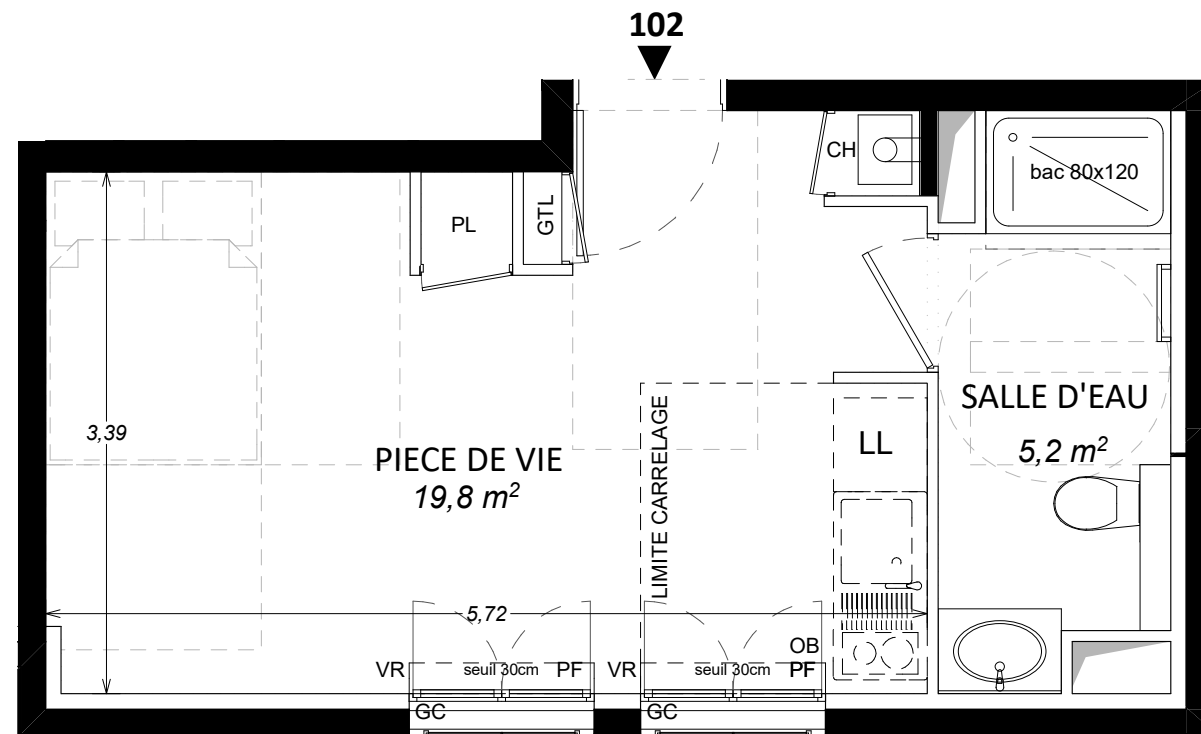
BAT.	APPART.	TYPE	ETAGE
A	102	T1	R+1

TABLEAU DES SURFACES

PIECE DE VIE	19.8
SALLE D'EAU	5.2

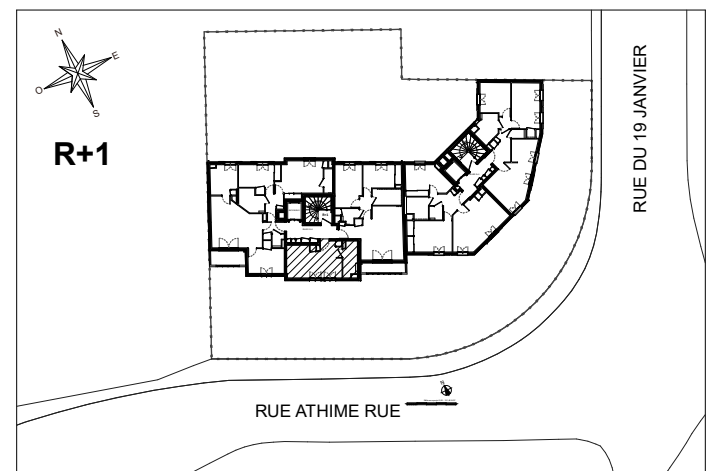
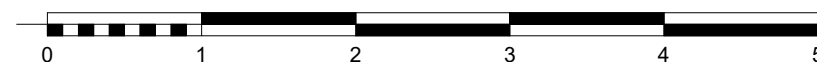
SURFACE HABITABLE TOTALE 25.0

SURFACE EXTERIEURE TOTALE 0.0



LEGENDE

- VR VOLET ROULANT
- VB VOLET BATTANT
- GTL TABLEAU ELECTRIQUE
- PL PLACARD
- LL LAVE LINGE
- LV LAVE VAISSELLE
- F REFRIGERATEUR
- C CUISSON
- CH CHAUDIERE
- GC GARDE CORPS
- EP EAUX PLUVIALES
- PV PARE VUE
- PF PORTE FENETRE
- FE FENETRE
- OB OSCILLO-BATTANT
- SOFFITE/FAUX PLAFOND



NOTA : DES MODIFICATIONS SONT SUCCEPTIBLES D'ETRE APPORTEES EN FONCTION DES NECESSITES TECHNIQUES ET ADMINISTRATIVES POUR LES DIMENSIONS LIBRES ET EQUIPEMENTS. LES SURFACES SONT APPROXIMATIVES, LES RETOMBÉES, FAUX-PLAFONDS AINSI QUE L'EMPLACEMENT DES EQUIPEMENTS SONT DONNES A TITRE INDICATIF.

INDICE 0 ECHELLE 1:50 FORMAT IMPRESSION A3 22-05-2017