

85 Rue du 19 Janvier 92380 GARCHES

CONSTRUCTION DE 14 LOGEMENTS

BAT.	APPART.	TYPE	ETAGE
C	302	T2	R+3

TABLEAU DES SURFACES

SEJOUR / CUISINE	23.0
CHAMBRE	12.1
SALLE D'EAU	7.2

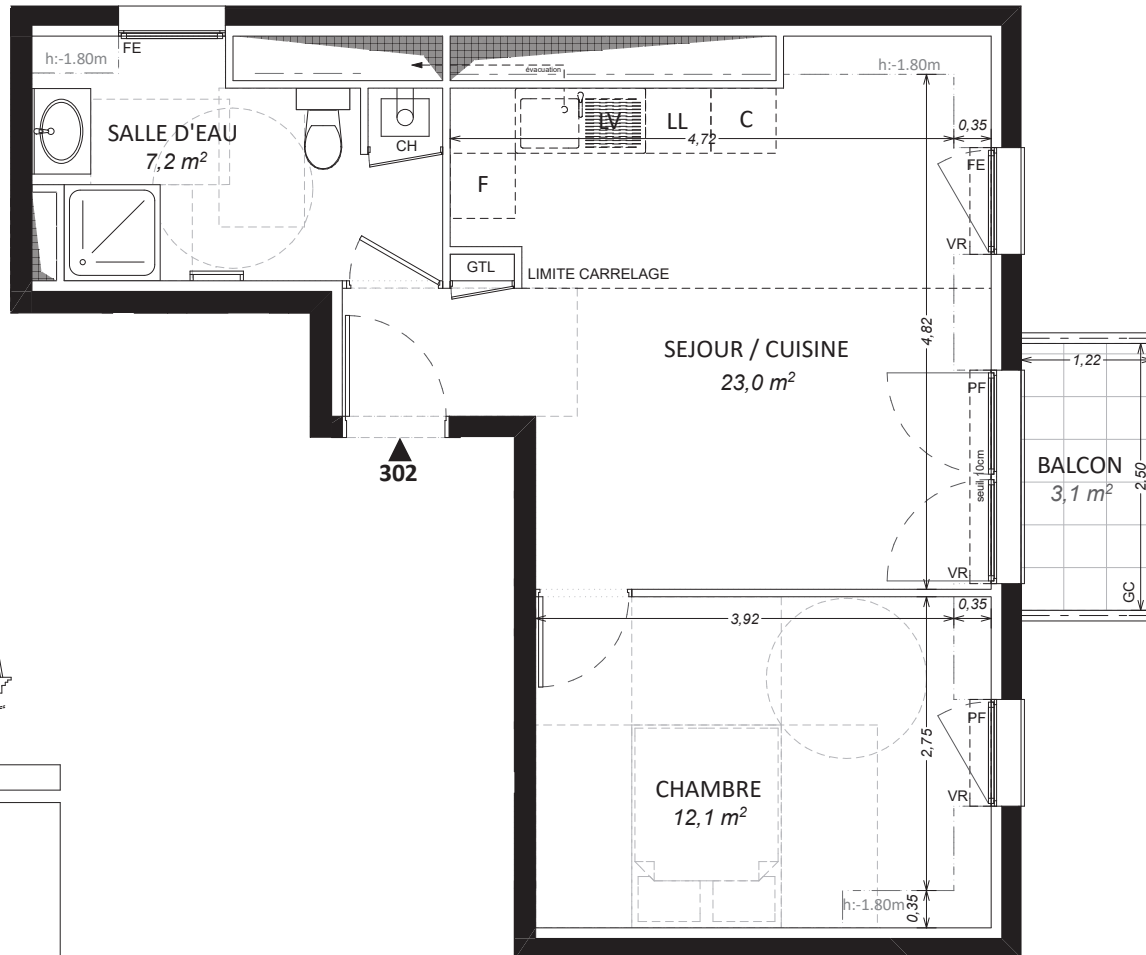
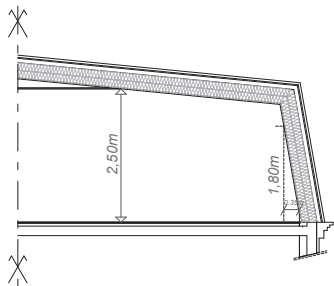
SURFACE HABITABLE TOTALE 42.3

SURFACE SOUS 1.80m 2.7

BALCON 3.1

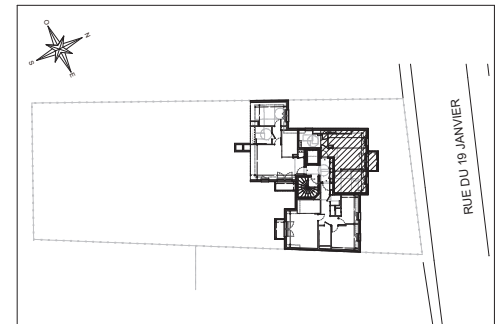
SURFACE EXTERIEURE TOTALE 3.1

COUPE DE PRINCIPLE
DES LOGEMENTS
SOUS COMBLES
(hors échelle)



LEGENDE

- VR VOLET ROULANT
- GTL TABLEAU ELECTRIQUE
- PL PLACARD
- LL LAVE LINGE
- LV LAVE VAISSELLE
- F REFRIGERATEUR
- C CUISSON
- CH CHAUDIERE
- GC GARDE CORPS
- EP EAUX PLUVIALES
- PV PARE-VUE
- PF PORTE FENETRE
- FE FENETRE
- FF FENETRE FIXE
- FB FENETRE A OUVERTURE BASCULANTE ET VITRAGE TRANSLUCIDE
- PA PAVES DE VERRE
- SOFFITE



NOTA : DES MODIFICATIONS SONT SUCCEPTIBLES D'ETRE APPORTEES EN FONCTION DES NECESSITES TECHNIQUES ET ADMINISTRATIVES POUR LES DIMENSIONS LIBRES ET EQUIPEMENTS. LES SURFACES SONT APPROXIMATIVES. LES RETOMBES, FAUX-PLAFONDS AINSI QUE L'EMPLACEMENT DES EQUIPEMENTS SONT DONNES A TITRE INDICATIF.

INDICE | 1 | ECHELLE 1:50 | FORMAT IMPRESSION A3 | 20-06-2017

