

85 Rue du 19 Janvier 92380 GARCHES

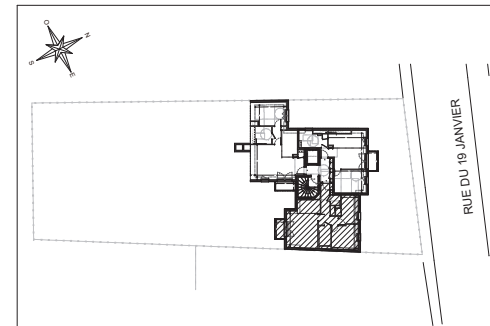
CONSTRUCTION DE 14 LOGEMENTS

BAT.	APPART.	TYPE	ETAGE
C	303	T3	R+3

TABLEAU DES SURFACES

ENTREE	9.9
SEJOUR / CUISINE	23.5
CHAMBRE 1	10.9
CHAMBRE 2	9.1
SALLE D'EAU	4.5

SURFACE HABITABLE TOTALE	57.9
SURFACE SOUS 1.80m	2.7
BALCON	3.1
SURFACE EXTERIEURE TOTALE	3.1



- LEGENDE**
- VR VOLET ROULANT
 - GTL TABLEAU ELECTRIQUE
 - PL PLACARD
 - LL LAVE LINGE
 - LV LAVE VAISSELLE
 - F REFRIGERATEUR
 - C CUISSON
 - CH CHAUDIERE
 - GC GARDE CORPS
 - EP EAUX PLUVIALES
 - PV PARE-VUE
 - PF PORTE FENETRE
 - FE FENETRE
 - FF FENETRE FIXE
 - FB FENETRE A OUVERTURE BASCULANTE ET VITRAGE TRANSLUCIDE
 - PA PAVES DE VERRE
 - SOFFITE



NOTA : DES MODIFICATIONS SONT SUCCEPTIBLES D'ETRE APPORTEES EN FONCTION DES NECESSITES TECHNIQUES ET ADMINISTRATIVES POUR LES DIMENSIONS LIBRES ET EQUIPEMENTS. LES SURFACES SONT APPROXIMATIVES. LES RETOMBES, FAUX-PLAFONDS AINSI QUE L'EMPLACEMENT DES EQUIPEMENTS SONT DONNES A TITRE INDICATIF.

INDICE	1	ECHELLE 1:50	FORMAT IMPRESSION A3	20-06-2017
--------	---	--------------	----------------------	------------