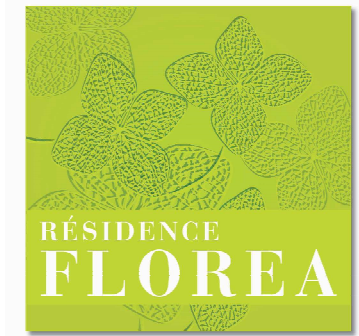
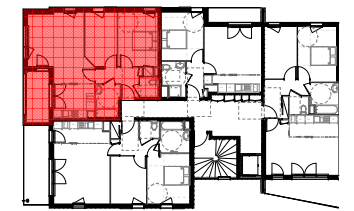
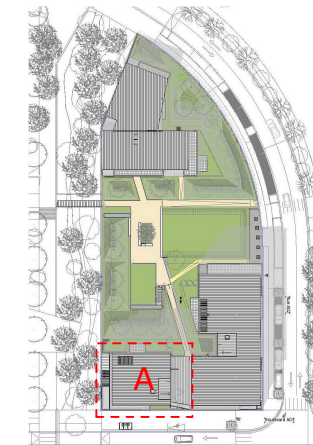


Résidence FLOREA



Numéro	Niveau	Type	Surface
--------	--------	------	---------

A 202	R+2	T3	60,95 m ²
-------	-----	----	----------------------



Bâtiment A - R+2



Surfaces détaillées

A 202	
Entrée	5,13
Séjour	27,72
Chambre 1	12,45
Chambre 2	9,24
WC	2,10
Sdb	4,31

Surface habitable totale 60,95 m²

A 202	
Balcon	6,47

Légendes

	Porte-fenêtre toute hauteur		LIMITE CARRELAGE - Limite du carrelage
	Fenêtre avec allège vitrée		Soffite
	Volet battant	PL	Placard
	Tableau électrique	VR	Volet Roulant
	Gaîne technique	LL	Lave linge
		C	Cuisson
		LV	Lave vaisselle
		R	Réfrigérateur

Echelle	Date	Modifié le	Indice
1/50 ^{ème}	05/10/2017		



Les surfaces et les côtes des pièces sont indicatives et pourront varier dans la limite de 5%. L'implantation des équipements sanitaires, soffites, retombées, tableau électrique,... est donnée à titre indicatif. Tout en conservant les caractéristiques essentielles du plan, l'architecte se réserve la possibilité d'y apporter des modifications pour des raisons techniques et réglementaires. Le mobilier, les éléments de cuisine, les équipements ménagers, les placards, etc. dessinés en pointillé ne sont pas fournis.