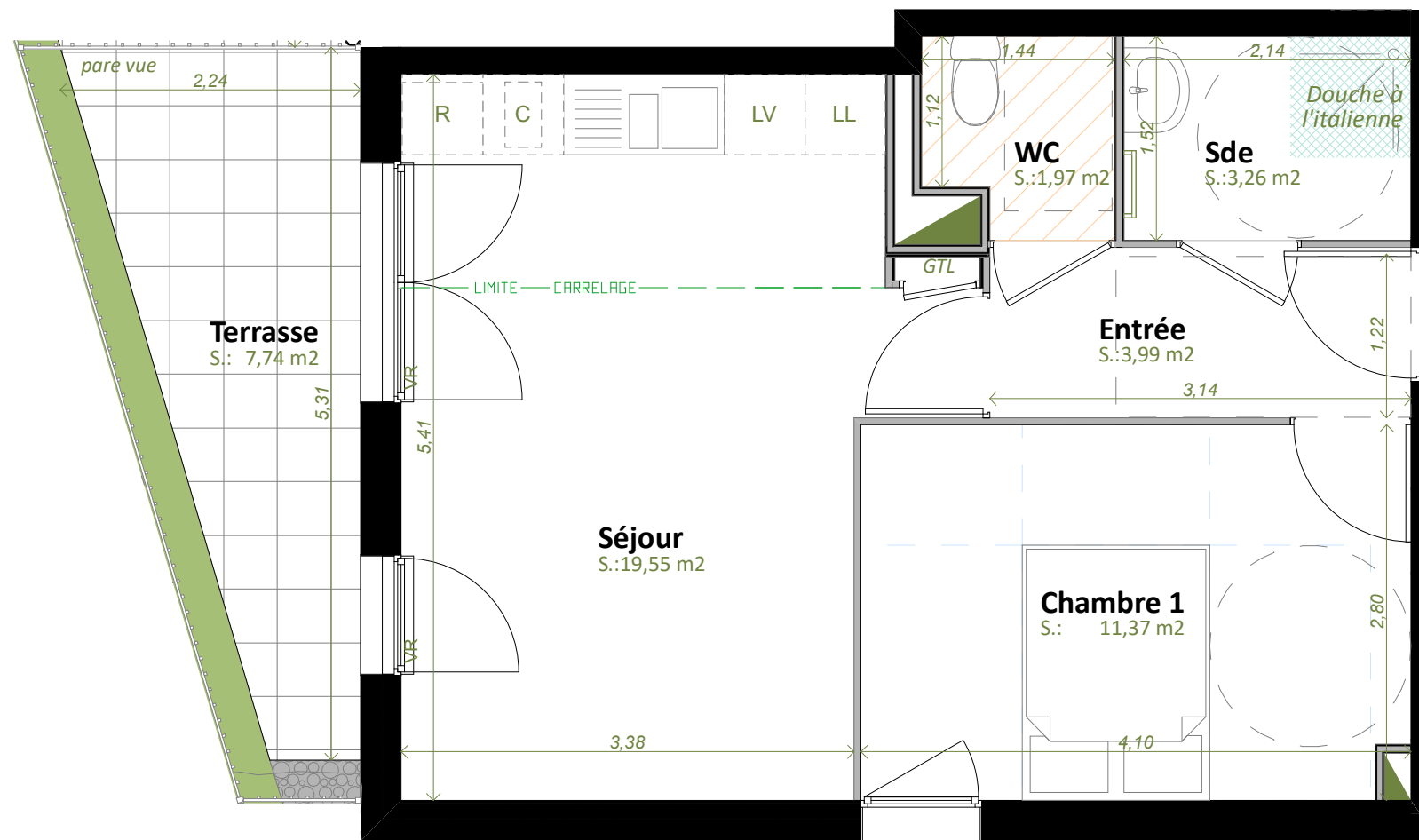
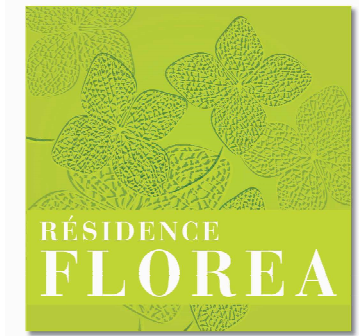
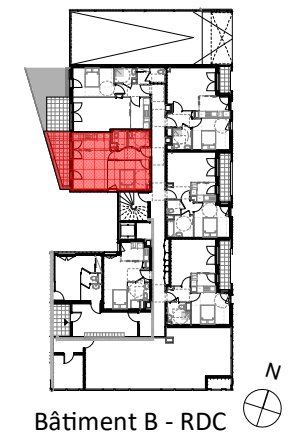
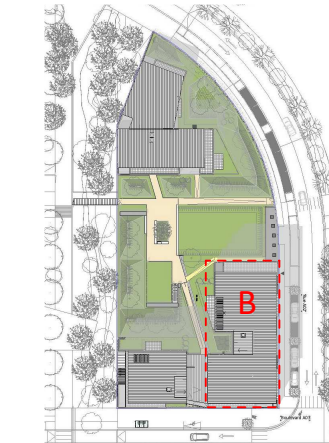


Résidence FLOREA



| Numéro | Niveau | Type | Surface |
|--------|--------|------|---------|
|--------|--------|------|---------|

| | | | |
|-------|-----|----|----------------------|
| B 002 | RDC | T2 | 40,14 m ² |
|-------|-----|----|----------------------|



Bâtiment B - RDC

Surfaces détaillées

| B 002 | |
|-----------|-------|
| Entrée | 3,99 |
| Séjour | 19,55 |
| Chambre 1 | 11,37 |
| WC | 1,97 |
| Sde | 3,26 |

| | |
|--------------------------|----------------------|
| Surface habitable totale | 40,14 m ² |
|--------------------------|----------------------|

| B 002 | |
|----------|------|
| Terrasse | 7,74 |

Légendes

- Porte-fenêtre toute hauteur
- Fenêtre avec allège vitrée
- Volet battant
- Tableau électrique
- Gaine technique
- PL Placard
- LL Lave linge
- LV Lave vaisselle
- R Réfrigérateur
- Soffite
- VR Volet Roulant
- C Cuisson

| Echelle | Date | Modifié le | Indice |
|---------------------|------------|------------|--------|
| 1/50 ^{ème} | 05/10/2017 | | |



Les surfaces et les côtes des pièces sont indicatives et pourront varier dans la limite de 5%. L'implantation des équipements sanitaires, soffites, retombées, tableau électrique,... est donnée à titre indicatif. Tout en conservant les caractéristiques essentielles du plan, l'architecte se réserve la possibilité d'y apporter des modifications pour des raisons techniques et réglementaires. Le mobilier, les éléments de cuisine, les équipements ménagers, les placards, etc. dessinés en pointillé ne sont pas fournis.