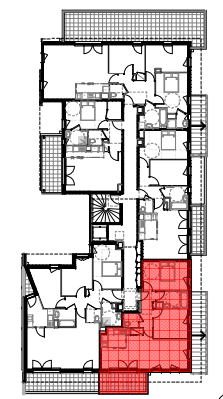
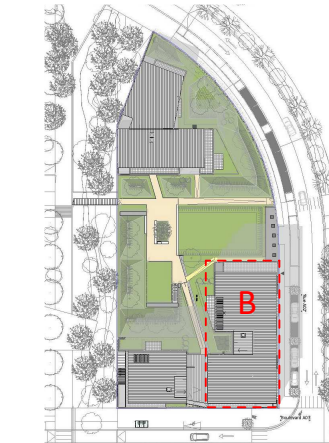


Résidence FLOREA



Numéro	Niveau	Type	Surface
--------	--------	------	---------

B 404	R+4	T3	63,81 m ²
-------	-----	----	----------------------



Bâtiment B - R+4

Surfaces détaillées

B 404	
Entrée	5,21
Séjour	29,45
Chambre 1	12,39
Chambre 2	9,85
WC	2,10
Sdb	4,81

Surface habitable totale	63,81 m ²
--------------------------	----------------------

B 404	
Terrasse	8,91

Légendes

- Porte-fenêtre toute hauteur
- Fenêtre avec allège vitrée
- Volet battant
- Tableau électrique
- Gaine technique
- LIMITE CARRELAGE - Limite du carrelage
- Soffite
- PL Placard
- LL Lave linge
- R Réfrigérateur
- VR Volet Roulant
- C Cuisson
- LV Lave vaisselle

Echelle	Date	Modifié le	Indice
1/50 ème	05/10/2017		



Les surfaces et les côtes des pièces sont indicatives et pourront varier dans la limite de 5%. L'implantation des équipements sanitaires, soffites, retombées, tableau électrique,... est donnée à titre indicatif. Tout en conservant les caractéristiques essentielles du plan, l'architecte se réserve la possibilité d'y apporter des modifications pour des raisons techniques et réglementaires. Le mobilier, les éléments de cuisine, les équipements ménagers, les placards, etc. dessinés en pointillé ne sont pas fournis.