



47 Boulevard Diderot
75012 Paris
www.mdh-promotion.com



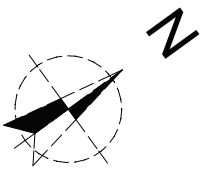
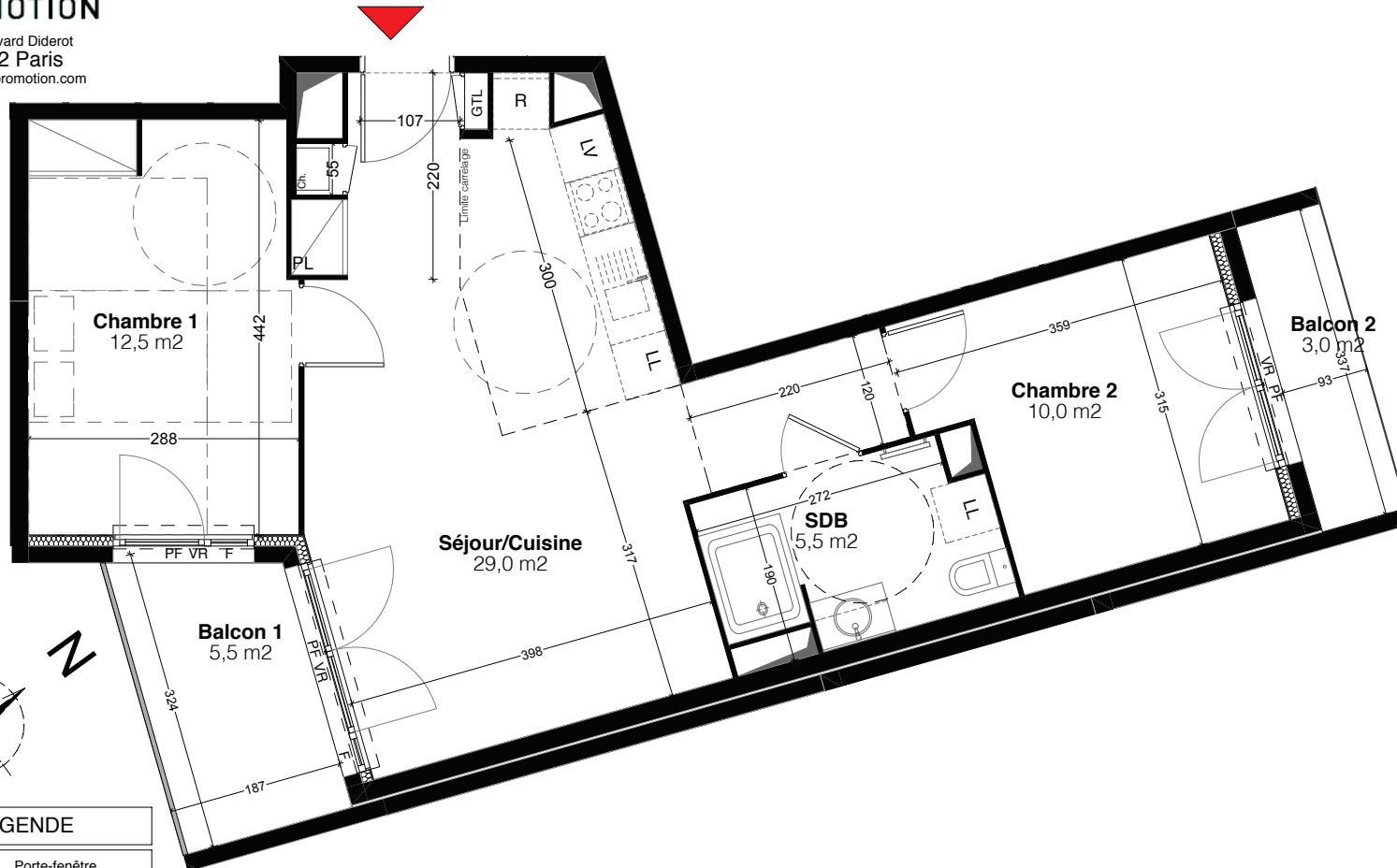
68 avenue Gallieni 93130 Noisy-le-sec

**CONSTRUCTION
D'UN IMMEUBLE DE 42 LOGEMENTS**

ETAGE	APP	TYPE
R+2	A203	T3

TABLEAU DES SURFACES

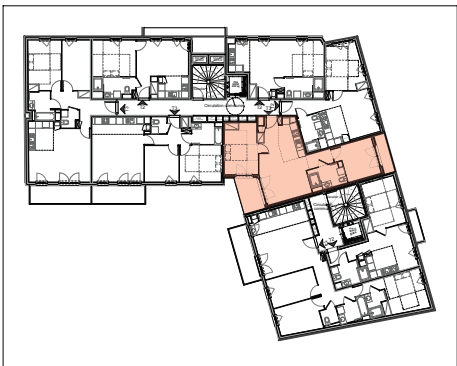
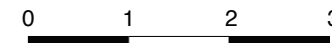
SEJOUR/CUISINE	29 m ²
CHAMBRE 1	12,50 m ²
CHAMBRE 2	10 m ²
SALLE DE BAIN	5,50 m ²
SURFACE HABITABLE TOTALE 57 m²	
BALCON 1	5,50 m ²
BALCON 2	3 m ²
SURFACE EXTERIEURE TOTALE 8,50 m²	



LEGENDE

- PF Porte-fenêtre
- VR Volet roulant
- GTL Tableau électrique
- PL Placard
- Soffite / Faux plafond
- LV Lave-vaisselle
- LL Lave-linge
- R Réfrigérateur
- Entrée

NOTA: Les équipements de la cuisine en pointillé ne sont pas fournis, réalisés ou contractuels



LES COTES ET LES SURFACES SONT DONNEES SOUS RESERVES DES IMPERATIFS DE CONSTRUCTION ET DES TOLERANCES D'EXECUTION. CE PLAN PEUT SUBIR DES MODIFICATIONS DUES A DES IMPERATIFS TECHNIQUES

15/09/17