



68 avenue Gallieni 93130 Noisy-le-sec

**CONSTRUCTION
D'UN IMMEUBLE DE 42 LOGEMENTS**

ETAGE	APP	TYPE
R+4	A 402	T2

TABLEAU DES SURFACES

SEJOUR/CUISINE	23,10 m ²
CHAMBRE	12,60 m ²
SALLE DE BAIN	5,10 m ²
SURFACE HABITABLE TOTALE 40,80 m²	

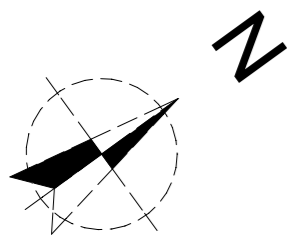
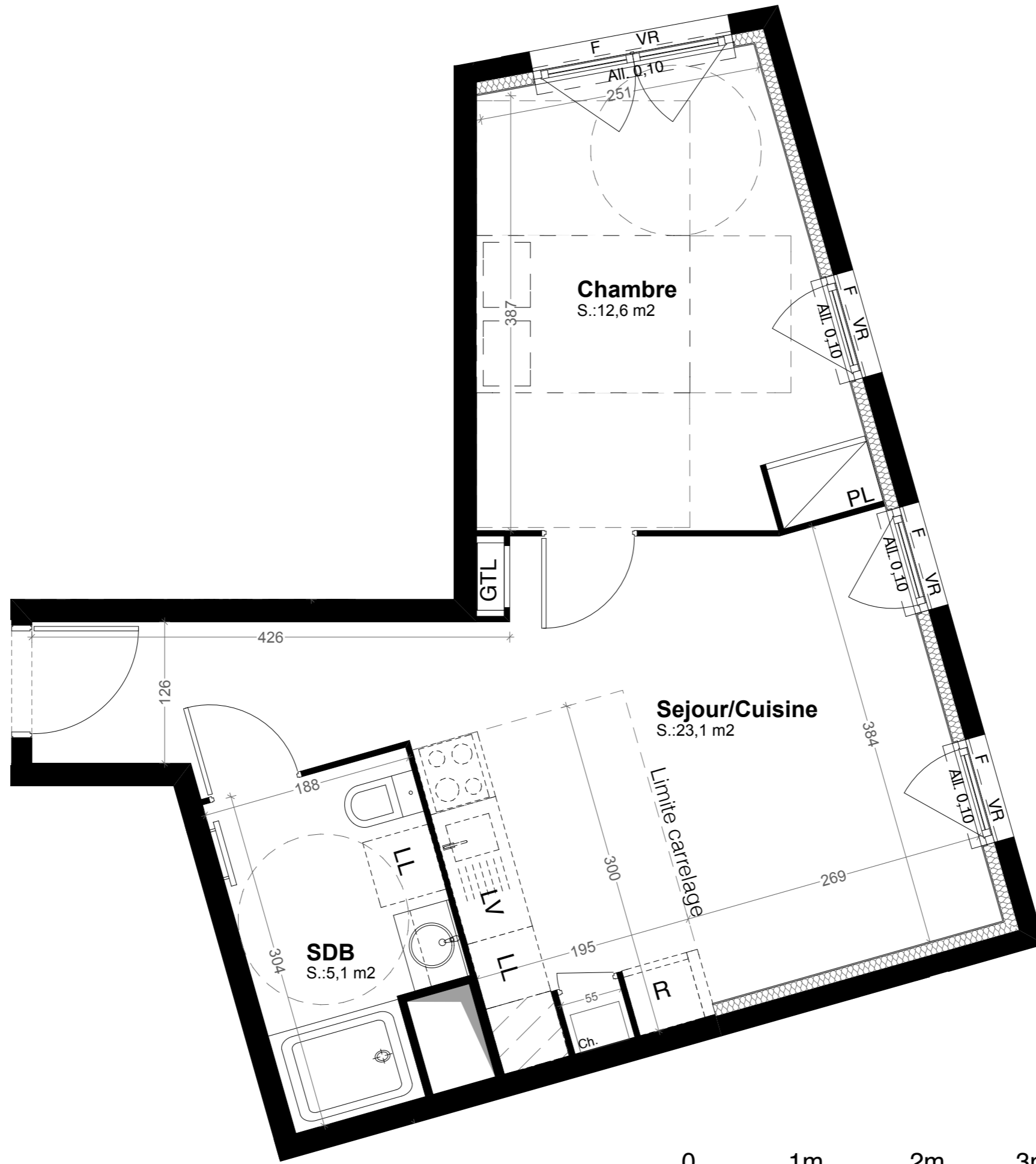
SURFACE HABITABLE TOTALE 40,80 m²

AVENUE GALLIENI



LES COTES ET LES SURFACES SONT DONNEES SOUS RESERVES DES IMPERATIFS DE CONSTRUCTION ET DES TOLERANCES D'EXECUTION. CE PLAN PEUT SUBIR DES MODIFICATIONS DUES A DES IMPERATIFS TECHNIQUES

INDICE A 16/04/18



LEGENDE

- PF Porte-fenêtre
- VR Volet roulant
- OB Oscillo battant
- GTL Tableau électrique
- PL Placard
- Soffite / Faux plafond
- LV Lave-vaisselle
- LL Lave-linge
- R Réfrigérateur
- Entrée

NOTA: Les équipements de la cuisine en pointillé ne sont pas fournis, réalisés ou contractuels

