



68 avenue Gallieni 93130 Noisy-le-sec

**CONSTRUCTION
D'UN IMMEUBLE DE 42 LOGEMENTS**

ETAGE	APP	TYPE
R+6	A 603	T3

TABLEAU DES SURFACES

SEJOUR/CUISINE	27,80 m ²
CHAMBRE 1	12,50 m ²
CHAMBRE 2	10,50 m ²
SALLE DE BAIN	5,10 m ²

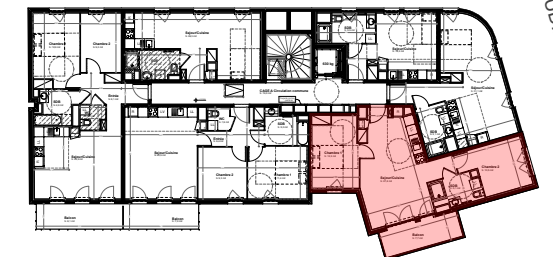
SURFACE HABITABLE TOTALE 55,90 m²

BALCON 7,70 m²

SURFACE EXTERIEURE TOTALE 7,70 m²

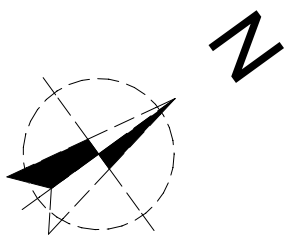
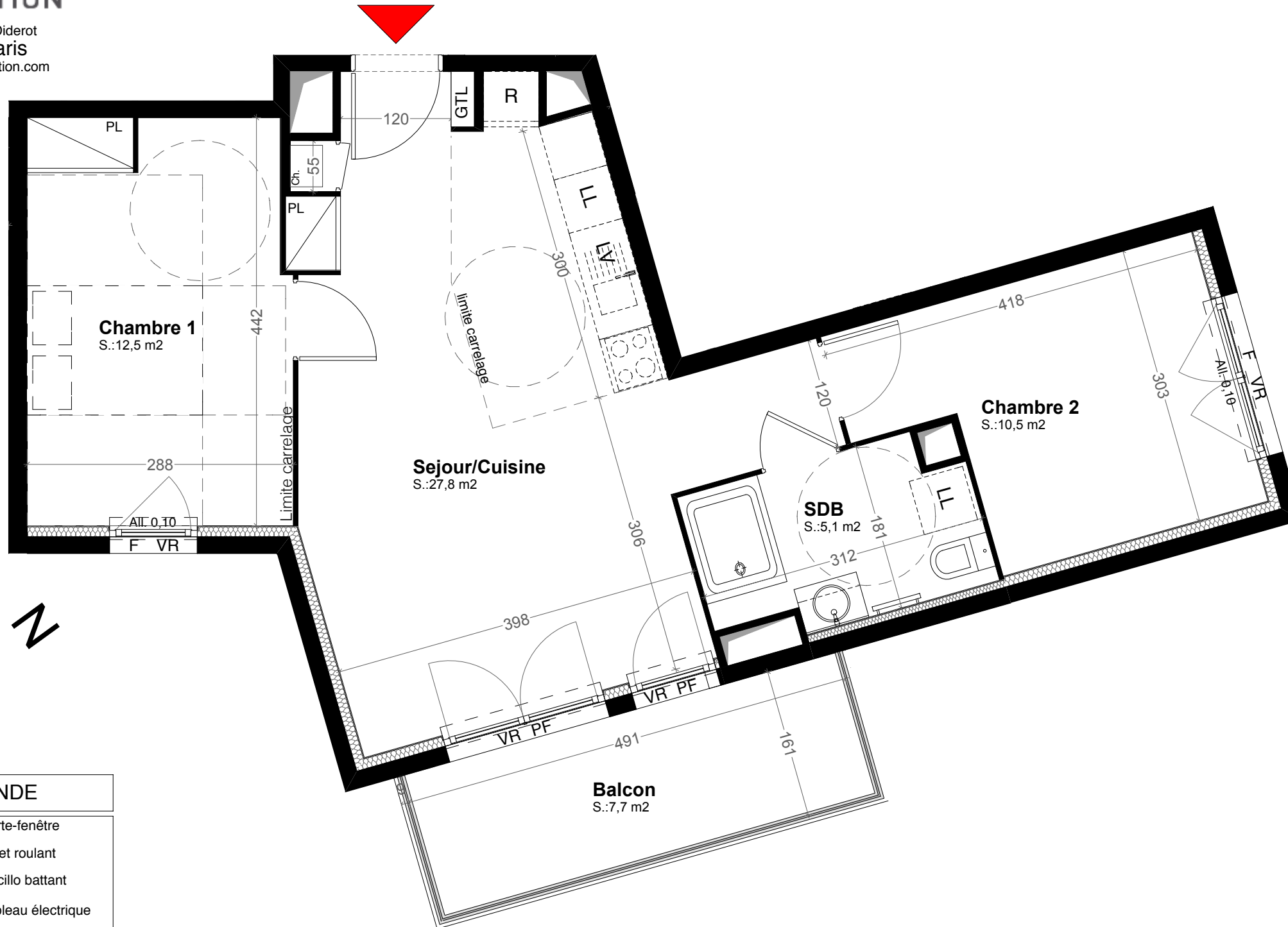
AVENUE GALLIENI

RUE BAUDIN

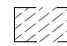



LES COTES ET LES SURFACES SONT DONNEES SOUS RESERVES DES IMPERATIFS DE CONSTRUCTION ET DES TOLERANCES D'EXECUTION. CE PLAN PEUT SUBIR DES MODIFICATIONS DUES A DES IMPERATIFS TECHNIQUES

INDICE A 19/04/18



LEGENDE

PF	Porte-fenêtre
VR	Volet roulant
OB	Oscillo battant
GTL	Tableau électrique
PL	Placard
	Soffite / Faux plafond
LV	Lave-vaisselle
LL	Lave-linge
R	Réfrigérateur
	Entrée

NOTA: Les équipements de la cuisine en pointillé ne sont pas fournis, réalisés ou contractuels

