



68 avenue Gallieni 93130 Noisy-le-sec

**CONSTRUCTION  
D'UN IMMEUBLE DE 42 LOGEMENTS**

ETAGE	APP	TYPE
R+6	A 604	T3

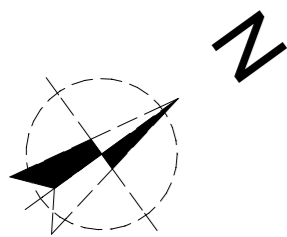
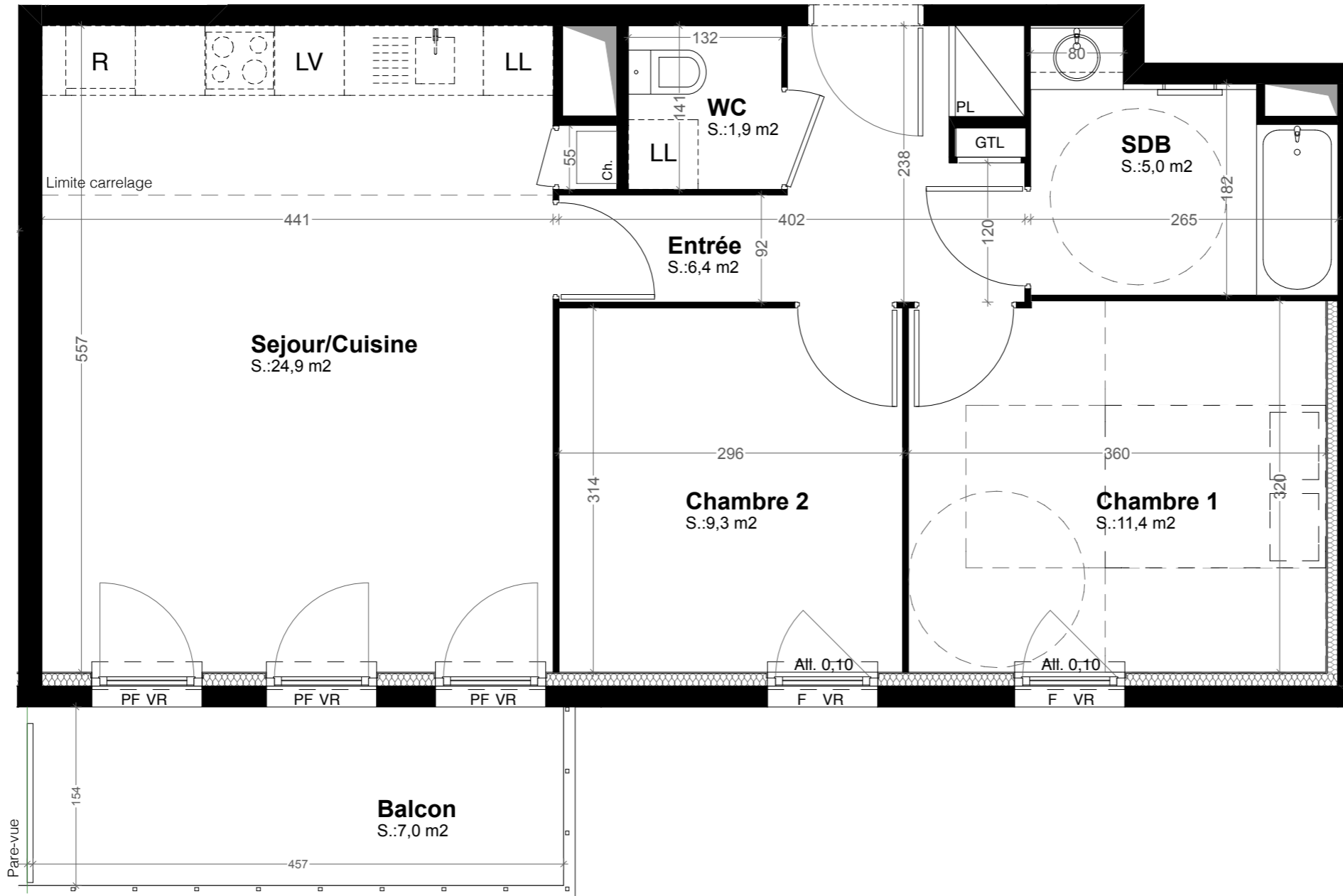
**TABLEAU DES SURFACES**

SEJOUR/CUISINE	24,90 m <sup>2</sup>
CHAMBRE 1	11,40 m <sup>2</sup>
CHAMBRE 2	9,30 m <sup>2</sup>
SALLE DE BAIN	5,00 m <sup>2</sup>
WC	1,90 m <sup>2</sup>
ENTREE	6,40 m <sup>2</sup>

SURFACE HABITABLE TOTALE 58,90 m<sup>2</sup>

BALCON 7 m<sup>2</sup>

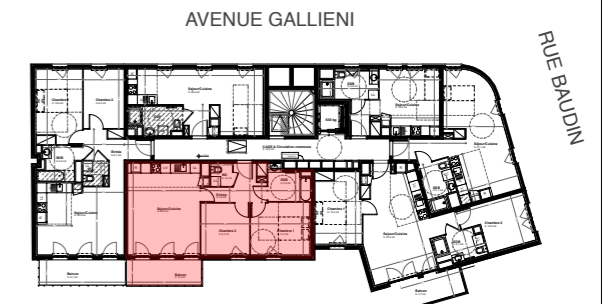
SURFACE EXTERIEURE TOTALE 7 m<sup>2</sup>



**LEGENDE**

PF	Porte-fenêtre
VR	Volet roulant
OB	Oscillo battant
GTL	Tableau électrique
PL	Placard
	Soffite / Faux plafond
LV	Lave-vaisselle
LL	Lave-linge
R	Réfrigérateur
	Entrée

NOTA: Les équipements de la cuisine en pointillé ne sont pas fournis, réalisés ou contractuels



LES COTES ET LES SURFACES SONT DONNEES SOUS RESERVES DES IMPERATIFS DE CONSTRUCTION ET DES TOLERANCES D'EXECUTION. CE PLAN PEUT SUBIR DES MODIFICATIONS DUES A DES IMPERATIFS TECHNIQUES