



68 avenue Gallieni 93130 Noisy-le-sec

**CONSTRUCTION
D'UN IMMEUBLE DE 42 LOGEMENTS**

ETAGE	APP	TYPE
R+4	A405	T2

TABLEAU DES SURFACES

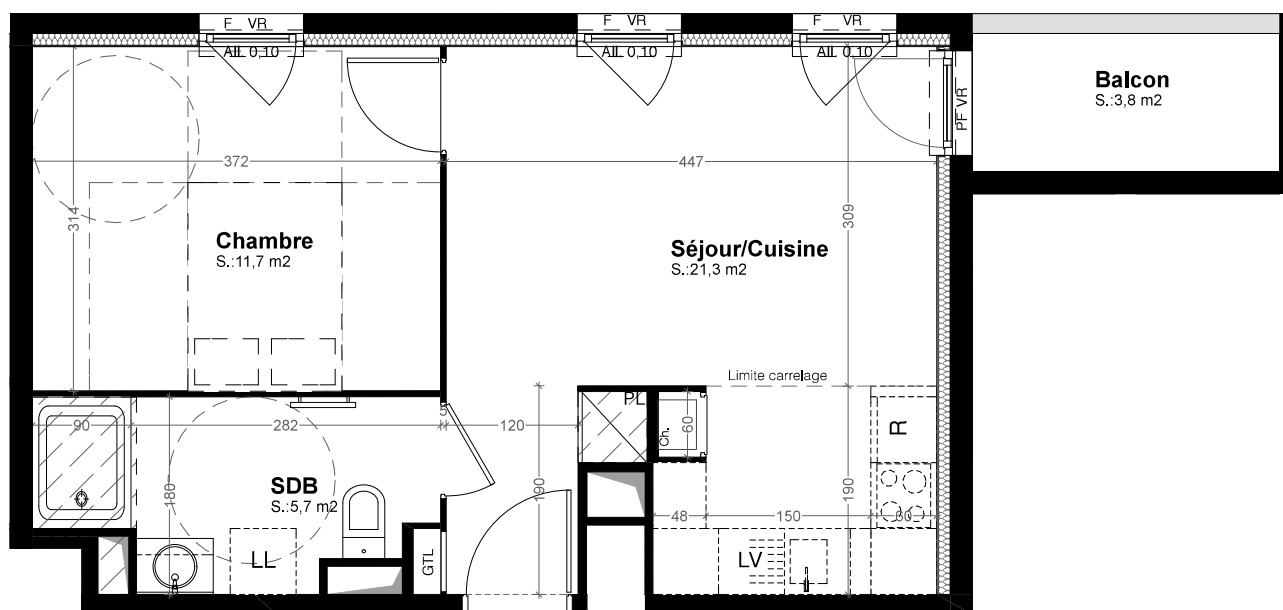
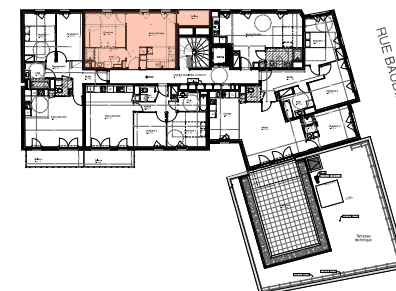
SEJOUR/CUISINE	21,30 m ²
CHAMBRE	11,70 m ²
SALLE DE BAIN	5,70 m ²

SURFACE HABITABLE TOTALE 38,70 m²

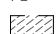

BALCON 3,80 m²

SURFACE EXTERIEURE TOTALE 3,80 m²

AVENUE GALLIENI



LEGENDE

PF	Porte-fenêtre
VR	Volet roulant
OB	Oscillo battant
GTL	Tableau électrique
PL	Placard
	Soffite / Faux plafond
LV	Lave-vaisselle
LL	Lave-linge
R	Réfrigérateur
	Entrée

NOTA: Les équipements de la cuisine en pointillé ne sont pas fournis, réalisés ou contractuels



LES COTES ET LES SURFACES SONT DONNEES SOUS RESERVES DES IMPERATIFS DE CONSTRUCTION ET DES TOLERANCES D'EXECUTION. CE PLAN PEUT SUBIR DES MODIFICATIONS DUES A DES IMPERATIFS TECHNIQUES

INDICE C 08/01/18