



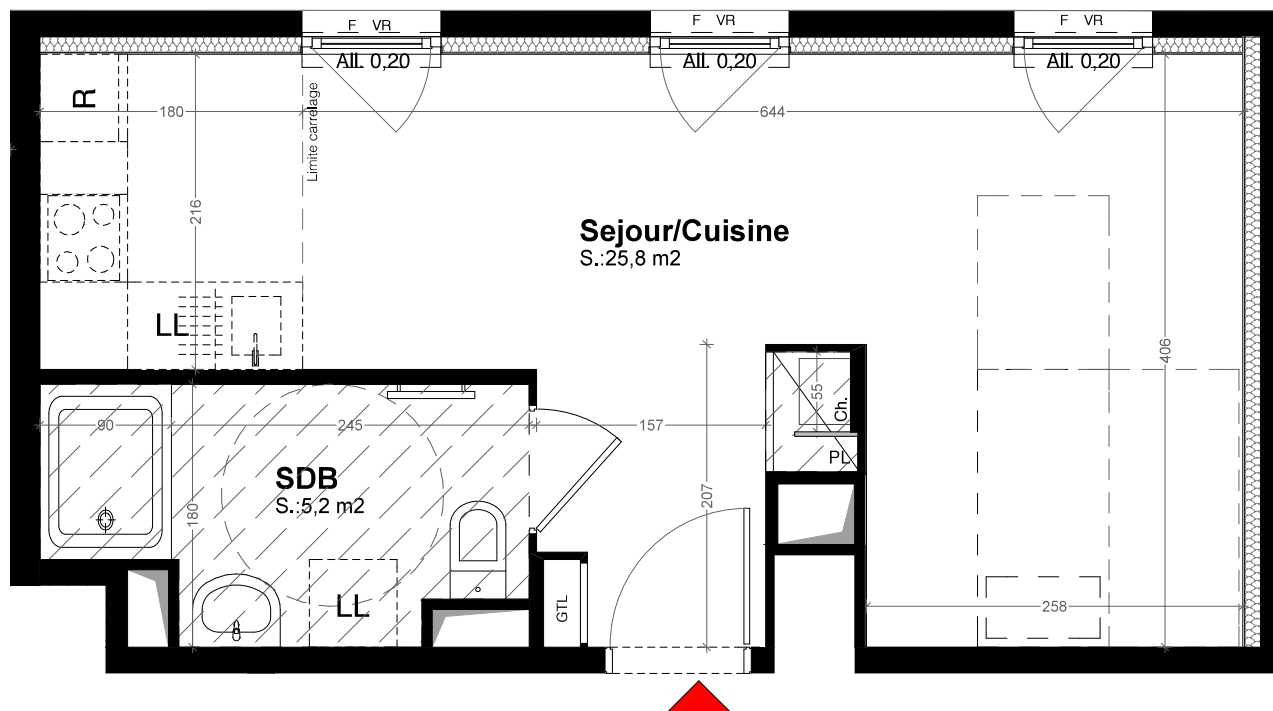
68 avenue Gallieni 93130 Noisy-le-sec

**CONSTRUCTION
 D'UN IMMEUBLE DE 42 LOGEMENTS**

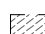

ETAGE	APP	TYPE
R+6	A605	T1

TABLEAU DES SURFACES

SEJOUR/CUISINE	25,80 m ²
SALLE DE BAIN	5,20 m ²
SURFACE HABITABLE TOTALE	31 m²



LEGENDE

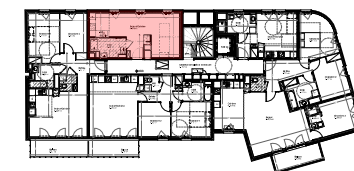
- PF Porte-fenêtre
- VR Volet roulant
- OB Oscillo battant
- GTL Tableau électrique
- PL Placard
-  Soffite / Faux plafond
- LV Lave-vaisselle
- LL Lave-linge
- R Réfrigérateur
-  Entrée

Plan Acquéreur

NOTA: Les équipements de la cuisine en pointillé ne sont pas fournis, réalisés ou contractuels



AVENUE GALLIENI



RUE BALDUIN

LES COTES ET LES SURFACES SONT DONNEES SOUS RESERVES DES IMPERATIFS DE CONSTRUCTION ET DES TOLERANCES D'EXECUTION. CE PLAN PEUT SUBIR DES MODIFICATIONS DUES A DES IMPERATIFS TECHNIQUES