

CARRÉ des POÈTES

Avenue de l'Europe 91560 CROSNE

CONSTRUCTION DE 70 LOGEMENTS

BAT.	APP.	TYPE	ETAGE
A	106	2P	1

TABLEAU DES SURFACE

ENTREE	3.53 m ²
SEJOUR / CUISINE	20.15 m ²
CHAMBRE	11.41 m ²
SDE	4.74 m ²
WC	2.26 m ²

SURFACE HABITABLE TOTALE 42.10 m²

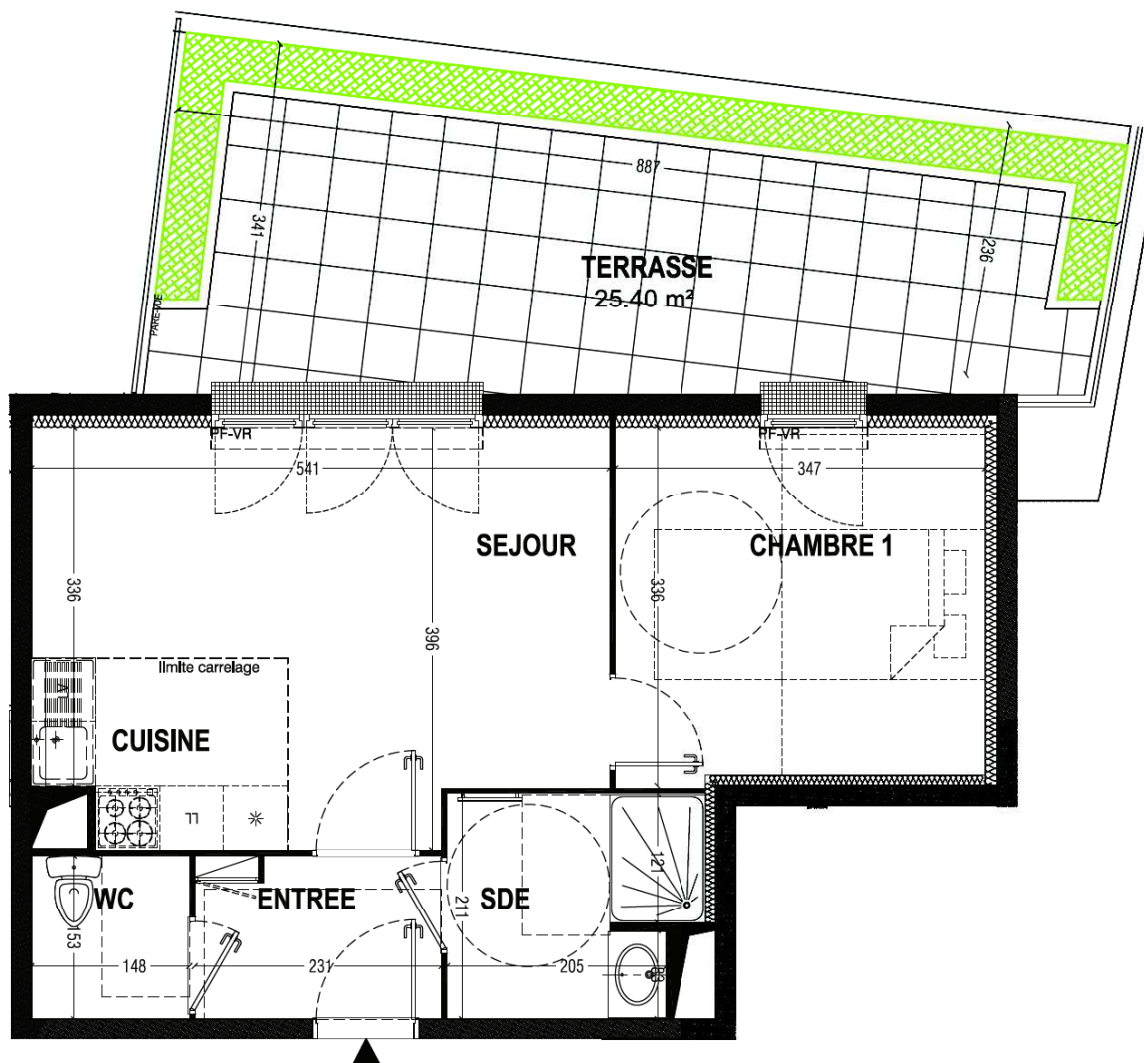
TERRASSE 25.40 m²

SURFACE EXTERIEURE TOTALE 25.40 m²



NOTA: DES MODIFICATIONS SONT SUSCEPTIBLES D'ETRE APPORTEES EN FONCTION DES NECESSITES TECHNIQUES ET ADMINISTRATIVES POUR LES DIMENSIONS LIBRES ET EQUIPEMENTS. LES SURFACES SONT APPROXIMATIVES. LES RETOMBES, FAUX-PLAFOND AINSI QUE L'EMPLACEMENT DES EQUIPEMENTS SONT DONNES A TITRE INDICATIF. LES EQUIPEMENTS DE LA CUISINE EN POINTILLES NE SONT PAS FOURNIS, REALISES OU CONTRACTUELS.

INDICE A 18-09-2017



LEGENDE

PF	Porte fenêtre
All	Allège vitrée
F	Fenêtre
VR	Volet roulant
GTL	Tableau électrique
PL	Placard
LL	Lave-linge
LV	Lave-vaisselle
EP	Eaux pluviales
	Sèche serviettes
	Soffite/Faux Plafond

