

LEGENDE

- PF Porte fenêtre
- All Allège vitrée
- F Fenêtre
- VR Volet roulant
- GTL Tableau électrique
- PL Placard
- LL Lave-linge
- LV Lave-vaisselle
- EP Eaux pluviales
- Sèche serviettes
- Soffite/Faux Plafond



CARRÉ des POÈTES

Avenue de l'Europe 91560 CROSNE

CONSTRUCTION DE 70 LOGEMENTS

BAT.	APP.	TYPE	ETAGE
A	201	2P	2

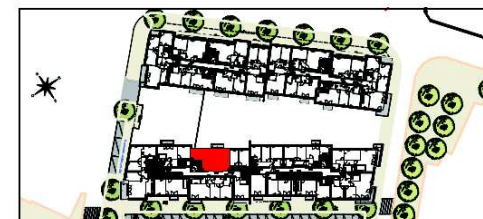
TABLEAU DES SURFACE

SEJOUR / CUISINE	19.52 m ²
CHAMBRE	14.77 m ²
SDE	6.26 m ²

SURFACE HABITABLE TOTALE 40.55 m²

BALCON 3.91 m²

SURFACE EXTERIEURE TOTALE 3.91 m²



NOTA: DES MODIFICATIONS SONT SUSCEPTIBLES D'ETRE APORTEES EN FONCTION DES NECESSITES TECHNIQUES ET ADMINISTRATIVES POUR LES DIMENSIONS LIBRES ET EQUIPEMENTS. LES SURFACES SONT APPROXIMATIVES. LES RETOMBES, FAUX-PLAFOND AINSI QUE L'EMPLACEMENT DES EQUIPEMENTS SONT DONNES A TITRE INDICATIF. LES EQUIPEMENTS DE LA CUISINE EN POINTILLES NE SONT PAS FOURNIS, REALISES OU CONTRACTUELS.

INDICE 0 13-09-2017