



CARRÉ des POÈTES

Avenue de l'Europe 91560 CROSNE

CONSTRUCTION DE 70 LOGEMENTS

| BAT. | APP. | TYPE | ETAGE |
|------|------|------|-------|
| A    | 204  | 2P   | 2     |

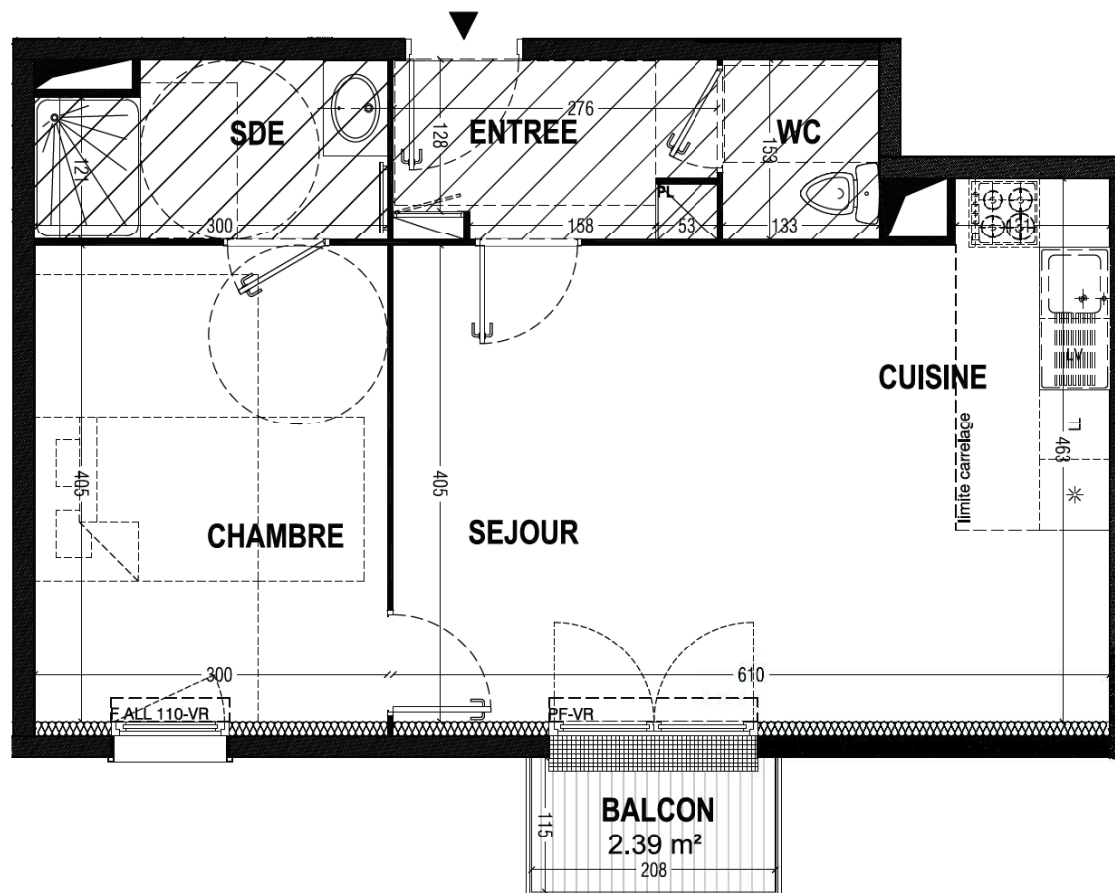
TABLEAU DES SURFACE

|                  |                      |
|------------------|----------------------|
| ENTREE           | 4.03 m <sup>2</sup>  |
| SEJOUR / CUISINE | 25.46 m <sup>2</sup> |
| CHAMBRE          | 12.15 m <sup>2</sup> |
| SDE              | 4.30 m <sup>2</sup>  |
| WC               | 2.03 m <sup>2</sup>  |

SURFACE HABITABLE TOTALE 47.99 m<sup>2</sup>

BALCON 2.39 m<sup>2</sup>

SURFACE EXTERIEURE TOTALE 2.39 m<sup>2</sup>



LEGENDE

|     |                      |
|-----|----------------------|
| PF  | Porte fenêtre        |
| All | Allège vitrée        |
| F   | Fenêtre              |
| VR  | Volet roulant        |
| GTL | Tableau électrique   |
| PL  | Placard              |
| LL  | Lave-linge           |
| LV  | Lave-vaisselle       |
| EP  | Eaux pluviales       |
|     | Sèche serviettes     |
|     | Soffite/Faux Plafond |



NOTA: DES MODIFICATIONS SONT SUSCEPTIBLES D'ETRE APPORTEES EN FONCTION DES NECESSITES TECHNIQUES ET ADMINISTRATIVES POUR LES DIMENSIONS LIBRES ET EQUIPEMENTS. LES SURFACES SONT APPROXIMATIVES. LES RETOMBES, FAUX-PLAFOND AINSI QUE L'EMPLACEMENT DES EQUIPEMENTS SONT DONNES A TITRE INDICATIF. LES EQUIPEMENTS DE LA CUISINE EN POINTILLES NE SONT PAS FOURNIS, REALISES OU CONTRACTUELS.

INDICE A 18-09-2017