

BAT.	APP.	TYPE	ETAGE
B	B107	2P	1

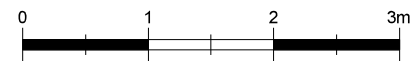
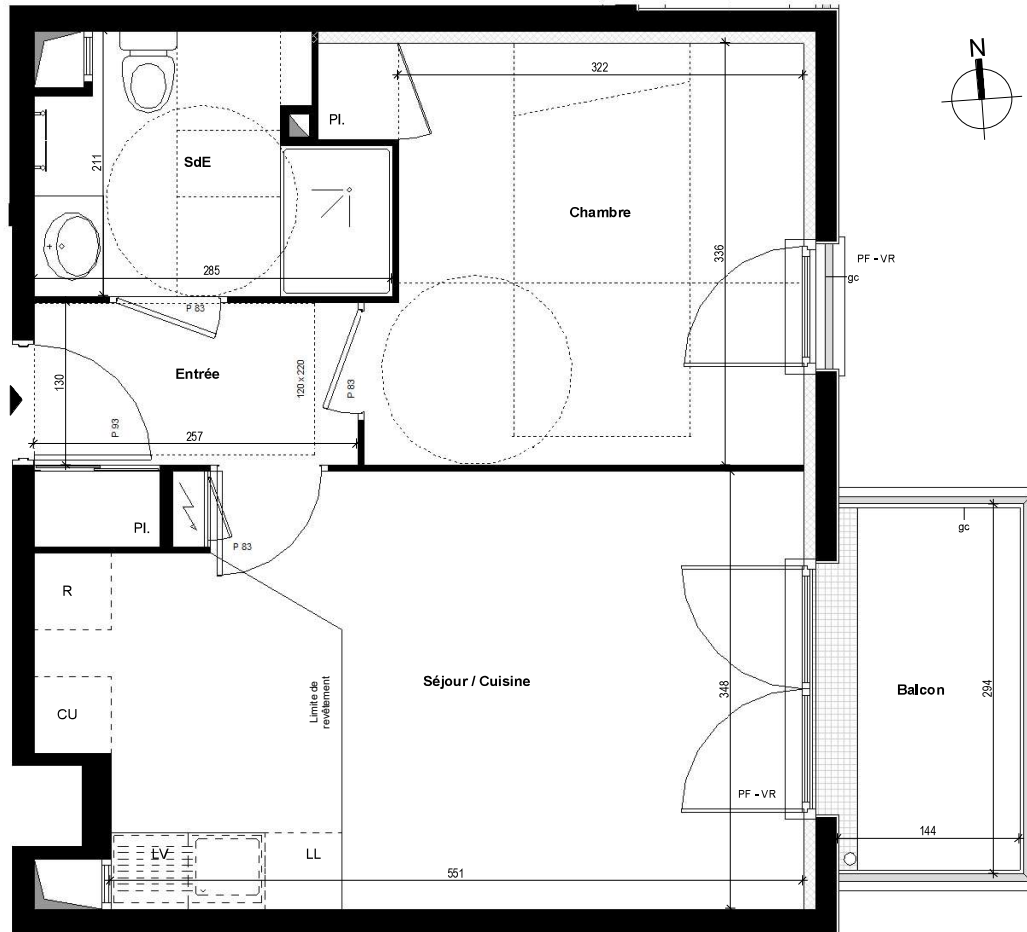
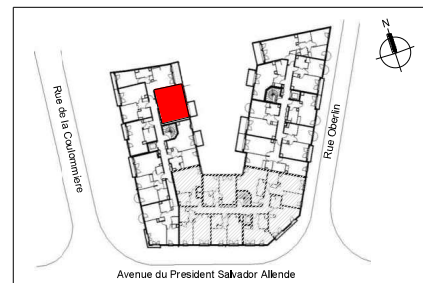
TABLEAU DES SURFACES

Entrée	3.99 m ²
Séjour / Cuisine	19.63 m ²
Chambre	11.68 m ²
SdE	5.10 m ²

SURFACE HABITABLE TOTALE 40.40 m²

Balcon 4.15 m²

SURFACE ANNEXE TOTALE 4.15 m²



Légende :

PF	Porte-Fenêtre	FSF	Fenêtre à soufflet	F-OB	Fenêtre oscillo-battante
ALL	Allège	CU	Cuisson	PL	Placard
F	Fenêtre	R	Réfrigérateur		Tableau électrique
VR	Volant roulant	LL	Lave-linge		Sèche serviettes
VB	Volant battant	LV	Lave-vaisselle		Soffite/Faux Plafond

NOTA : Des modifications sont susceptibles d'être apportées à ce plan en fonction des nécessités techniques et administratives pour les dimensions libres et équipements. Les surfaces indiquées sont approximatives. Les retombées, les faux-plafonds, ainsi que l'emplacement des équipements sont donnés à titre indicatif. Les équipements de la cuisine en pointillés ne sont pas fournis, réalisés ou contractuels.

Indice E 22/03/2018