

BAT.	APP.	TYPE	ETAGE
B	B205	2P	2

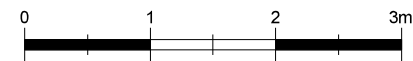
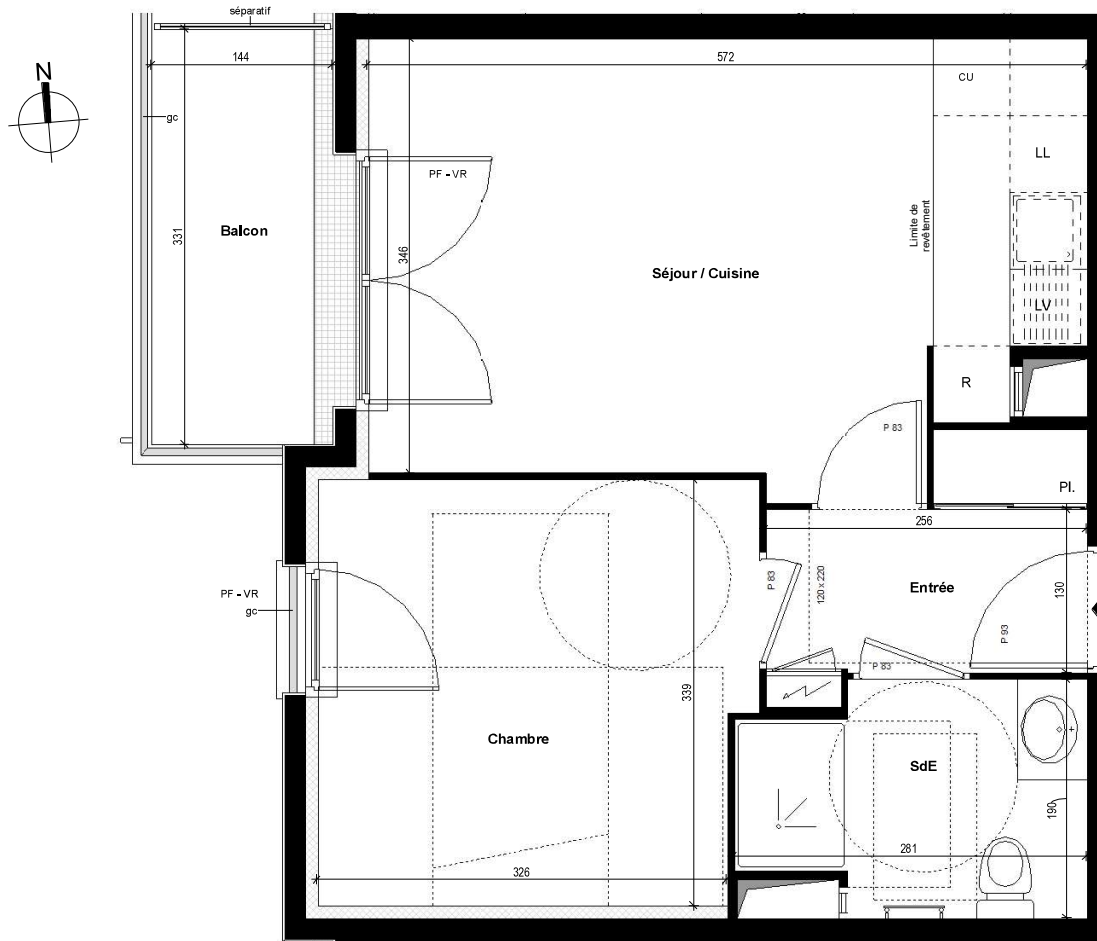
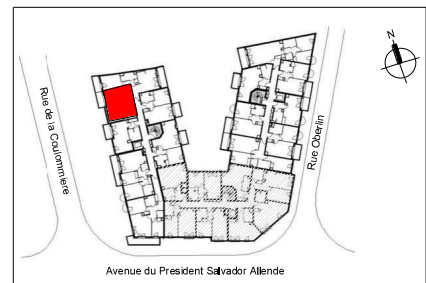
TABLEAU DES SURFACES

Entrée	4.10 m ²
Séjour / Cuisine	19.18 m ²
Chambre	11.52 m ²
SdE	4.71 m ²

SURFACE HABITABLE TOTALE 39.51 m²

Balcon 4.70 m²

SURFACE ANNEXE TOTALE 4.70 m²



Légende :

PF	Porte-Fenêtre	FSF	Fenêtre à soufflet	F-OB	Fenêtre oscillo-battante
ALL	Allège	CU	Cuisson	PL	Placard
F	Fenêtre	R	Réfrigérateur		Tableau électrique
VR	Volet roulant	LL	Lave-linge		Sèche serviettes
VB	Volet battant	LV	Lave-vaisselle		Soffite/Faux Plafond

NOTA : Des modifications sont susceptibles d'être apportées à ce plan en fonction des nécessités techniques et administratives pour les dimensions libres et équipements. Les surfaces indiquées sont approximatives. Les retombées, les faux plafonds, ainsi que l'emplacement des équipements sont donnés à titre indicatif. Les équipements de la cuisine en pointillés ne sont pas fournis, réalisés ou contractuels.

Indice E 22/03/2018