

BAT.	APP.	TYPE	ETAGE
B	B304	ST	3

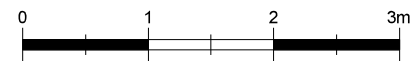
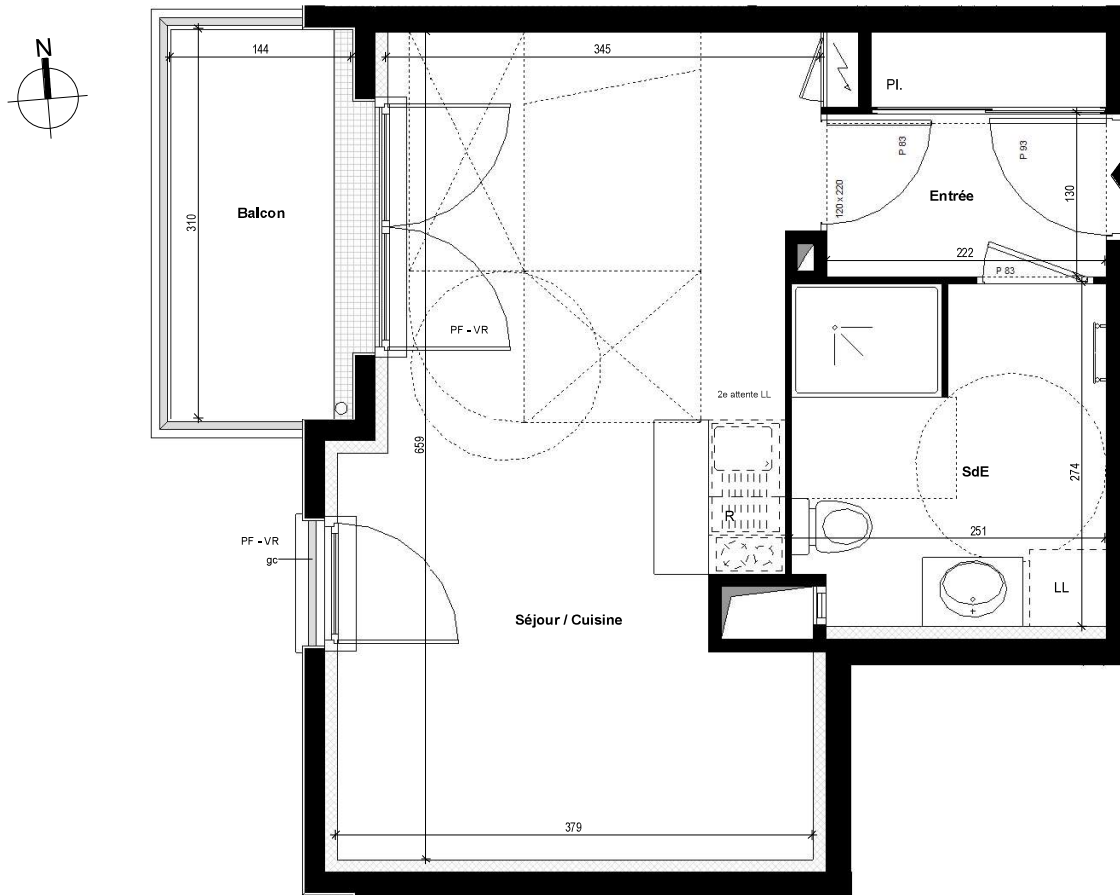
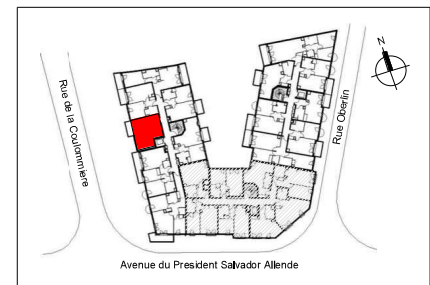
TABLEAU DES SURFACES

Entrée	4.10 m ²
Séjour / Cuisine	22.58 m ²
SdE	6.71 m ²

SURFACE HABITABLE TOTALE 33.39 m²

Balcon 4.46 m²

SURFACE ANNEXE TOTALE 4.46 m²



Légende :

PF Porte-Fenêtre	FSF Fenêtre à soufflet	F-OB Fenêtre oscillo-battante
ALL Allège	CU Cuisson	PL Placard
F Fenêtre	R Réfrigérateur	Tableau électrique
VR Vdetroutant	LL Lave-linge	Sèche serviettes
VB Vdébattant	LV Lave-vaisselle	Soffite/Faux Plafond

NOTA : Des modifications sont susceptibles d'être apportées à ce plan en fonction des nécessités techniques et administratives pour les dimensions libres et équipements. Les surfaces indiquées sont approximatives. Les retombées, les faux-plafonds, ainsi que l'emplacement des équipements sont donnés à titre indicatif. Les équipements de la cuisine en pointillés ne sont pas fournis, réalisés ou contractuels.

Indice	E	22/03/2018
--------	---	------------