

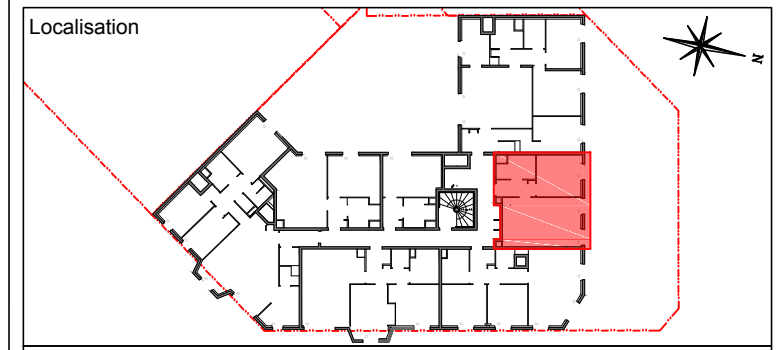


CONSTRUCTION D'UN IMMEUBLE DE LOGEMENT  
PARVIS DE L'HÔTEL DE VILLE  
93 150 LE-BLANC-MESNIL

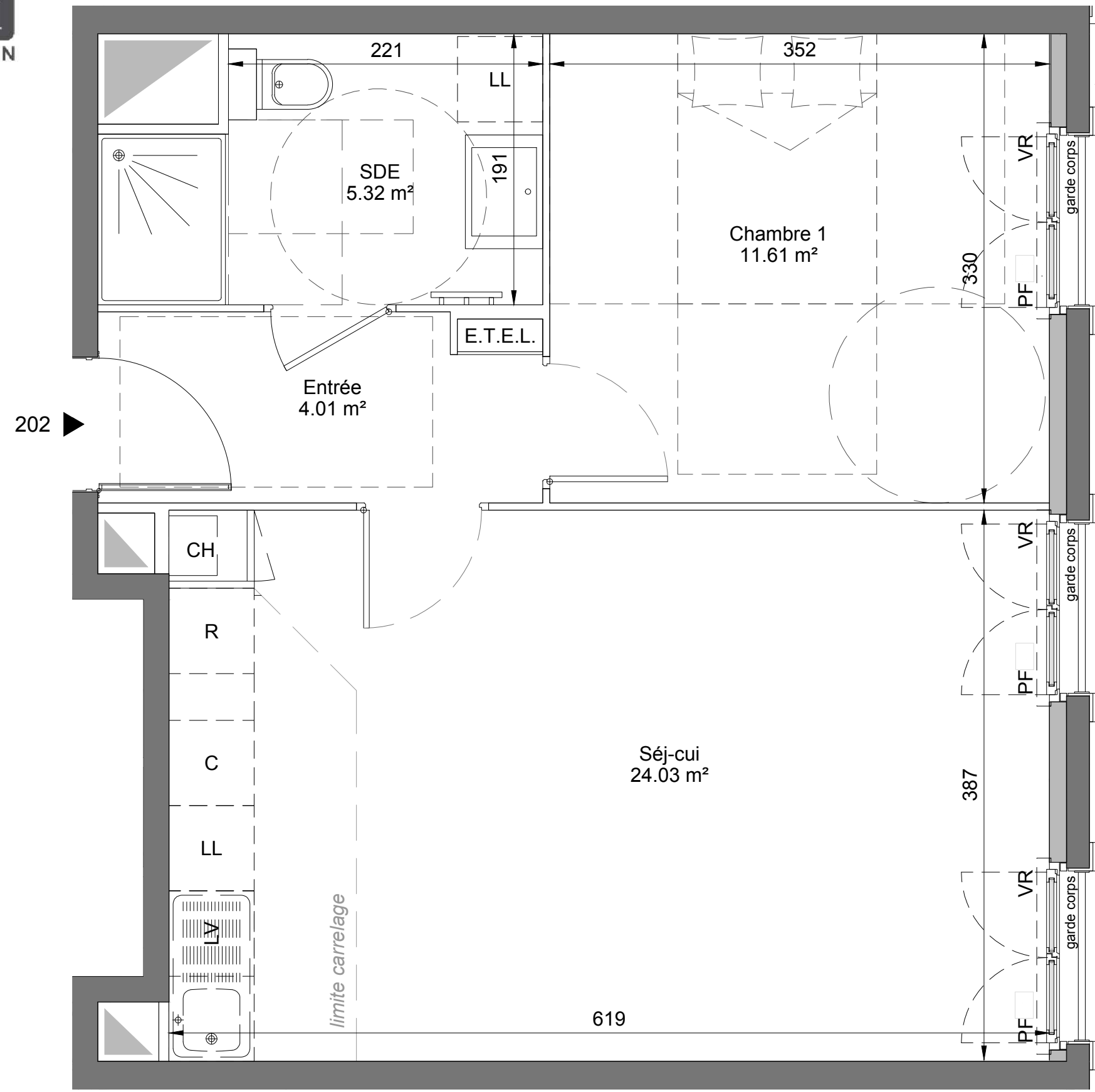
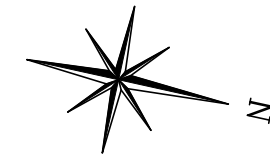
APP.	TYPE	ETAGE
N°202	T2	R+2

**TABLEAU DES SURFACES**

Entrée	4.01 m <sup>2</sup>
SdE	5.32 m <sup>2</sup>
Sejour/Cuisine	24.03 m <sup>2</sup>
Chambre 1	11.61 m <sup>2</sup>
<b>SURFACE HABITABLE TOTAL 44.97 m<sup>2</sup></b>	
<b>SURFACE EXTERIEURE TOTAL</b>	



NOTA: DES MODIFICATIONS SONT SUSCEPTIBLES D'ÊTRE APPORTÉES EN FONCTION DES  
NECESSITES TECHNIQUES ET ADMINISTRATIVES POUR LES DIMENSIONS LIBRES ET  
EQUIPEMENT.  
LES SURFACES, LES RETOMBÉES, FAUX PLAFONDS SONT APPROXIMATIFS. LES EQUIPEMENTS  
DE LA CUISINE EN POINTILLES NE SONT PAS FOURNIS. RÉALISÉS OU CONTRACTUELS.



- LEGENDE
- VR Volet roulant
  - ETEL Tableau électrique
  - PL Placard
  - LL Lave-linge
  - LV Lave-vaisselle
  - EP Eaux pluviales
  - PF Porte Fenetre
  - CH Chaudière
  - Caillebotis
  - Dalles béton
  - soffite / faux plafond

