

CONSTRUCTION D'UN IMMEUBLE DE LOGEMENT
PARVIS DE L'HÔTEL DE VILLE
93 150 LE-BLANC-MESNIL

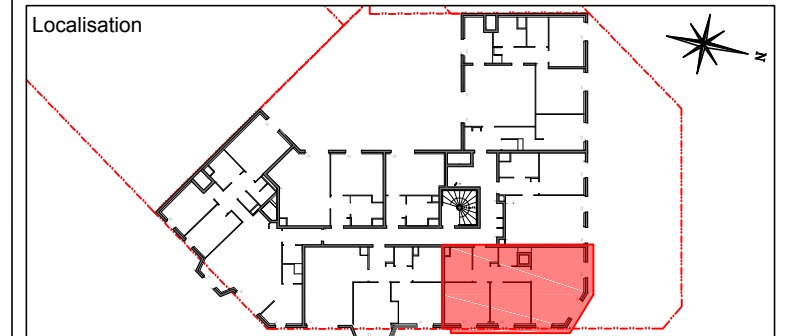
APP.	TYPE	ETAGE
N°203	T3	R+2

TABLEAU DES SURFACES

Entrée/Dégagement	8.38 m ²
WC	2.09 m ²
SdB	5.53 m ²
Sejour/Cuisine	23.08 m ²
Chambre 1	11.48 m ²
Chambre 2	10.34 m ²
SURFACE HABITABLE TOTAL	60.91 m²

SURFACE EXTERIEURE TOTAL

Localisation

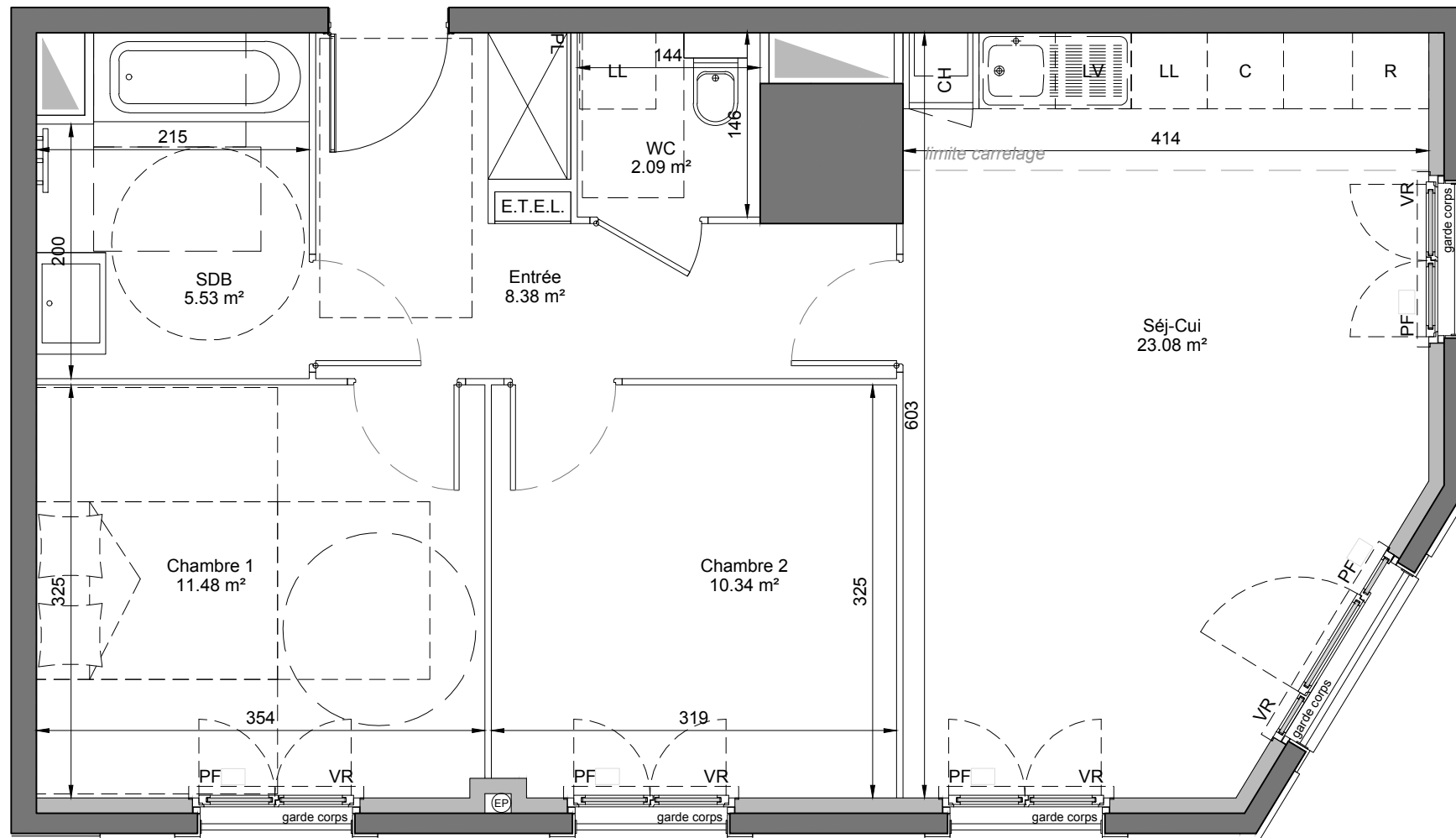


NOTA: DES MODIFICATIONS SONT SUSCEPTIBLES D'ÊTRE APPORTÉES EN FONCTION DES
NECESSITES TECHNIQUES ET ADMINISTRATIVES POUR LES DIMENSIONS LIBRES ET
EQUIPEMENT.
LES SURFACES, LES RETOMBÉES, FAUX PLAFONDS SONT APPROXIMATIFS. LES EQUIPEMENTS
DE LA CUISINE EN POINTILLES NE SONT PAS FOURNIS. RÉALISÉS OU CONTRACTUELS.

INDICE

02.05.2018

203



LEGENDE

- VR Volet roulant
- E.T.E.L. Tableau électrique
- PL Placard
- LL Lave-linge
- LV Lave-vaisselle
- EP Eaux pluviales
- PF Porte Fenetre
- CH Chaudière
- Caillebotis
- Dalles béton
- soffite / faux plafond

