

CONSTRUCTION D'UN IMMEUBLE DE LOGEMENT  
PARVIS DE L'HÔTEL DE VILLE  
93 150 LE-BLANC-MESNIL

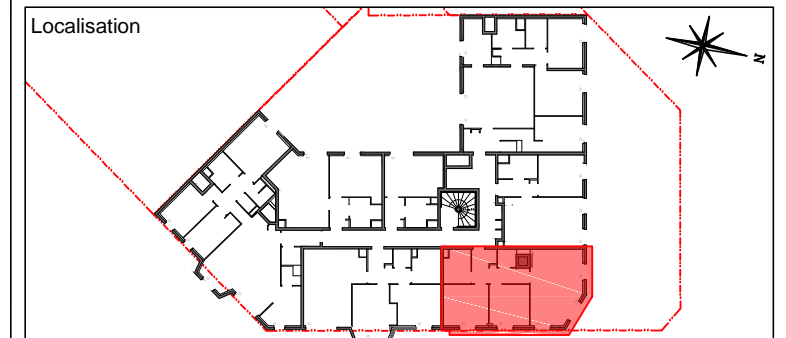
APP.	TYPE	ETAGE
203	T3	R+2

TABLEAU DES SURFACES

Entrée / Dégagement	8.38 m <sup>2</sup>
WC	2.09 m <sup>2</sup>
Sdb	5.54 m <sup>2</sup>
Séjour / Cuisine	22.63 m <sup>2</sup>
Chambre 1	11.48 m <sup>2</sup>
Chambre 2	10.34 m <sup>2</sup>
<b>SURFACE HABITABLE TOTAL</b>	<b>60.47 m<sup>2</sup></b>

**SURFACE EXTERIEURE TOTAL** 0 m<sup>2</sup>

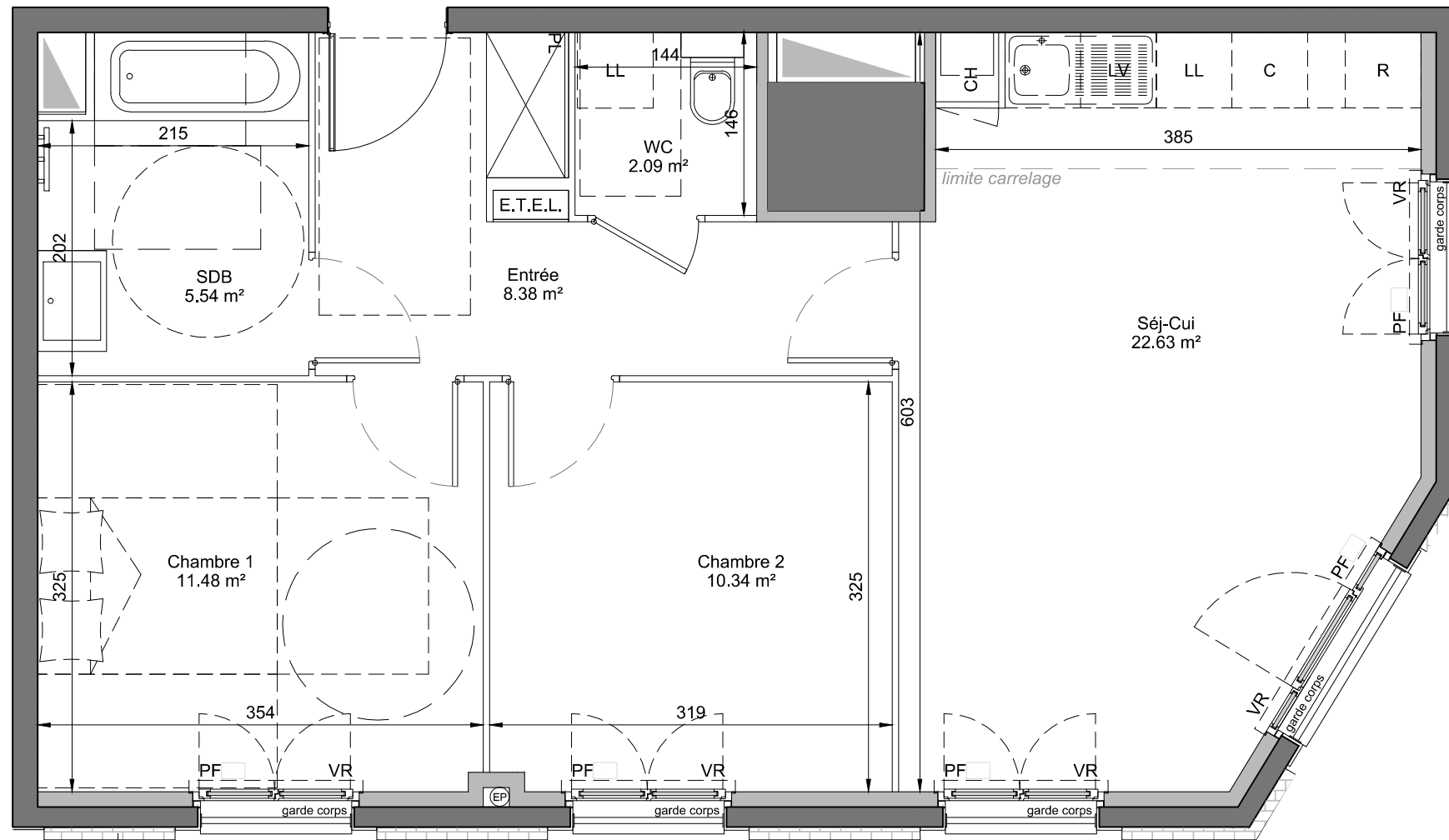
Localisation



NOTA: DES MODIFICATIONS SONT SUSCEPTIBLES D'ÊTRE APPORTÉES EN FONCTION DES NECESSITES TECHNIQUES ET ADMINISTRATIVES POUR LES DIMENSIONS LIBRES ET EQUIPEMENT. LES SURFACES, LES RETOMBÉES, FAUX PLAFONDS SONT APPROXIMATIFS. LES EQUIPEMENTS DE LA CUISINE EN POINTILLES NE SONT PAS FOURNIS. RÉALISÉS OU CONTRACTUELS.

INDICE A 23/10/2018

203



LEGENDE

- VR Volet roulant
- E.T.E.L. Tableau électrique
- PL Placard
- LL Lave-linge
- LV Lave-vaisselle
- EP Eaux pluviales
- PF Porte Fenetre
- CH Chaudière
- Caillebotis
- Dalles béton
- soffite / faux plafond

