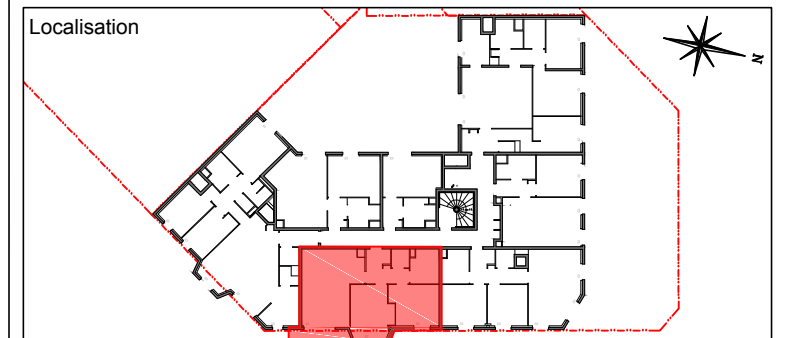


CONSTRUCTION D'UN IMMEUBLE DE LOGEMENT
PARVIS DE L'HÔTEL DE VILLE
93 150 LE-BLANC-MESNIL

APP.	TYPE	ETAGE
N°204	T3	R+2

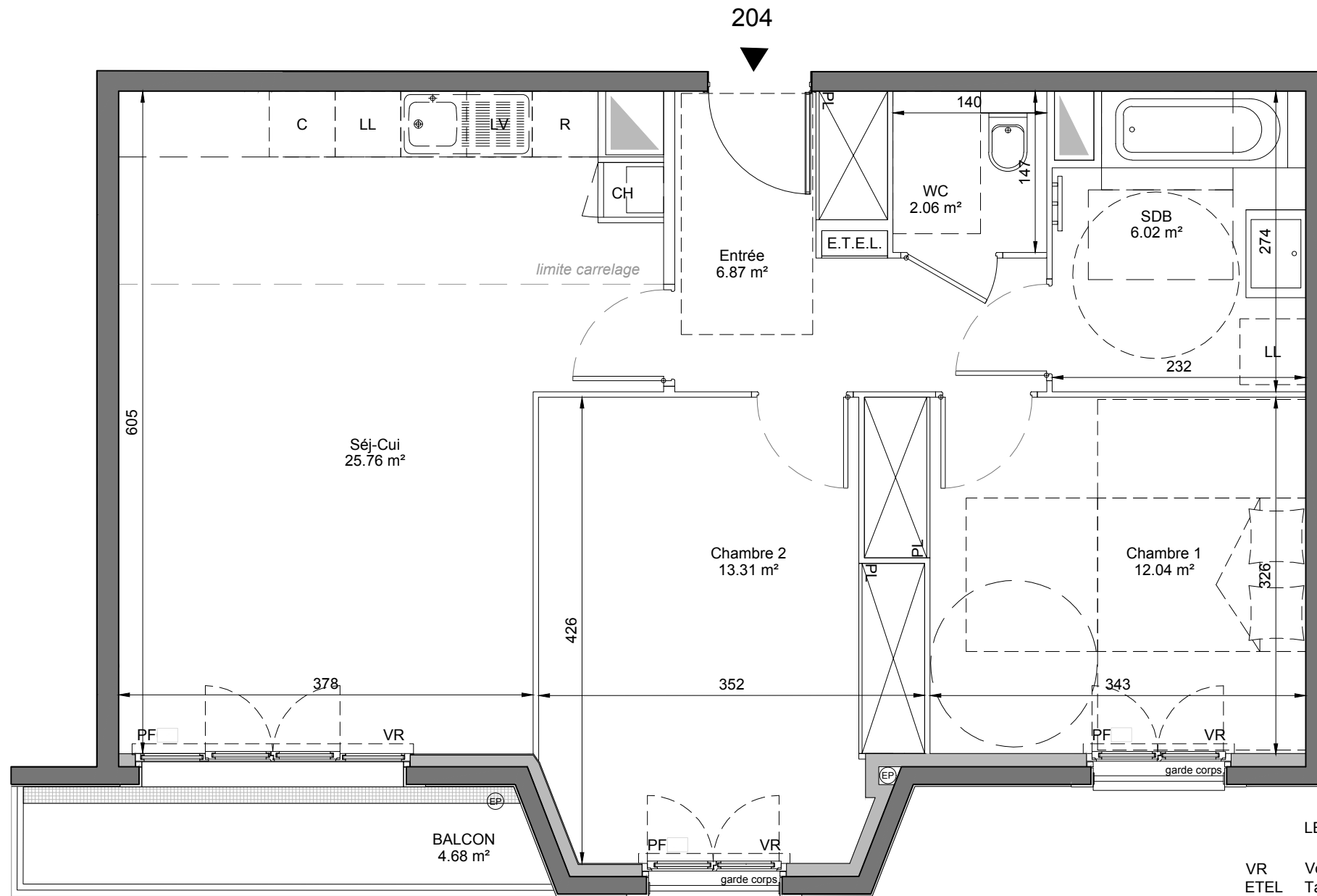
TABLEAU DES SURFACES

Entrée	6.87 m ²
WC	2.06 m ²
SdB	6.02 m ²
Sejour/Cuisine	25.76 m ²
Chambre 1	12.04 m ²
Chambre 2	13.31 m ²
SURFACE HABITABLE TOTAL	66.06 m²
Balcon	4.68 m ²
SURFACE EXTERIEURE TOTAL	4.68 m²



NOTA: DES MODIFICATIONS SONT SUSCEPTIBLES D'ÊTRE APPORTÉES EN FONCTION DES
NECESSITES TECHNIQUES ET ADMINISTRATIVES POUR LES DIMENSIONS LIBRES ET
EQUIPEMENT.
LES SURFACES, LES RETOMBÉES, FAUX PLAFONDS SONT APPROXIMATIFS. LES EQUIPEMENTS
DE LA CUISINE EN POINTILLES NE SONT PAS FOURNIS. RÉALISÉS OU CONTRACTUELS.

INDICE		02.05.2018
--------	--	------------



LEGENDE

- VR Volet roulant
- E.T.E.L. Tableau électrique
- PL Placard
- LL Lave-linge
- LV Lave-vaisselle
- EP Eaux pluviales
- PF Porte Fenetre
- CH Chaudière
- Caillebotis
- Dalles béton
- soffite / faux plafond

