

CONSTRUCTION D'UN IMMEUBLE DE LOGEMENT
PARVIS DE L'HÔTEL DE VILLE
93 150 LE-BLANC-MESNIL

APP.	TYPE	ETAGE
N°301	T4	R+3

TABLEAU DES SURFACES

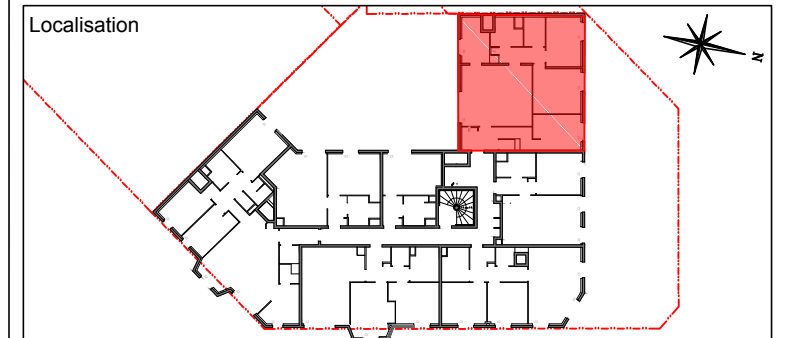
Entrée	6.38 m ²
Séjour	26.91 m ²
Cuisine	7.16 m ²
Dégagement	5.06 m ²
Chambre 1	13.76 m ²
Chambre 2	12.88 m ²
Chambre 3	10.57 m ²
SdB	4.01 m ²
SdE	4.87 m ²
WC	1.03 m ²

SURFACE HABITABLE TOTAL 92.62 m²

Balcon 12.01 m²

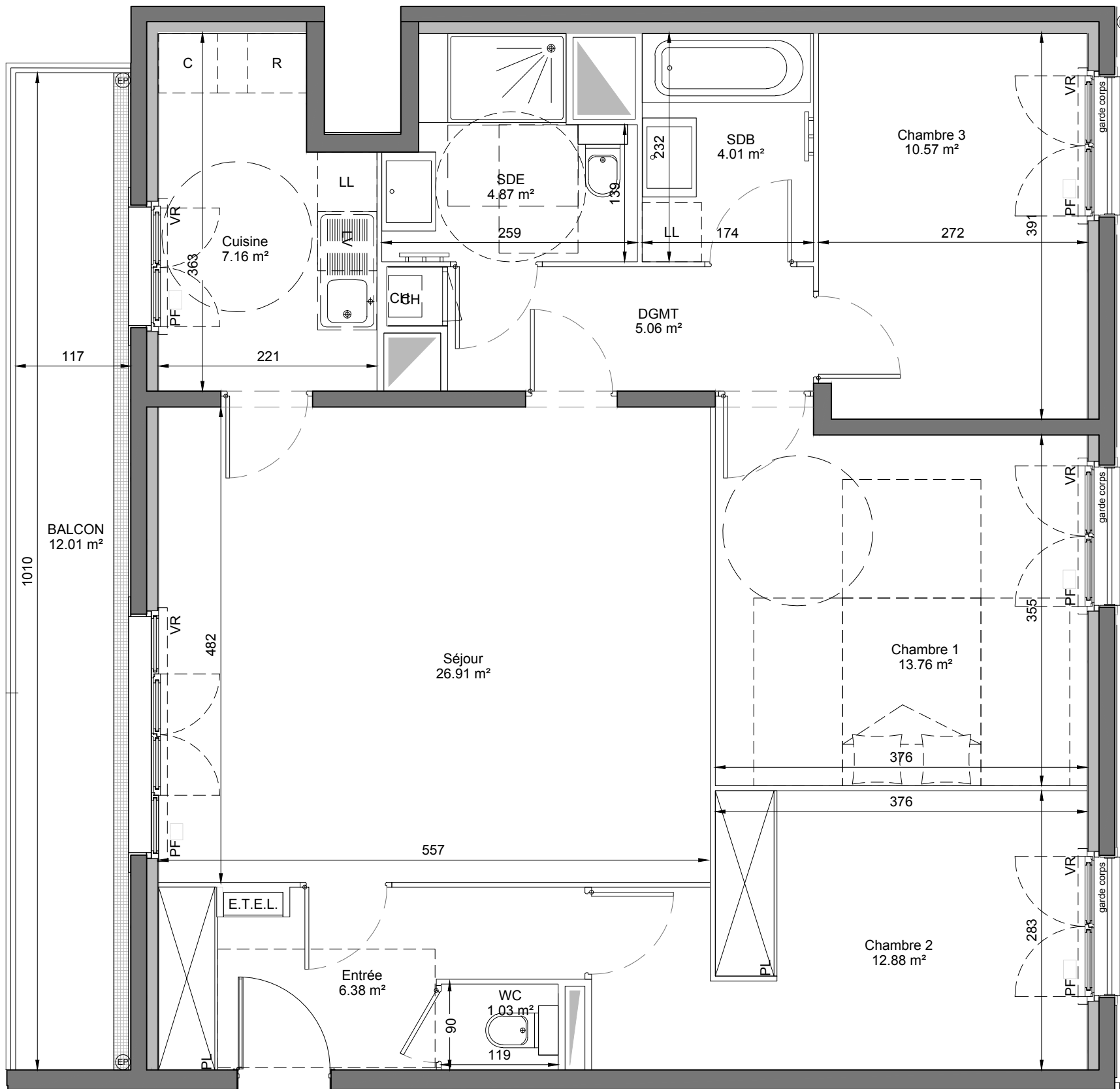
SURFACE EXTERIEURE TOTAL 12.01 m²

Localisation



LEGENDE

- VR Volet roulant
- E.T.E.L. Tableau électrique
- PL Placard
- LL Lave-linge
- LV Lave-vaisselle
- EP Eaux pluviales
- PF Porte Fenetre
- CH Chaudière
- Caillebotis
- Dalles béton
- soffite / faux plafond



301



NOTA: DES MODIFICATIONS SONT SUSCEPTIBLES D'ÊTRE APPORTÉES EN FONCTION DES NECESSITES TECHNIQUES ET ADMINISTRATIVES POUR LES DIMENSIONS LIBRES ET EQUIPEMENT. LES SURFACES, LES RETOMBÉES, FAUX PLAFONDS SONT APPROXIMATIFS. LES EQUIPEMENTS DE LA CUISINE EN POINTILLES NE SONT PAS FOURNIS. RÉALISÉS OU CONTRACTUELS.

INDICE 02.05.2018