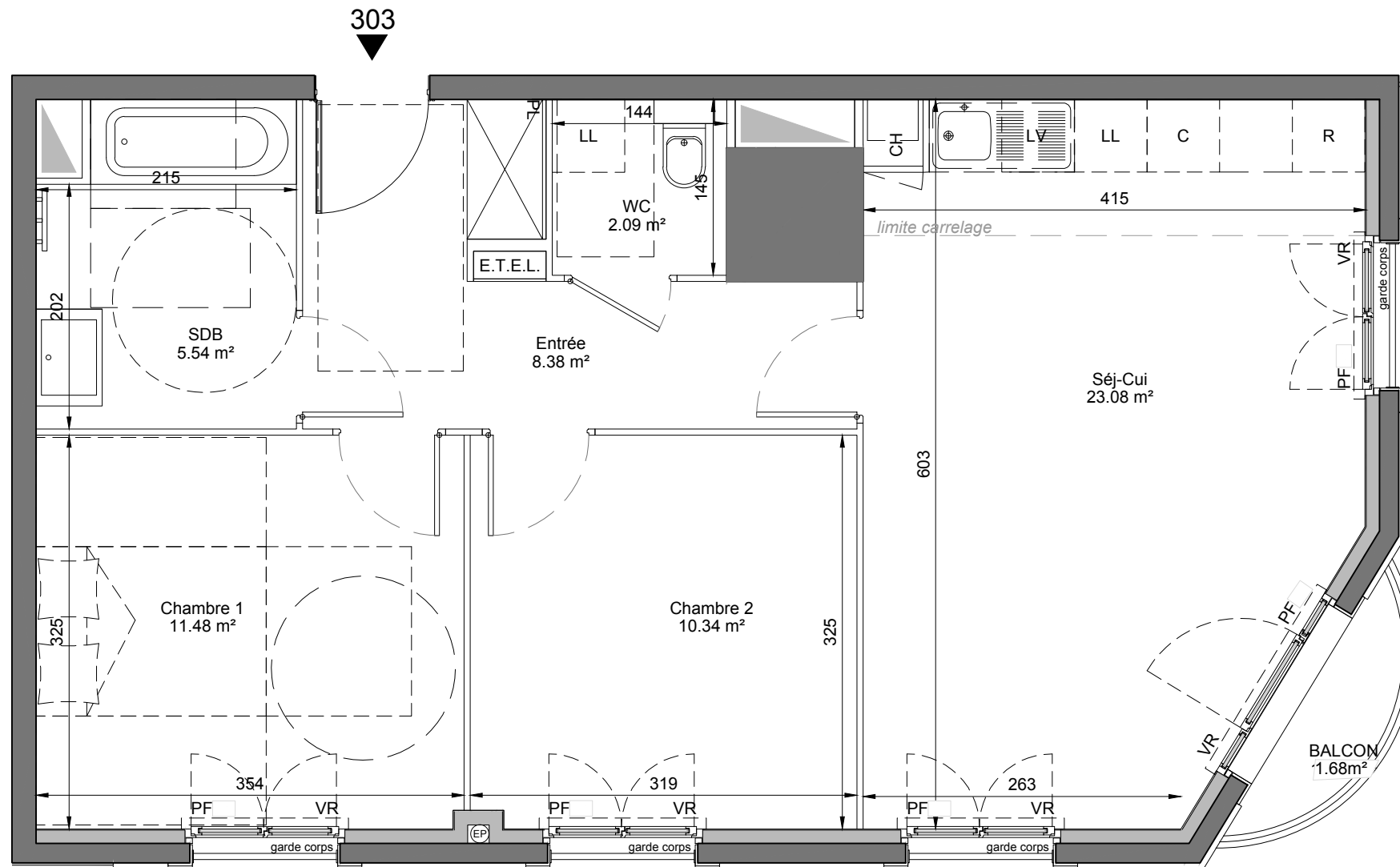


CONSTRUCTION D'UN IMMEUBLE DE LOGEMENT
PARVIS DE L'HÔTEL DE VILLE
93 150 LE-BLANC-MESNIL

APP.	TYPE	ETAGE
N°303	T3	R+3

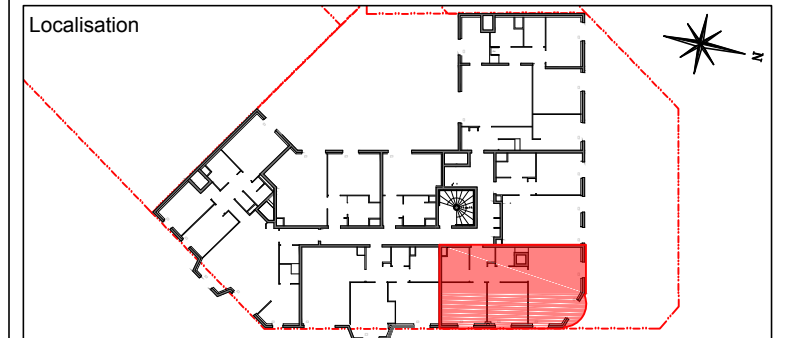
TABLEAU DES SURFACES

Entrée - Dégagement	8.38 m ²
Séjour - Cuisine	23.08 m ²
Chambre 1	11.48 m ²
Chambre 2	10.34 m ²
SdB	5.54 m ²
WC	2.09 m ²
SURFACE HABITABLE TOTAL	
	60.92 m²
Balcon	1.68 m ²
SURFACE EXTERIEURE TOTAL	
	1.68 m²



LEGENDE

- VR Volet roulant
- ETEL Tableau électrique
- PL Placard
- LL Lave-linge
- LV Lave-vaisselle
- EP Eaux pluviales
- PF Porte Fenetre
- CH Chaudière
- Caillebotis
- Dalles béton
- soffite / faux plafond



NOTA: DES MODIFICATIONS SONT SUSCEPTIBLES D'ÊTRE APPORTÉES EN FONCTION DES NECESSITES TECHNIQUES ET ADMINISTRATIVES POUR LES DIMENSIONS LIBRES ET EQUIPEMENT.
LES SURFACES, LES RETOMBÉES, FAUX PLAFONDS SONT APPROXIMATIFS. LES EQUIPEMENTS DE LA CUISINE EN POINTILLES NE SONT PAS FOURNIS. RÉALISÉS OU CONTRACTUELS.