

CONSTRUCTION D'UN IMMEUBLE DE LOGEMENT
PARVIS DE L'HÔTEL DE VILLE
93 150 LE-BLANC-MESNIL

APP.	TYPE	ETAGE
N°304	T3	R+3

TABLEAU DES SURFACES

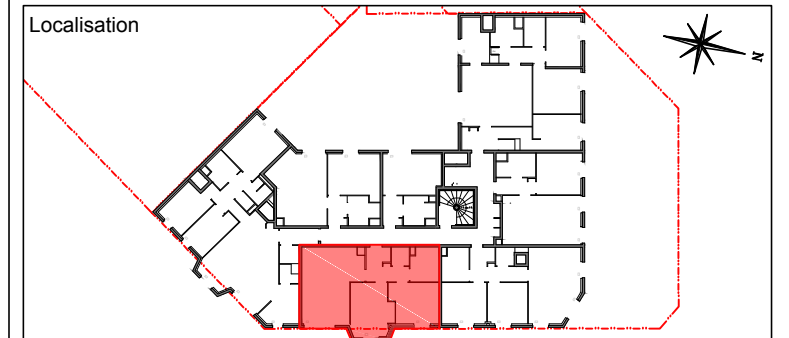
Entrée	6.87 m ²
Séjour - cuisine	25.75 m ²
Chambre 1	12.04 m ²
Chambre 2	13.38 m ²
SdB	6.02 m ²
WC	2.06 m ²

SURFACE HABITABLE TOTAL 66.15 m²

Balcon 1.68 m²

SURFACE EXTERIEURE TOTAL 1.68 m²

Localisation

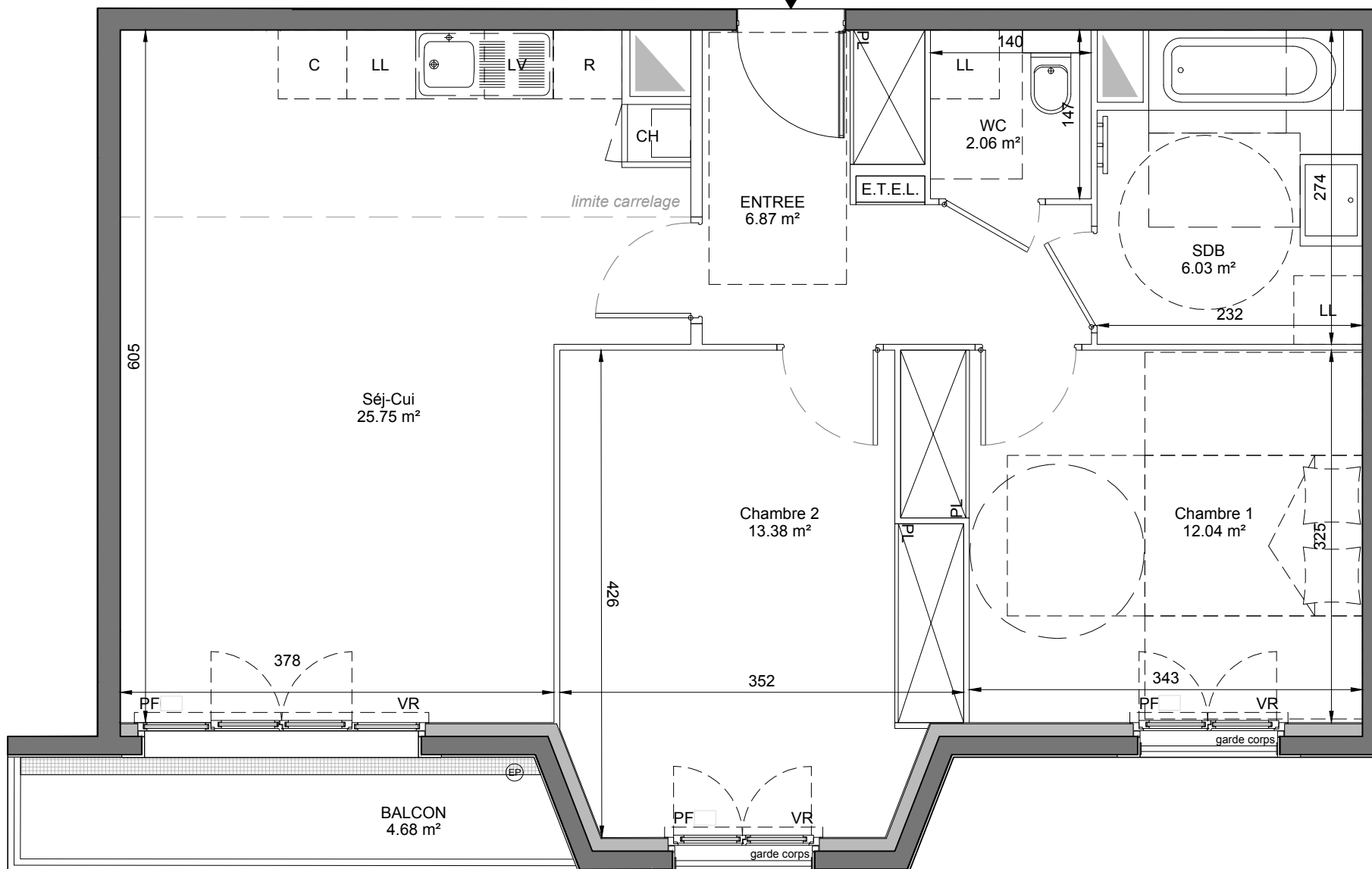


NOTA: DES MODIFICATIONS SONT SUSCEPTIBLES D'ÊTRE APPORTÉES EN FONCTION DES NECESSITÉS TECHNIQUES ET ADMINISTRATIVES POUR LES DIMENSIONS LIBRES ET EQUIPEMENT. LES SURFACES, LES RETOMBÉES, FAUX PLAFONDS SONT APPROXIMATIFS. LES EQUIPEMENTS DE LA CUISINE EN POINTILLES NE SONT PAS FOURNIS. RÉALISÉS OU CONTRACTUELS.

INDICE

02.05.2018

304



LEGENDE

- VR Volet roulant
- E.T.E.L. Tableau électrique
- PL Placard
- LL Lave-linge
- LV Lave-vaisselle
- EP Eaux pluviales
- PF Porte Fenêtre
- CH Chaudière
- Caillebotis
- Dalles béton
- soffite / faux plafond

