

CONSTRUCTION D'UN IMMEUBLE DE LOGEMENT
PARVIS DE L'HÔTEL DE VILLE
93 150 LE-BLANC-MESNIL

APP.	TYPE	ETAGE
N°305	T4	R+3

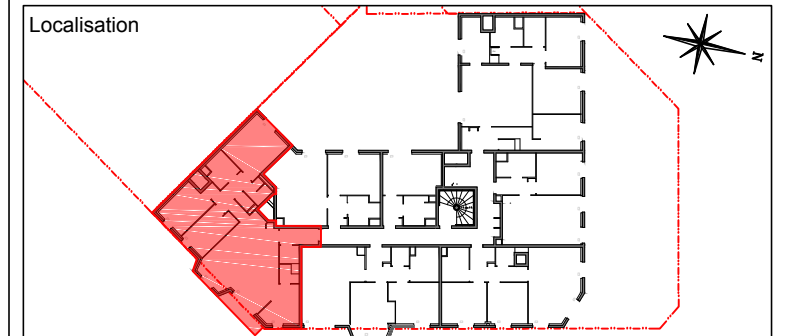
TABLEAU DES SURFACES

Entrée	3.94 m ²
Séjour	31.83 m ²
Cuisine	7.61 m ²
Cellier	1.54 m ²
WC	2.23 m ²
Dégagement	5.56 m ²
Chambre 1	13.94 m ²
Chambre 2	10.25 m ²
Chambre 3	9.03 m ²
SdB	4.72 m ²
SdE	2.63 m ²
WC	1.19 m ²

SURFACE HABITABLE TOTAL 94.47 m²

Balcon 4.13 m²

SURFACE EXTERIEURE TOTAL 4.13 m²



NOTA: DES MODIFICATIONS SONT SUSCEPTIBLES D'ÊTRE APPORTÉES EN FONCTION DES NECESSITES TECHNIQUES ET ADMINISTRATIVES POUR LES DIMENSIONS LIBRES ET EQUIPEMENT.
LES SURFACES, LES RETOMBÉES, FAUX PLAFONDS SONT APPROXIMATIFS. LES EQUIPEMENTS DE LA CUISINE EN POINTILLES NE SONT PAS FOURNIS. RÉALISÉS OU CONTRACTUELS.

INDICE

02.05.2018

