

CONSTRUCTION D'UN IMMEUBLE DE LOGEMENT  
PARVIS DE L'HÔTEL DE VILLE  
93 150 LE-BLANC-MESNIL

APP.	TYPE	ETAGE
305	T4	R+3

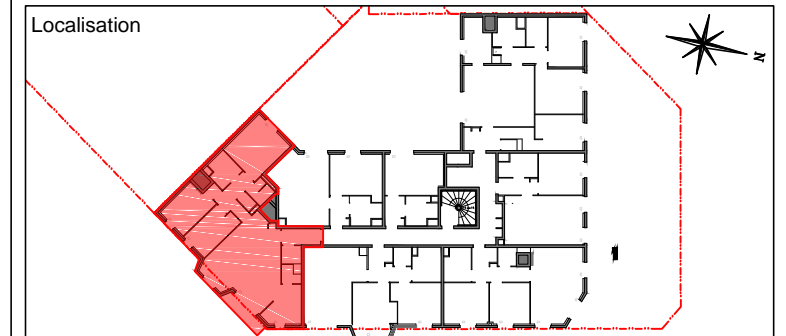
**TABLEAU DES SURFACES**

Entrée	3.94 m <sup>2</sup>
WC	2.23 m <sup>2</sup>
Cellier	1.54 m <sup>2</sup>
Cuisine	7.61 m <sup>2</sup>
Séjour	31.79 m <sup>2</sup>
Chambre 1	13.94 m <sup>2</sup>
Chambre 2	10.02 m <sup>2</sup>
Chambre 3	9.03 m <sup>2</sup>
SdB	4.71 m <sup>2</sup>
SdE	2.63 m <sup>2</sup>
WC	1.19 m <sup>2</sup>
Dégagement	5.56 m <sup>2</sup>

**SURFACE HABITABLE TOTAL 94.25 m<sup>2</sup>**

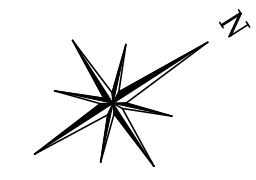
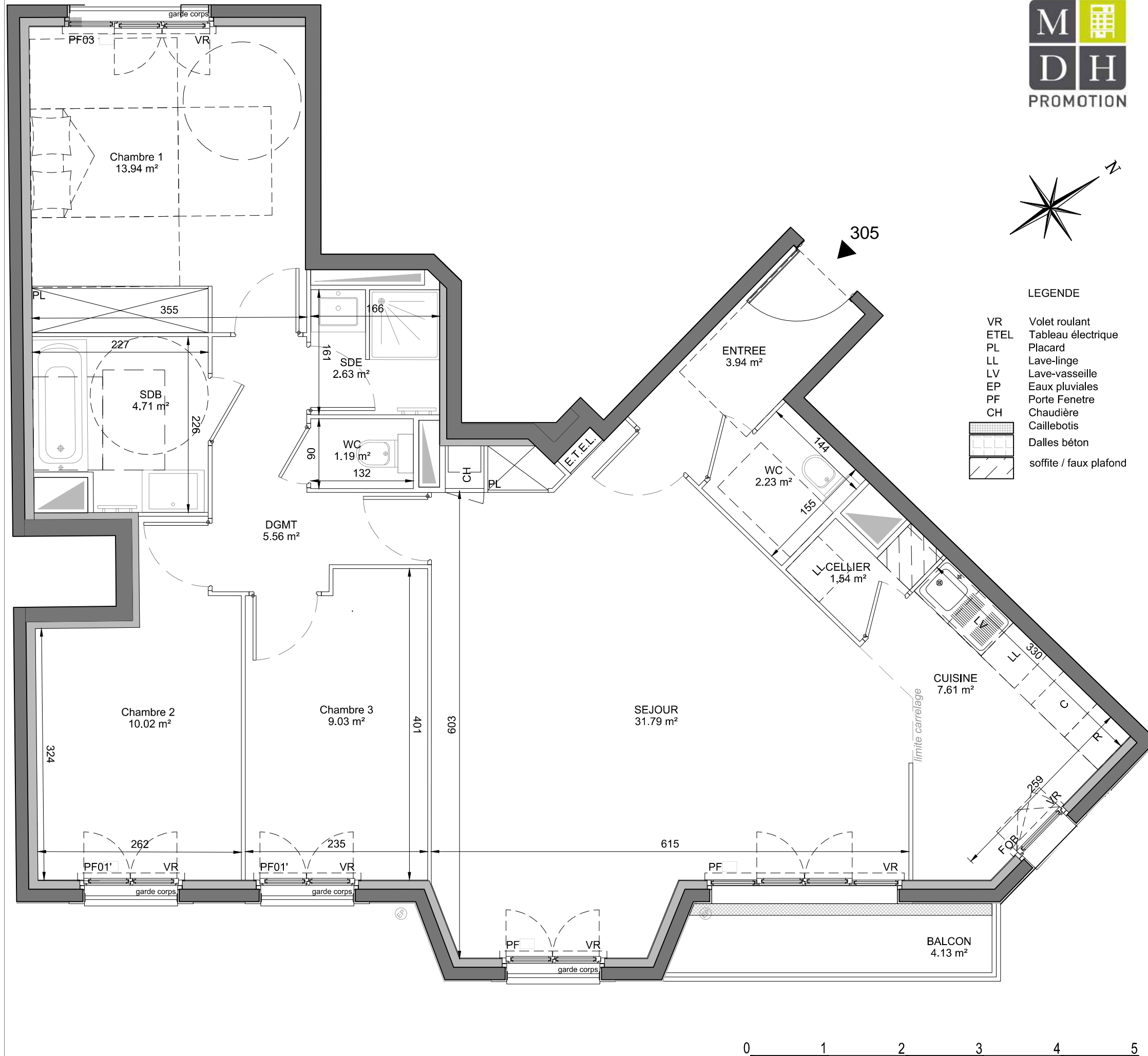
Balcon 4.13 m<sup>2</sup>

**SURFACE EXTERIEURE TOTAL 4.13 m<sup>2</sup>**



NOTA: DES MODIFICATIONS SONT SUSCEPTIBLES D'ÊTRE APPORTÉES EN FONCTION DES NECESSITÉS TECHNIQUES ET ADMINISTRATIVES POUR LES DIMENSIONS LIBRES ET EQUIPEMENT. LES SURFACES, LES RETOMBÉES, FAUX PLAFONDS SONT APPROXIMATIFS. LES EQUIPEMENTS DE LA CUISINE EN POINTILLES NE SONT PAS FOURNIS. RÉALISÉS OU CONTRACTUELS.

INDICE A 23/10/2018



- LEGENDE
- VR Volet roulant
  - E.TE.L. Tableau électrique
  - PL Placard
  - LL Lave-linge
  - LV Lave-vaisselle
  - EP Eaux pluviales
  - PF Porte Fenetre
  - CH Chaudière
  - CH Caillebotis
  - Dalles béton
  - soffite / faux plafond