

CONSTRUCTION D'UN IMMEUBLE DE LOGEMENT
PARVIS DE L'HÔTEL DE VILLE
93 150 LE-BLANC-MESNIL

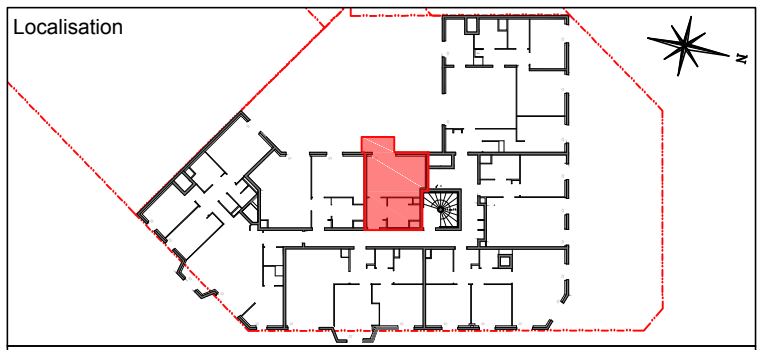
APP.	TYPE	ETAGE
N°307	T1	R+3

TABLEAU DES SURFACES

Entrée	3.60 m ²
Séjour - Cuisine	14.72 m ²
SdE	5.29 m ²
SURFACE HABITABLE TOTAL 23.61 m²	
Balcon	3.43 m ²
SURFACE EXTERIEURE TOTAL 3.43 m²	

LEGENDE

- VR Volet roulant
- E.T.E.L. Tableau électrique
- PL Placard
- LL Lave-linge
- LV Lave-vaisselle
- EP Eaux pluviales
- PF Porte Fenetre
- CH Chaudière
- Caillebotis
- Dalles béton
- soffite / faux plafond



NOTA: DES MODIFICATIONS SONT SUSCEPTIBLES D'ÊTRE APPORTÉES EN FONCTION DES NECESSITÉS TECHNIQUES ET ADMINISTRATIVES POUR LES DIMENSIONS LIBRES ET EQUIPEMENT.
LES SURFACES, LES RETOMBÉES, FAUX PLAFONDS SONT APPROXIMATIFS. LES EQUIPEMENTS DE LA CUISINE EN POINTILLES NE SONT PAS FOURNIS. RÉALISÉS OU CONTRACTUELS.