

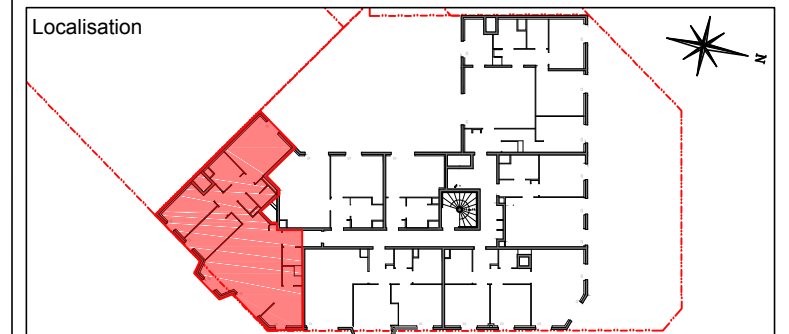
CONSTRUCTION D'UN IMMEUBLE DE LOGEMENT
PARVIS DE L'HÔTEL DE VILLE
93 150 LE-BLANC-MESNIL

| APP. | TYPE | ETAGE |
|-------|------|-------|
| N°405 | T4 | R+4 |

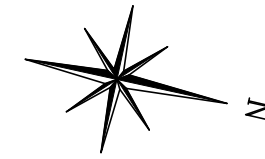
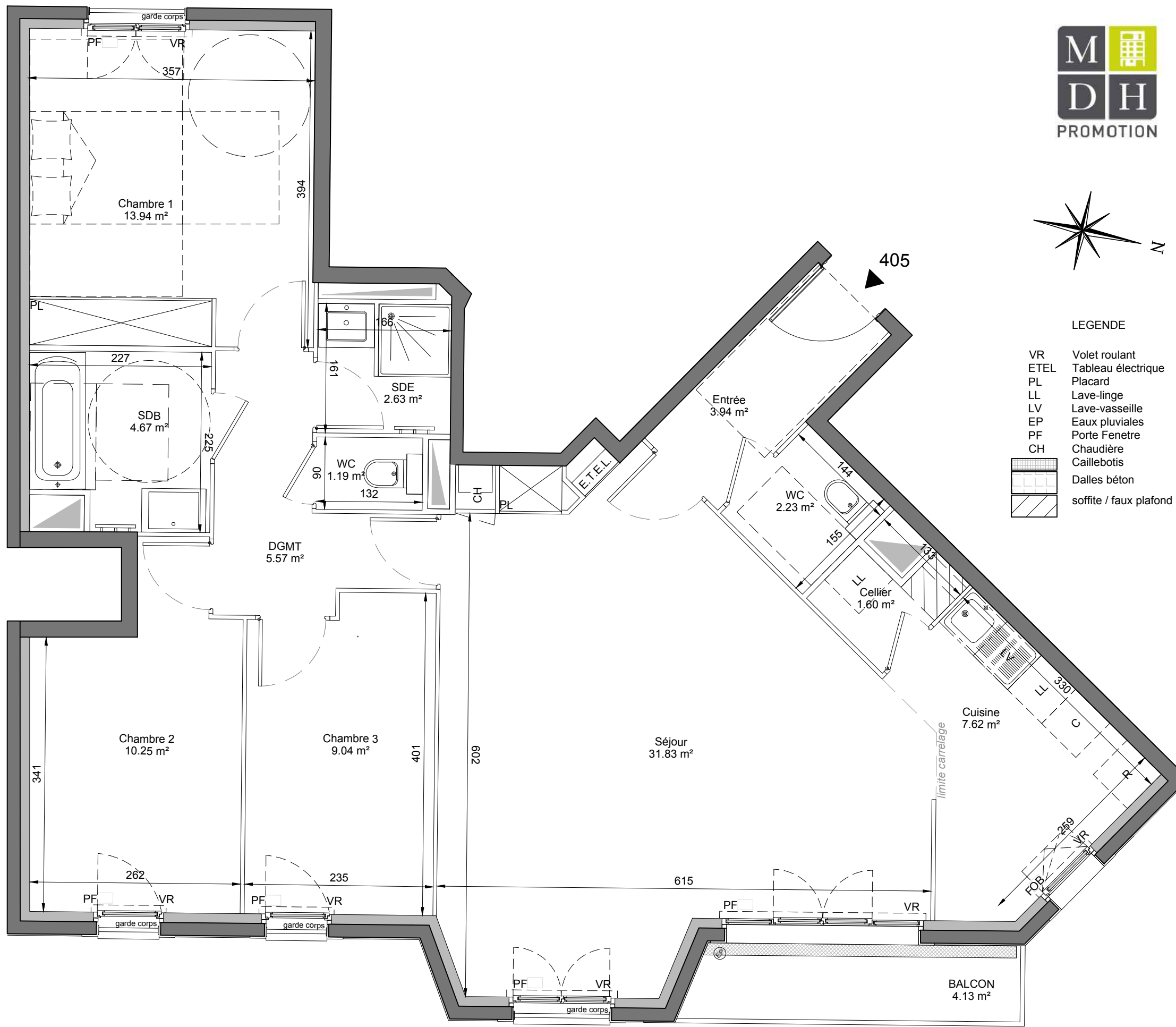
TABLEAU DES SURFACES

| | |
|--------------------------------|----------------------------|
| Entrée | 3.94 m ² |
| WC | 2.23 m ² |
| Cellier | 1.60 m ² |
| Cuisine | 7.62 m ² |
| Sejour | 31.83 m ² |
| Chambre 1 | 13.94 m ² |
| Chambre 2 | 10.25 m ² |
| Chambre 3 | 9.04 m ² |
| SdB | 4.67 m ² |
| SdE | 2.63 m ² |
| WC | 1.19 m ² |
| Dégagement | 5.57 m ² |
| SURFACE HABITABLE TOTAL | 94.50 m² |

| | |
|---------------------------------|---------------------------|
| Balcon | 4.13 m ² |
| SURFACE EXTERIEURE TOTAL | 4.13 m² |



NOTA: DES MODIFICATIONS SONT SUSCEPTIBLES D'ÊTRE APPORTÉES EN FONCTION DES NECESSITÉS TECHNIQUES ET ADMINISTRATIVES POUR LES DIMENSIONS LIBRES ET EQUIPEMENT.
LES SURFACES, LES RETOMBÉES, FAUX PLAFONDS SONT APPROXIMATIFS. LES EQUIPEMENTS DE LA CUISINE EN POINTILLES NE SONT PAS FOURNIS. RÉALISÉS OU CONTRACTUELS.



LEGENDE

- VR Volet roulant
- E.TEL Tableau électrique
- PL Placard
- LL Lave-linge
- LV Lave-vaisselle
- EP Eaux pluviales
- PF Porte Fenetre
- CH Chaudière
- Caillebotis
- Dalles béton
- soffite / faux plafond