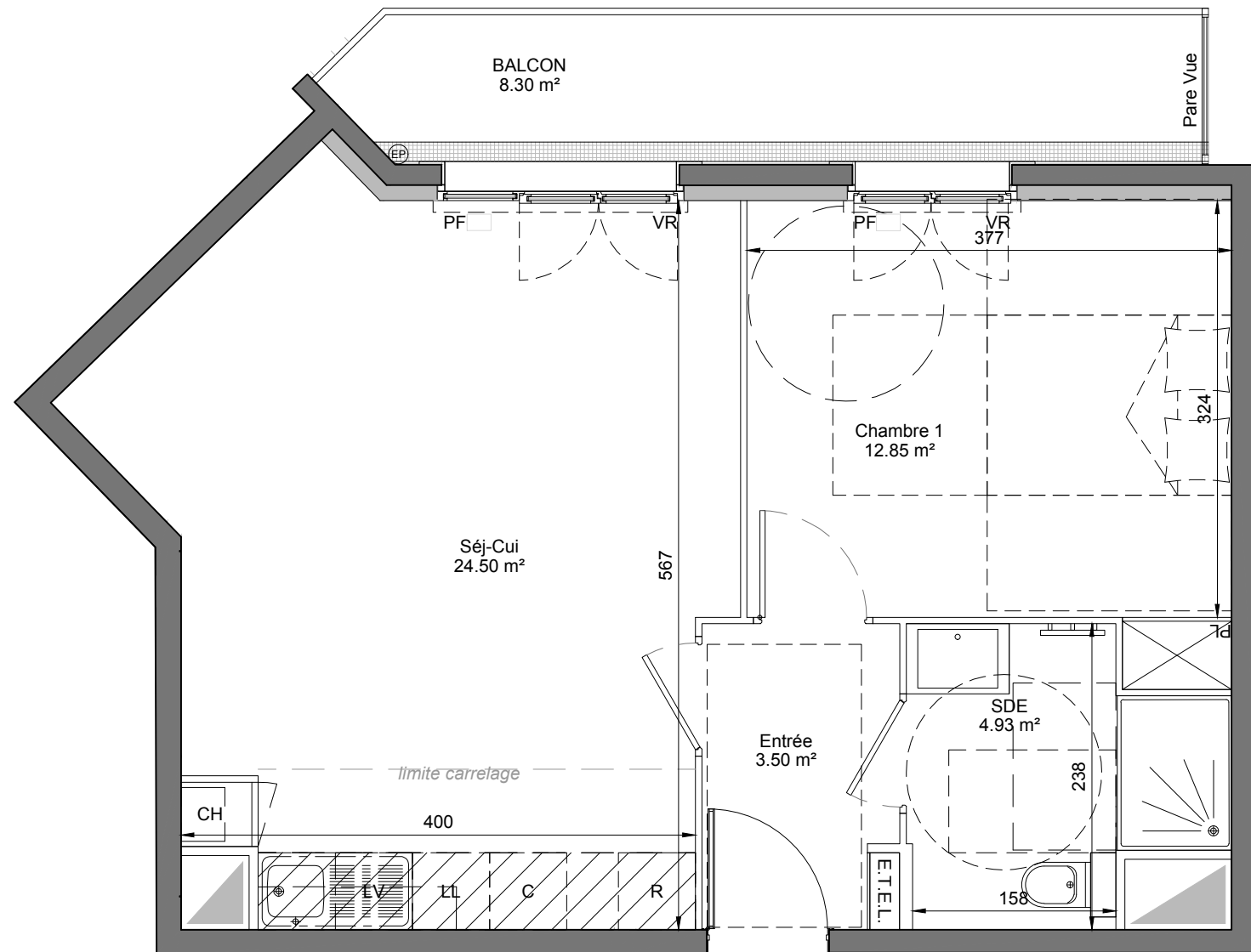


CONSTRUCTION D'UN IMMEUBLE DE LOGEMENT  
PARVIS DE L'HÔTEL DE VILLE  
93 150 LE-BLANC-MESNIL

APP.	TYPE	ETAGE
N°406	T2	R+4

**TABLEAU DES SURFACES**

Entrée	3.50 m <sup>2</sup>
Sejour/Cuisine	24.50 m <sup>2</sup>
Chambre 1	12.85 m <sup>2</sup>
SdE	4.93 m <sup>2</sup>
<b>SURFACE HABITABLE TOTAL 45.78 m<sup>2</sup></b>	
Balcon	8.30 m <sup>2</sup>
<b>SURFACE EXTERIEURE TOTAL 8.30 m<sup>2</sup></b>	

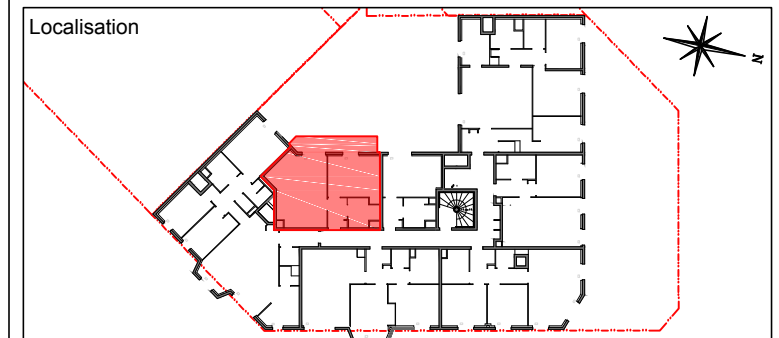


LEGENDE

- VR Volet roulant
- E.T.E.L. Tableau électrique
- PL Placard
- LL Lave-linge
- LV Lave-vaisselle
- EP Eaux pluviales
- PF Porte Fenetre
- CH Chaudière



▲ 406



NOTA: DES MODIFICATIONS SONT SUSCEPTIBLES D'ÊTRE APPORTÉES EN FONCTION DES NECESSITES TECHNIQUES ET ADMINISTRATIVES POUR LES DIMENSIONS LIBRES ET EQUIPEMENT. LES SURFACES, LES RETOMBÉES, FAUX PLAFONDS SONT APPROXIMATIFS. LES EQUIPEMENTS DE LA CUISINE EN POINTILLES NE SONT PAS FOURNIS. RÉALISÉS OU CONTRACTUELS.