

501



LEGENDE

- VR Volet roulant
- E TEL Tableau électrique
- PL Placard
- LL Lave-linge
- LV Lave-vaisselle
- EP Eaux pluviales
- PF Porte Fenetre
- CH Chaudière
- Caillebotis
- Dalles béton
- soffite / faux plafond

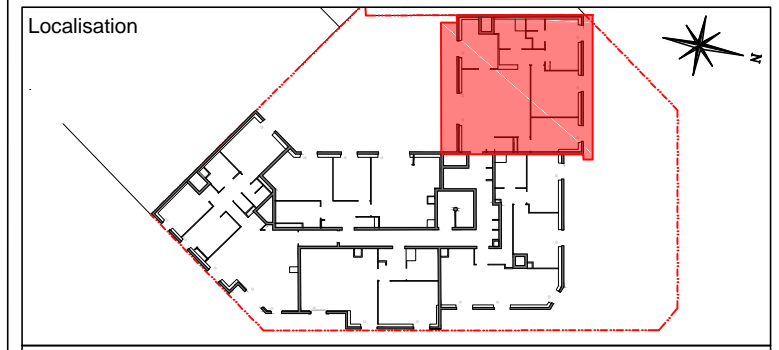


CONSTRUCTION D'UN IMMEUBLE DE LOGEMENT
PARVIS DE L'HÔTEL DE VILLE
93 150 LE-BLANC-MESNIL

APP.	TYPE	ETAGE
501	T4	R+5

TABLEAU DES SURFACES

Entrée	4.18 m ²
Séjour	22.34 m ²
Cuisine	7.62 m ²
Dégagement	4.10 m ²
Chambre 1	12.95 m ²
Chambre 2	9.34 m ²
Chambre 3	9.19 m ²
Dégagement	3.63 m ²
SdB	5.65 m ²
SdE	2.97 m ²
WC	1.44 m ²
SURFACE HABITABLE TOTAL	83.42 m²
Balcon	13.04 m ²
Balcon	9.17 m ²
SURFACE EXTERIEURE TOTAL	22.21 m²



NOTA: DES MODIFICATIONS SONT SUSCEPTIBLES D'ÊTRE APPORTÉES EN FONCTION DES BESOINS TECHNIQUES ET ADMINISTRATIFS POUR LES DIMENSIONS LIBRES ET ÉQUIPEMENT.
LES SURFACES, LES RETOMBÉES, FAUX PLAFONDS SONT APPROXIMATIFS. LES ÉQUIPEMENTS DE LA CUISINE EN POINTILLES NE SONT PAS FOURNIS. RÉALISÉS OU CONTRACTUELS.