

- LEGENDE
- VR Volet roulant
 - E.T.E.L. Tableau électrique
 - PL Placard
 - LL Lave-linge
 - LV Lave-vaisselle
 - EP Eaux pluviales
 - PF Porte Fenetre
 - CH Chaudière
 - Caillebotis
 - Dalles béton
 - soffite / faux plafond

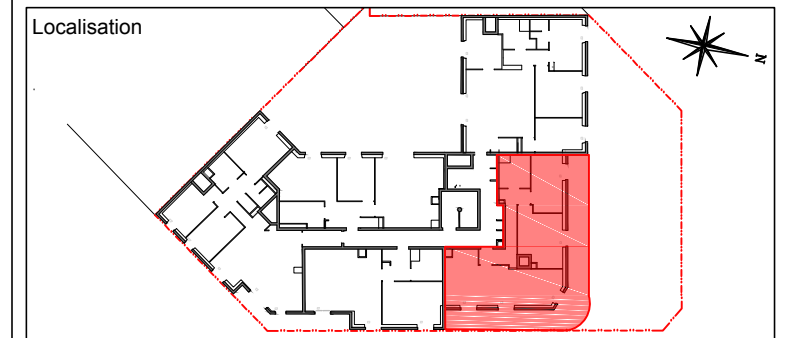


CONSTRUCTION D'UN IMMEUBLE DE LOGEMENT
PARVIS DE L'HÔTEL DE VILLE
93 150 LE-BLANC-MESNIL

APP.	TYPE	ETAGE
N°502	T3	R+5

TABLEAU DES SURFACES

Entrée/Dégagement	9.72 m ²
Séjour/Cuisine	26.94 m ²
Chambre 1	13.97 m ²
Chambre 2	9.68 m ²
SdB	5.90 m ²
SURFACE HABITABLE TOTAL	65.81 m²
Terrasse	30.59 m ²
SURFACE EXTERIEURE TOTAL	30.59 m²



NOTA: DES MODIFICATIONS SONT SUSCEPTIBLES D'ÊTRE APPORTÉES EN FONCTION DES BESOINS TECHNIQUES ET ADMINISTRATIFS POUR LES DIMENSIONS LIBRES ET ÉQUIPEMENT. LES SURFACES, LES RETOMBÉES, FAUX PLAFONDS SONT APPROXIMATIFS. LES ÉQUIPEMENTS DE LA CUISINE EN POINTILLES NE SONT PAS FOURNIS. RÉALISÉS OU CONTRACTUELS.