

- LEGENDE
- VR Volet roulant
  - E.TEL. Tableau électrique
  - PL Placard
  - LL Lave-linge
  - LV Lave-vaisselle
  - EP Eaux pluviales
  - PF Porte Fenetre
  - CH Chaudière
  - Caillebotis
  - Dalles béton
  - soffite / faux plafond



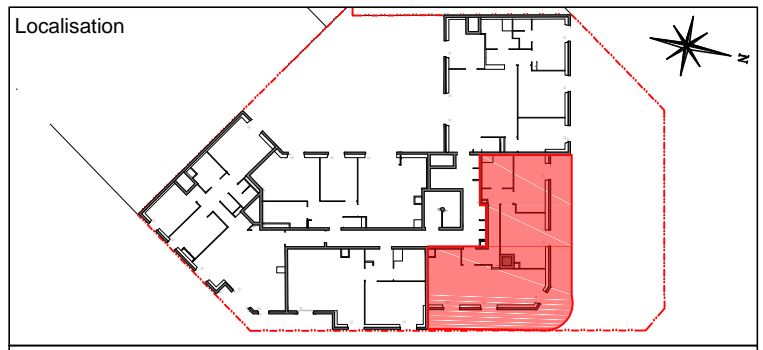
CONSTRUCTION D'UN IMMEUBLE DE LOGEMENT  
PARVIS DE L'HÔTEL DE VILLE  
93 150 LE-BLANC-MESNIL

APP.	TYPE	ETAGE
502	T3	R+5

**TABLEAU DES SURFACES**

Entrée / Dégagement	9.74 m <sup>2</sup>
Séjour / Cuisine	27.16 m <sup>2</sup>
Chambre 1	13.06 m <sup>2</sup>
Chambre 2	9.68 m <sup>2</sup>
SdB	5.90 m <sup>2</sup>
<b>SURFACE HABITABLE TOTAL 65.54 m<sup>2</sup></b>	
Terrasse	30.59 m <sup>2</sup>
<b>SURFACE EXTERIEURE TOTAL 30.59 m<sup>2</sup></b>	

<b>SURFACE HABITABLE TOTAL 65.54 m<sup>2</sup></b>	
Terrasse	30.59 m <sup>2</sup>
<b>SURFACE EXTERIEURE TOTAL 30.59 m<sup>2</sup></b>	



NOTA: DES MODIFICATIONS SONT SUSCEPTIBLES D'ÊTRE APPORTÉES EN FONCTION DES NECESSITES TECHNIQUES ET ADMINISTRATIVES POUR LES DIMENSIONS LIBRES ET EQUIPEMENT.  
LES SURFACES, LES RETOMBÉES, FAUX PLAFONDS SONT APPROXIMATIFS. LES EQUIPEMENTS DE LA CUISINE EN POINTILLES NE SONT PAS FOURNIS. RÉALISÉS OU CONTRACTUELS.

INDICE	A	23/10/2018
--------	---	------------