

505

LEGENDE

- VR Volet roulant
- ETEL Tableau électrique
- PL Placard
- LL Lave-linge
- LV Lave-vaisselle
- EP Eaux pluviales
- PF Porte Fenetre
- CH Chaudière
- Caillebotis
- Dalles béton
- soffite / faux plafond

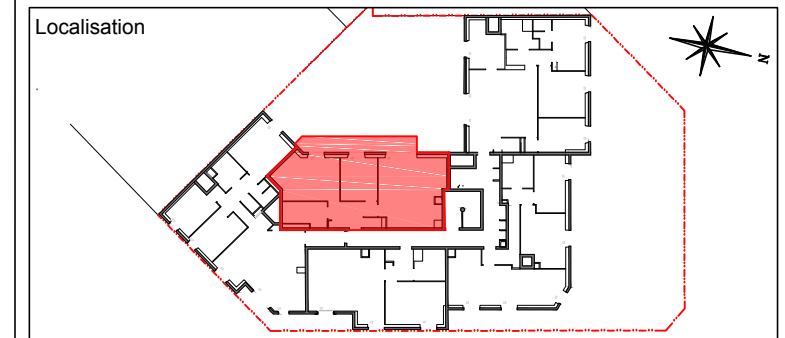


CONSTRUCTION D'UN IMMEUBLE DE LOGEMENT
PARVIS DE L'HÔTEL DE VILLE
93 150 LE-BLANC-MESNIL

APP.	TYPE	ETAGE
N°505	T3	R+5

TABLEAU DES SURFACES

Entrée	6.99 m ²
Séjour/Cuisine	25.68 m ²
Chambre 1	9.03 m ²
Chambre 2	15.03 m ²
SdB	6.60 m ²
WC	1.21 m ²
SURFACE HABITABLE TOTAL	64.54 m²
Balcon	11.74 m ²
SURFACE EXTERIEURE TOTAL	11.74 m²



NOTA: DES MODIFICATIONS SONT SUSCEPTIBLES D'ÊTRE APPORTÉES EN FONCTION DES BESOINS TECHNIQUES ET ADMINISTRATIFS POUR LES DIMENSIONS LIBRES ET ÉQUIPEMENT. LES SURFACES, LES RETOMBÉES, FAUX PLAFONDS SONT APPROXIMATIFS. LES ÉQUIPEMENTS DE LA CUISINE EN POINTILLES NE SONT PAS FOURNIS. RÉALISÉS OU CONTRACTUELS.