

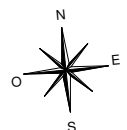
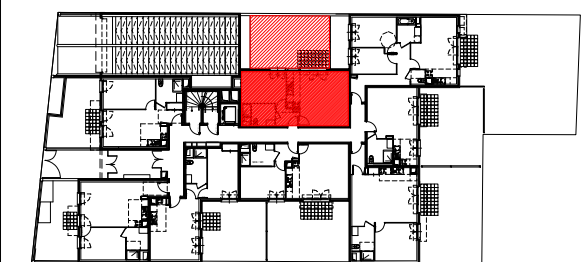
17 / 19 Rue de Chennevières
94 350 VILLIERS SUR MARNE

CONSTRUCTION DE 36 LOGEMENTS

BAT	APP.	TYPE	ETAGE
	002	T2	RDC

TABLEAU DES SURFACES

ENTREE	3.30
SEJOUR / CUISINE	25.70
CHAMBRE	12.70
SALLE D'EAU / WC	5.50
SURFACE HABITABLE TOTALE	47.20
JARDIN PRIVATIF (Sur dalle)	35.00



NOTA: DES MODIFICATIONS SONT SUSCEPTIBLES D'ETRE APORTEES EN FONCTION DES NECESSITES TECHNIQUES ET ADMINISTRATIVES POUR LES DIMENSIONS LIBRES ET EQUIPEMENT. LES SURFACES SONT APPROXIMATIVES, LES RETOMBES, FAUX-PLAFOND AINSI QUE L'EMPLACEMENT DES EQUIPEMENTS SONT DONNES A TITRE INDICATIF.

LEGENDE

- F. Fenêtre
- PF. Porte fenêtre
- AL. Allège
- VR. Volet roulant
- VB. Volet bois
- TE. Tableau électrique
- PL. Placard
- LL. Lave-linge
- LV. Lave-vaisselle
- R. Réfrigérateur
- EP. Eaux pluviales
- Soffite

