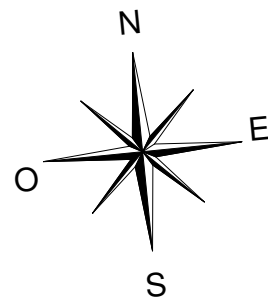


LEGENDE

F.	Fenêtre
PF.	Porte fenêtre
AL.	Allège
VR.	Volet roulant
VB.	Volet bois
TE.	Tableau électrique
PL.	Placard
LL.	Lave-linge
LV.	Lave-vaisselle
R.	Réfrigérateur
EP.	Eaux pluviales
	Soffite



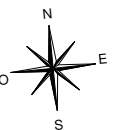
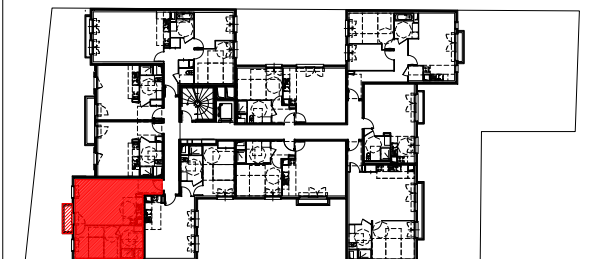
17 / 19 Rue de Chennevières
94 350 VILLIERS SUR MARNE

CONSTRUCTION DE 36 LOGEMENTS

BAT	APP.	TYPE	ETAGE
	107	T2	R+1

TABLEAU DES SURFACES

ENTREE	3.15
SEJOUR / CUISINE	23.95
CHAMBRE	12.10
SALLE D'EAU / WC	5.20
SURFACE HABITABLE TOTALE	44.40
BALCON	1.80



NOTA: DES MODIFICATIONS SONT SUSCEPTIBLES D'ETRE APORTEES EN FONCTION DES NECESSITES TECHNIQUES ET ADMINISTRATIVES POUR LES DIMENSIONS LIBRES ET EQUIPEMENT. LES SURFACES SONT APPROXIMATIVES, LES RETOMBÉES, FAUX-PLAFOND AINSI QUE L'EMPLACEMENT DES EQUIPEMENTS SONT DONNES A TITRE INDICATIF.

INDICE A 15 / 04 / 2019