



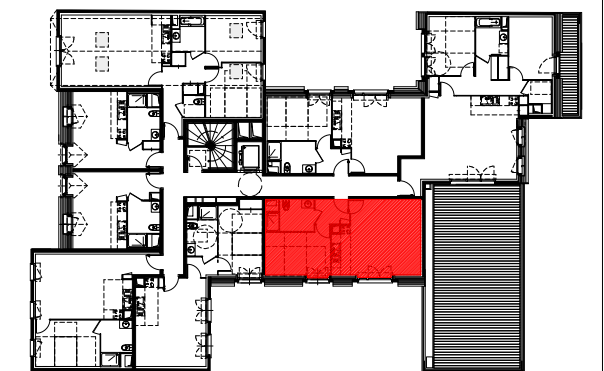
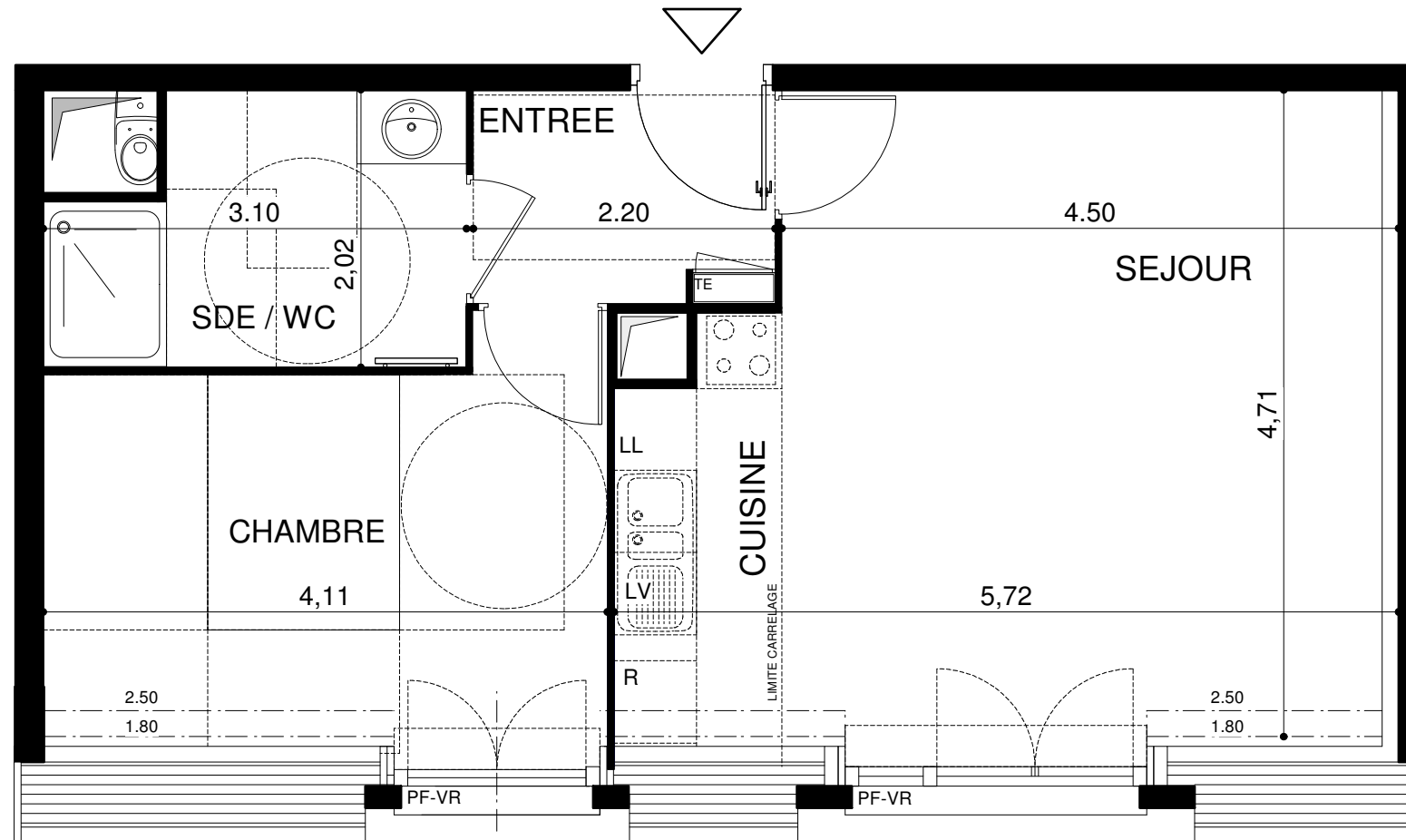
17 / 19 Rue de Chennevières  
94 350 VILLIERS SUR MARNE

CONSTRUCTION DE 36 LOGEMENTS

BAT	APP.	TYPE	ETAGE
	<b>303</b>	T2	R+3

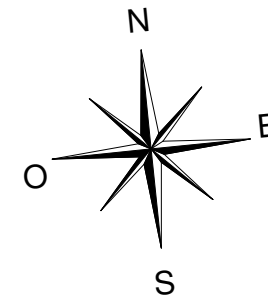
**TABLEAU DES SURFACES**

ENTREE	3.30
SEJOUR / CUISINE	25.50
CHAMBRE	12.20
SALLE D'EAU / WC	5.50
<b>SURFACE HABITABLE TOTALE</b>	<b>46.50</b>



**LEGENDE**

F.	Fenêtre
PF.	Porte fenêtre
AL.	Allège
VR.	Volet roulant
VB.	Volet bois
TE.	Tableau électrique
PL.	Placard
LL.	Lave-linge
LV.	Lave-vaisselle
R.	Réfrigérateur
EP.	Eaux pluviales
	Soffite



**NOTA:** DES MODIFICATIONS SONT SUSCEPTIBLES D'ETRE APORTEES EN FONCTION DES NECESSITES TECHNIQUES ET ADMINISTRATIVES POUR LES DIMENSIONS LIBRES ET EQUIPEMENT. LES SURFACES SONT APPROXIMATIVES, LES RETOMBÉES, FAUX-PLAFOND AINSI QUE L'EMPLACEMENT DES EQUIPEMENTS SONT DONNES A TITRE INDICATIF.

INDICE	<b>A</b>	15 / 04 / 2019
--------	----------	----------------