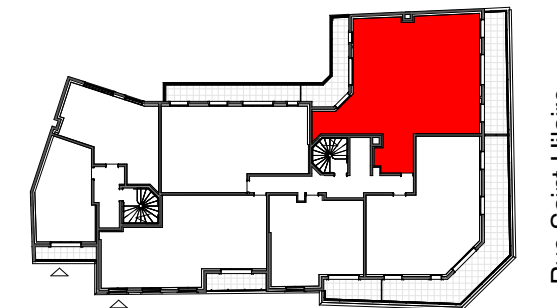


ANGLE D'OR

2 à 6, boulevard Voltaire / 26, rue Saint-Hilaire
94100 SAINT MAUR DES FOSSES



Boulevard Voltaire

Rue Saint-Hilaire

LOT A31 4P 3E ETAGE

SURFACES HABITABLES

ENTREE	8.46 m ²
SEJOUR/CUISINE	38.50 m ²
CHAMBRE 1	13.21 m ²
CHAMBRE 2	11.15 m ²
CHAMBRE 3	15.05 m ²
SDB/WC	7.52 m ²
SDE 1	2.67 m ²
SDE 2	2.47 m ²
WC	1.76 m ²
RGT	1.16 m ²

TOTAL habitable 101.95 m²

BALCON 12.66 m²
TERRASSE 16.90 m²

TOTAL surfaces annexes 29.56 m²

LEGENDE

F	FENETRE	C	CUISSON
PF	PORTE-FENETRE	R	REFRIGERATEUR
VR	VOLET ROULANT	LV	LAVE-VAISSELLE
—	SECHE SERVIETTE	LL	LAVE-LINGE
—	RADIATEUR	RP	ROBINET DE PUISAGE
⚡	TABLEAU ELECTRIQUE	EP	DESCENTE EAU PLUVIALE
Ⓜ	PRISE RJ45	☀	APPLIQUE EXTERIEURE
E	PRISE ETANCHE	▨	SOFFITE / FAUX-PLAFOND

ECHELLE : 0 0,5 1 m

DATE 04/06/2024 INDICE : B