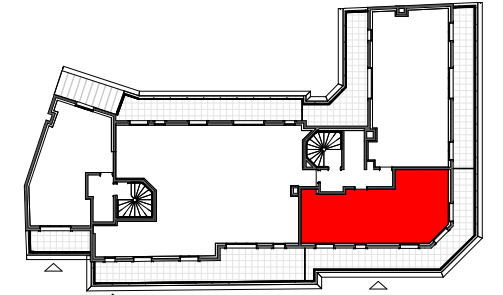


ANGLE D'OR

2 à 6, boulevard Voltaire / 26, rue Saint-Hilaire
94100 SAINT MAUR DES FOSSES



Boulevard Voltaire

Rue Saint-Hilaire

LOT A42 2P 4E ETAGE

SURFACES HABITABLES

SEJOUR/CUISINE	31.49 m ²
CHAMBRE	12.58 m ²
SDB	6.36 m ²
WC	2.20 m ²

TOTAL habitable **52.63 m²**

TERRASSE 31.33 m²

TOTAL surfaces annexes 31.33 m²

LEGENDE

F	FENETRE	C	CUISSON
PF	PORTE-FENETRE	R	REFRIGERATEUR
VR	VOLET ROULANT	LV	LAVE-VAISSELLE
—	SECHE SERVIETTE	LL	LAVE-LINGE
—	RADIATEUR	RP	ROBINET DE PUISAGE
—	TABLEAU ELECTRIQUE	EP	DESCENTE EAU PLUVIALE
Ⓡ	PRISE RJ45	☀	APPLIQUE EXTERIEURE
ⓔ	PRISE ETANCHE	▨	SOFFITE / FAUX-PLAFOND

ECHELLE : 0 0,5 1 m

DATE 04/06/2024 INDICE : B