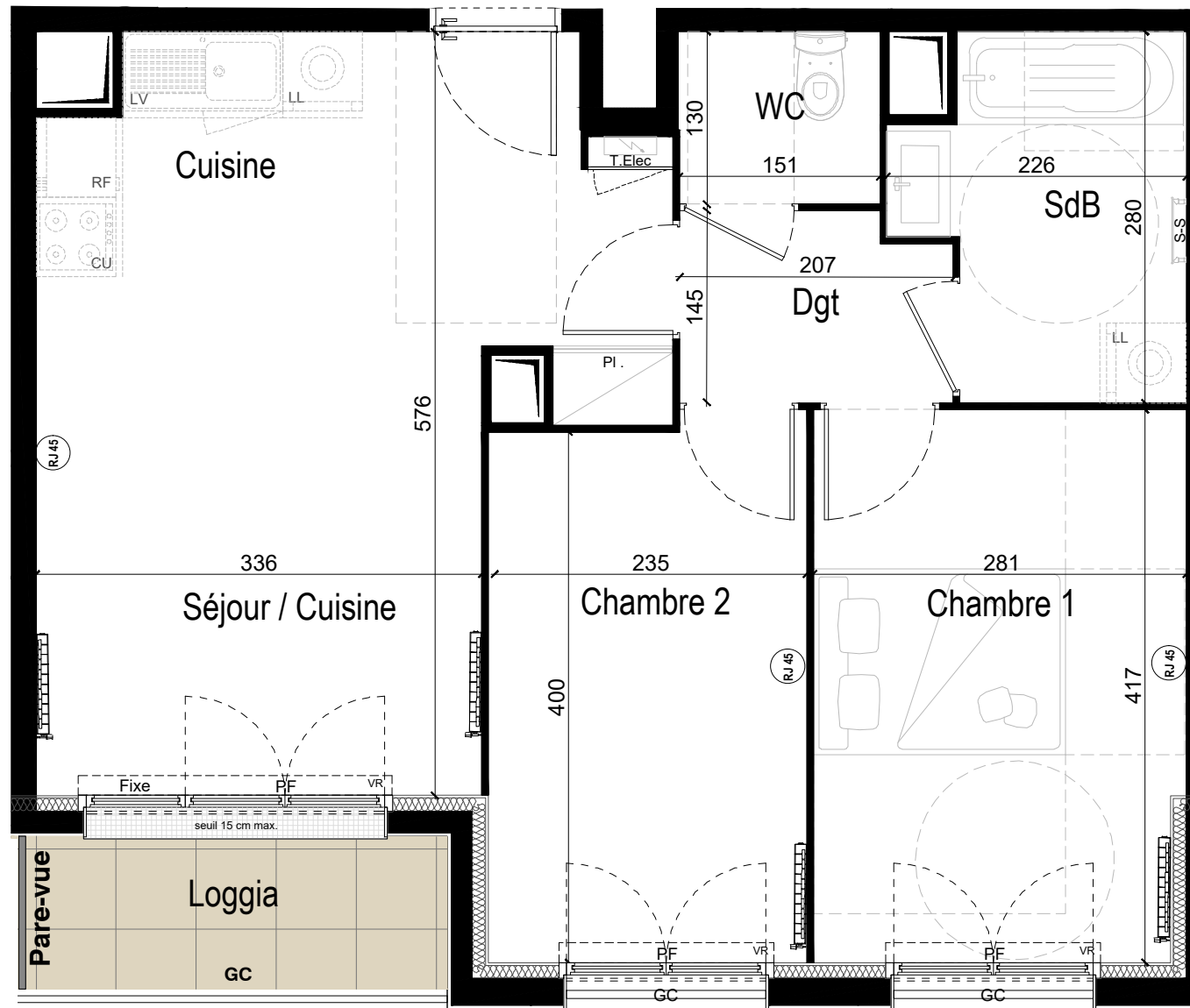


Lot A 307



50/58 rue du chemin de fer  
GAGNY 93220

| Bâtiment | Etage | Type | N° Logt. |
|----------|-------|------|----------|
| Bât. A   | R+3   | T3   | A 307    |

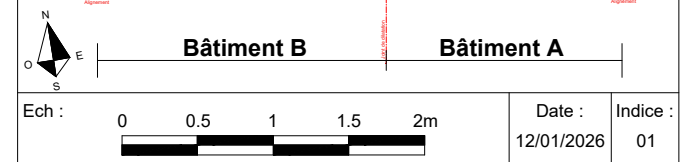
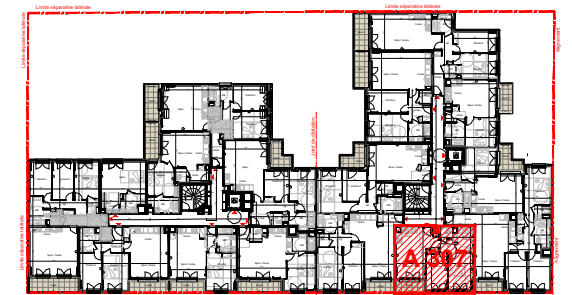
Lot A 307

|                  |                      |
|------------------|----------------------|
| Séjour / Cuisine | 22.16 m <sup>2</sup> |
| Chambre 1        | 11.58 m <sup>2</sup> |
| Chambre 2        | 9.76 m <sup>2</sup>  |
| Dégagement       | 2.85 m <sup>2</sup>  |
| Salle de bains   | 5.33 m <sup>2</sup>  |
| WC               | 1.97 m <sup>2</sup>  |

**SURFACE TOTALE HABITABLE** 53.65 m<sup>2</sup>

| EXTERIEUR                  |                     |
|----------------------------|---------------------|
| Balcon / Loggia            | 3.65 m <sup>2</sup> |
| Terrasse                   |                     |
| Jardin                     |                     |
| <b>SURFACE TOTALE EXT.</b> | 3.65 m <sup>2</sup> |

PLAN DE REPERAGE



LEGENDE

|                        |                          |
|------------------------|--------------------------|
| PF: Porte-fenêtre      | PI: Placard              |
| F: Fenêtre             | LL: Lave-linge           |
| FS: Fenêtre à soufflet | LV: Lave-vaisselle       |
| VR: Volet roulant      | CU: Cuisson              |
| GT: Gaine technique    | RF: Réfrigérateur        |
| GC: Garde corps        | CH: Chaudière            |
| Tableau électrique     | Soffites et faux-plafond |
| Radiateur              | Prise RJ45               |
| Prise étanche          | Applique extérieure      |



Nota : Des modifications sont susceptibles d'être apportées en fonction des nécessités techniques, réglementaires et administratives, tant en ce qui concerne les dimensions libres que l'équipement. Les emplacements des divers meubles ou éléments figurant sur le plan sont positionnés uniquement à titre indicatif. Les retombées, soffites, faux-plafonds, canalisations, volets roulants, équipements électriques ne sont pas tous figurés. En fonction des études techniques, ces derniers pourront être rajoutés, déplacés ou supprimés. Les placards sont compris dans les surfaces des pièces. Les côtes sont à titre indicatif sous réserve d'évolutions des études techniques. Les équipements et le mobilier ne sont pas fournis.