

REALISATION DE 4 IMMEUBLES DE 66 LOGEMENTS  
SUR UN NIVEAU DE SOUS-SOL A USAGE DE PARKING  
10 à 16 RUE DES COUTURES  
78520 - LIMAY

BAT.	APP.	TYPE	ETAGE
D	D12	3P	1

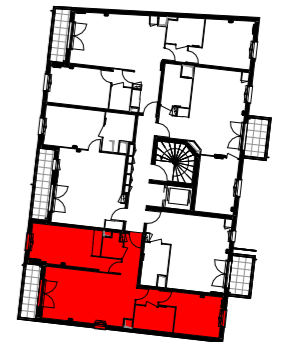
**TABLEAU DES SURFACES**

Entrée	3.87 m <sup>2</sup>
Séjour / Cuisine	24.93 m <sup>2</sup>
Chambre 1	15.95 m <sup>2</sup>
Chambre 2	11.35 m <sup>2</sup>
Dégagement	1.99 m <sup>2</sup>
Salle de bain	5.17 m <sup>2</sup>
Wc	2.36 m <sup>2</sup>

**SURFACE HABITABLE TOTALE 65.62 m<sup>2</sup>**

Balcon 4.47 m<sup>2</sup>

**SURFACE ANNEXE TOTALE 4.47 m<sup>2</sup>**



**Légende :**

PF	Porte-Fenêtre	PL	Placard		Tableau électrique
F	Fenêtre	CU	Cuisson		Sèche-serviettes
FAV	Fenêtre allège vitrée	R	Réfrigérateur		Radiateur
FT	Fenêtre de toit	LL	Lave-linge		Soffite/Faux Plafond
VR	Volet roulant	LV	Lave-vaisselle		Prise étanche
VB	Volet battant	CH	Chaudière		Applique
			Robinet		Prise RJ45

NOTA : Des modifications sont susceptibles d'être apportées à ce plan en fonction des nécessités techniques et administratives pour les dimensions libres et équipements. Les surfaces indiquées sont approximatives. Les retombées, les faux plafonds, ainsi que l'emplacement des équipements sont donnés à titre indicatif. Les équipements de la cuisine en pointillés ne sont pas fournis, réalisés ou contractuels.

Indice : 0 Date : 04/04/2025

