

BAT.	APP.	TYPE	ETAGE
B	B35	2P	3

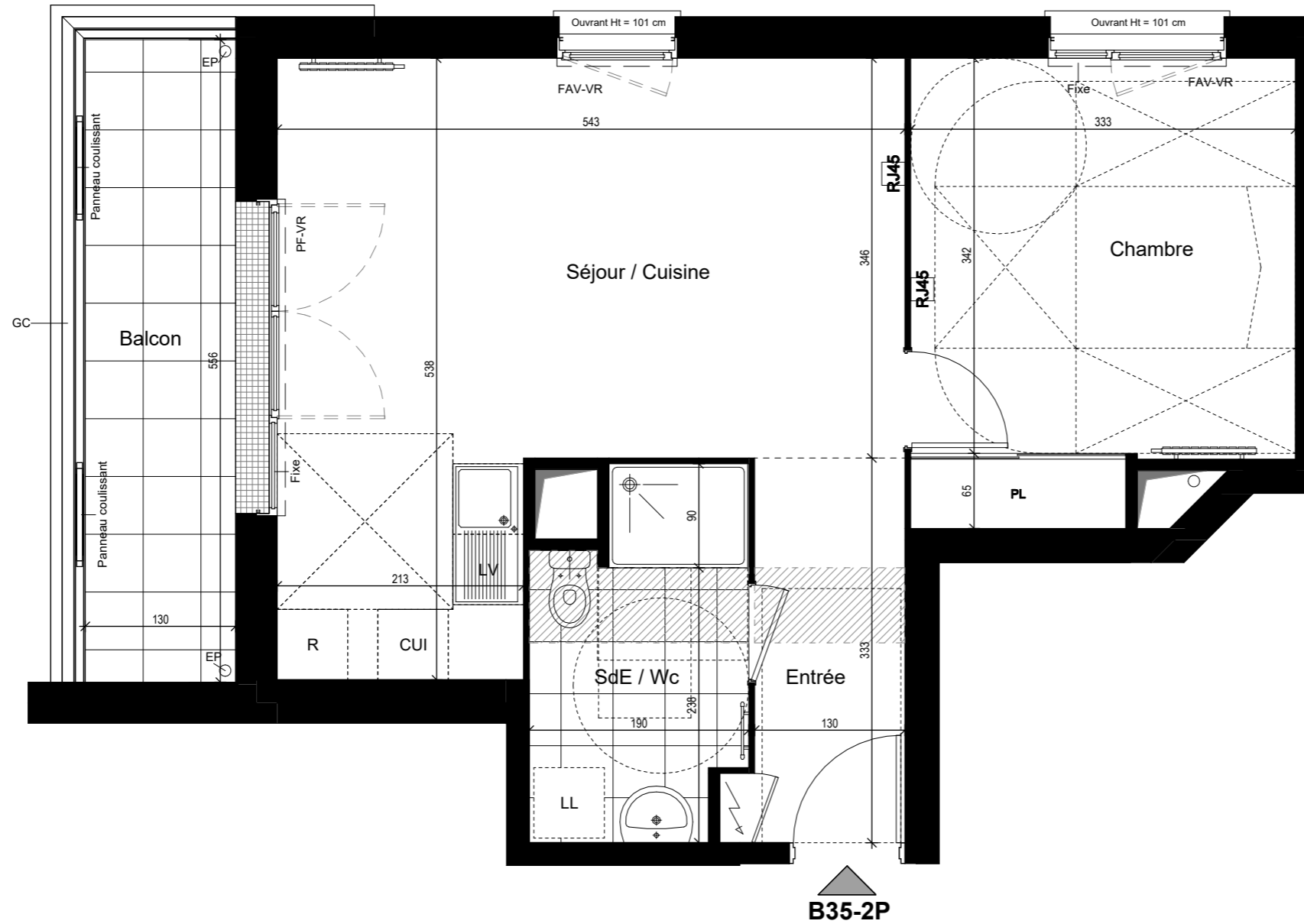
TABLEAU DES SURFACES

Entrée	4.33 m ²
Séjour / Cuisine	22.88 m ²
Chambre	12.67 m ²
Salle d'Eau / Wc	5.47 m ²

SURFACE HABITABLE TOTALE 45.35 m²

Balcon 7.23 m²

SURFACE ANNEXE TOTALE 7.23 m²



B35-2P



Légende:

PF	Porte-Fenêtre	GC	Garde Corps
F	Fenêtre	EP	Eau Puviale
FAV	Fenêtre Allège Vitrée		Tableau électrique
FAH	Fenêtre Allège Haute		Faux-plafond / soffite
VR	Volet Roulant		Radiateur
R	Réfrigérateur		Sèche serviette
LL	Lave-linge		Robinet
LV	Lave-vaisselle		Applique
CUI	Cuisinière		Prise
PL	Placard		

NOTA : Des modifications sont susceptibles d'être apportées à ce plan en fonction des nécessités techniques et administratives pour les dimensions libres et équipements.
Les surfaces indiquées sont approximatives. Les retombées, les faux-plafonds ainsi que l'emplacement des équipements sont donnés à titre indicatif.
Les équipements de la cuisine en pointillé ne sont pas fournis, réalisés ou contractuels.

Indice : 1 Date : 15/04/2026

