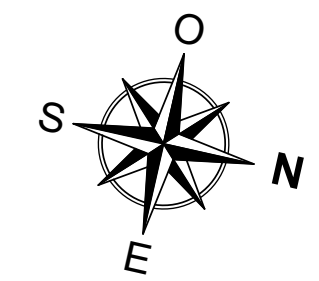
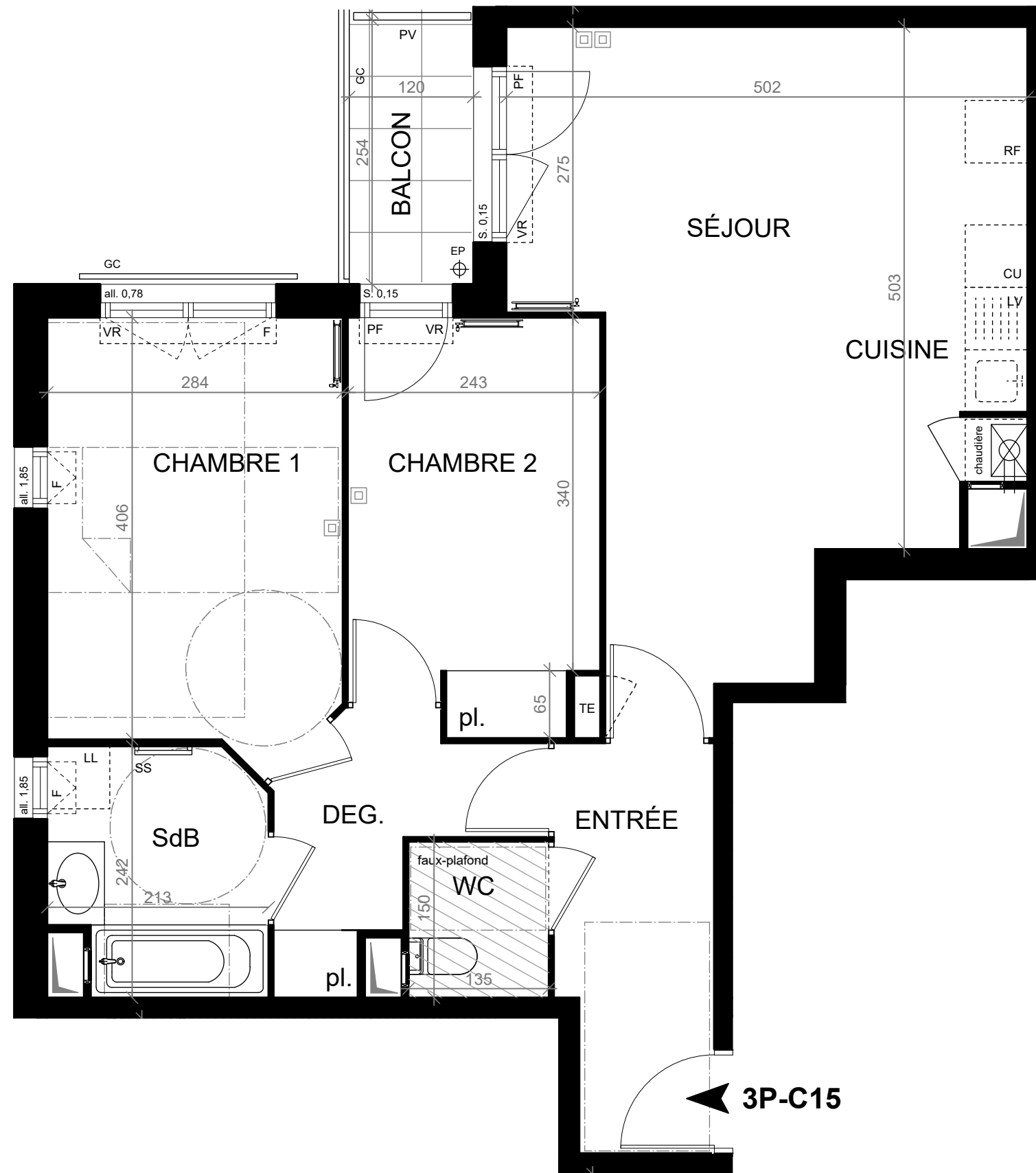
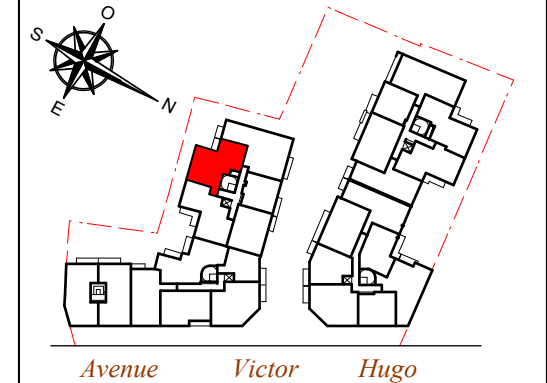


1 ter à 5 bis avenue Victor Hugo  
93.370 MONTFERMEIL

Bâtiment	Appart.	Type	Etage
C	C15	T3	R+1



Entrée	5,75 m <sup>2</sup>
Séjour / Cuisine	25,80 m <sup>2</sup>
Chambre 1	11,65 m <sup>2</sup>
Chambre 2	9,25 m <sup>2</sup>
Salle de bains	4,75 m <sup>2</sup>
WC	2,05 m <sup>2</sup>
Dégagement	4,35 m <sup>2</sup>

<b>Total surface habitable</b>	<b>63,60 m<sup>2</sup></b>
--------------------------------	----------------------------

Balcon	3,00 m <sup>2</sup>
--------	---------------------

<b>Total surfaces annexes</b>	<b>3,00 m<sup>2</sup></b>
-------------------------------	---------------------------

**LÉGENDE DU PLAN :**

LL	Lave-linge	F	Fenêtre
LV	Lave-vaisselle	PF	Porte-fenêtre
RF	Réfrigérateur	VR	Volet roulant
CU	Plaque de cuisson	GC	Garde-corps
SS	Sèche-serviette	PV	Pare vue (h : 1,90 m)
pl.	Placard	S.	Seuil
TE	Tableau électrique	all.	Allège
EP	Eaux pluviales		Soffites et faux-plafonds
			Prise réseau RJ45

NB : le présent document exprime la figure et les dispositions générales de l'appartement. Les surfaces indiquées sont approximatives. Des variations peuvent intervenir en fonction des contraintes techniques et / ou réglementaires de la réalisation, tant en ce qui concerne les dimensions libres que l'équipement. Les retombées de poutres, faux-plafonds, soffites, canalisations, ne sont pas tous figurés et peuvent être modifiés pour des raisons techniques. Les éléments de mobilier de cuisine, les implantations des équipements et prises électriques sont présentés à titre indicatif et ne sont pas contractuels. Les éventuelles plantations dans les jardins privés ou espaces communs ne sont pas contractuelles.