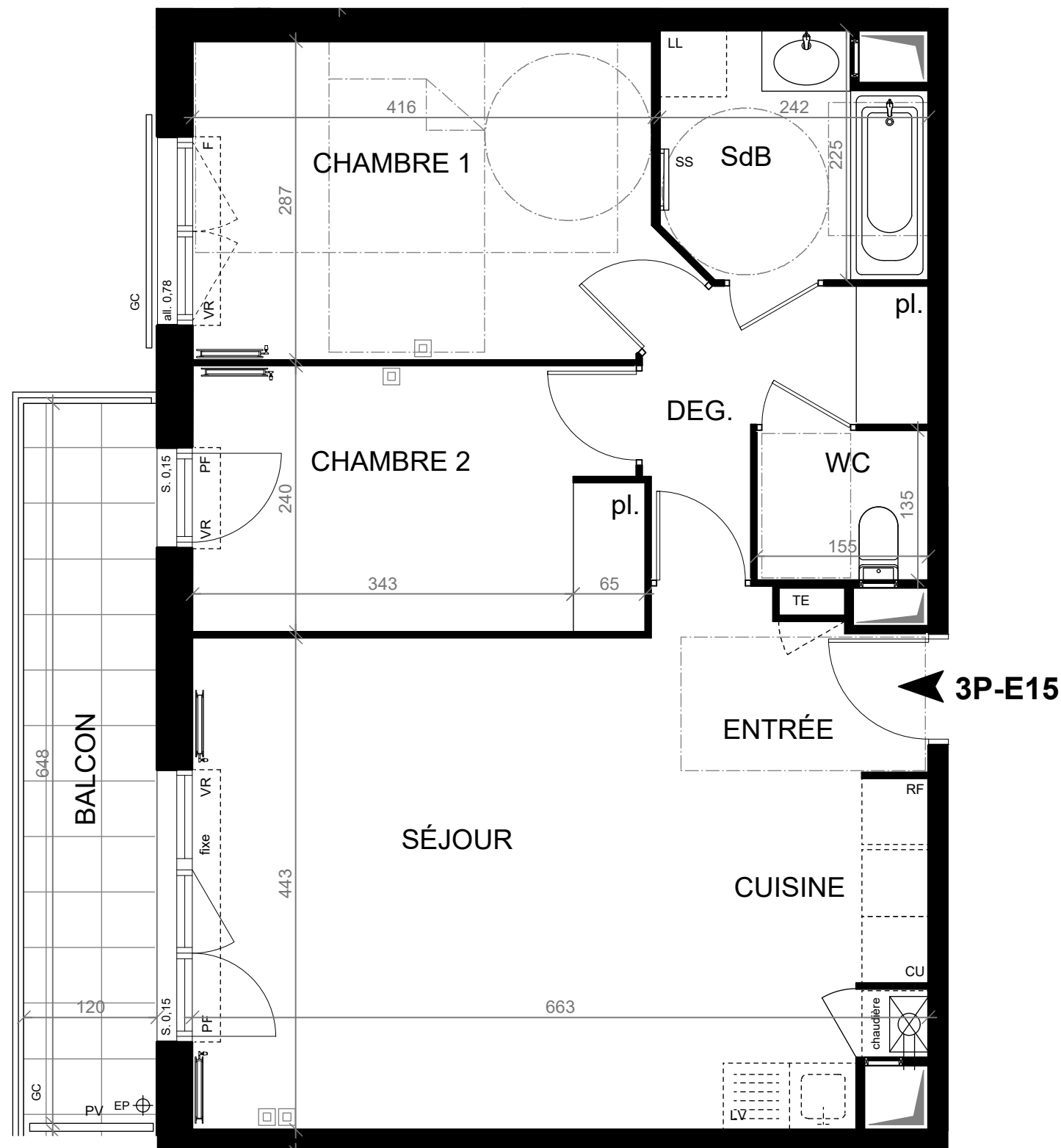
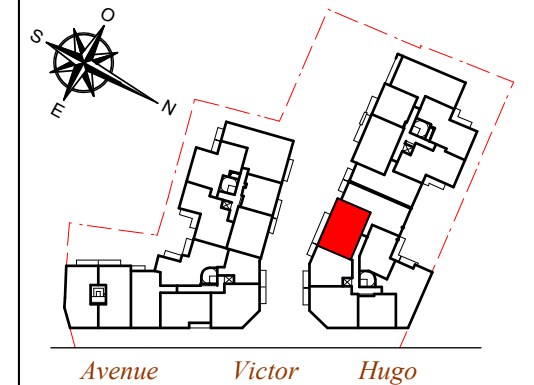
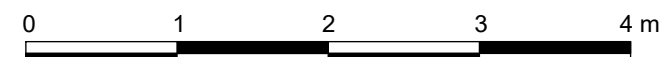
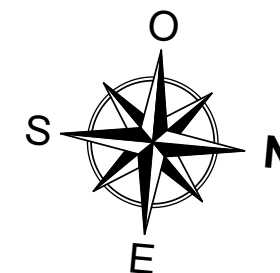


1 ter à 5 bis avenue Victor Hugo
93.370 MONTFERMEIL

Bâtiment	Appart.	Type	Etage
E	E15	T3	R+1



3P-E15



Séjour / Cuisine	29,55 m ²
Chambre 1	12,15 m ²
Chambre 2	9,65 m ²
Salle de bains	4,95 m ²
WC	2,10 m ²
Dégagement	4,30 m ²

Total surface habitable 62,70 m²

Balcon 7,80 m²

Total surfaces annexes 7,80 m²

LÉGENDE DU PLAN :

LL	Lave-linge	F	Fenêtre
LV	Lave-vaisselle	PF	Porte-fenêtre
RF	Réfrigérateur	VR	Volet roulant
CU	Plaque de cuisson	GC	Garde-corps
SS	Sèche-serviette	PV	Pare vue (h : 1,90 m)
pl.	Placard	S.	Seuil
TE	Tableau électrique	all.	Allège
EP	Eaux pluviales		Soffites et faux-plafonds
			Prise réseau RJ45

NB : le présent document exprime la figure et les dispositions générales de l'appartement. Les surfaces indiquées sont approximatives. Des variations peuvent intervenir en fonction des contraintes techniques et / ou réglementaires de la réalisation, tant en ce qui concerne les dimensions libres que l'équipement. Les retombées de poutres, faux-plafonds, soffites, canalisations, ne sont pas tous figurés et peuvent être modifiés pour des raisons techniques. Les éléments de mobiliers de cuisine, les implantations des équipements et prises électriques sont présentés à titre indicatif et ne sont pas contractuels. Les éventuelles plantations dans les jardins privatifs ou espaces communs ne sont pas contractuelles.

Date : 16/02/2023

Indice : 0