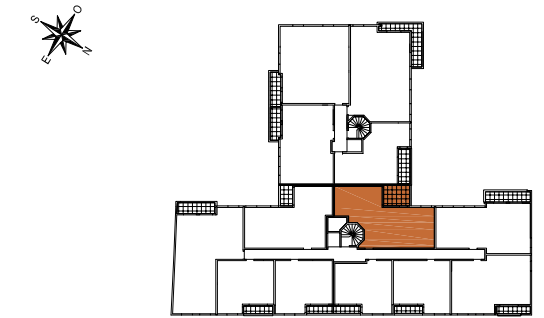


Rue du Commandant Caroline Aigle
93370 MONTFERMEIL



Rue du Commandant Caroline Aigle

LOT A101 3P 1er étage

SURFACES HABITABLES

Séjour - cuisine	29,30 m ²
Entrée	7,00 m ²
Chambre 1	11,45 m ²
Chambre 2	10,85 m ²
Salle de bains	4,80 m ²
Dégagement	4,75 m ²
Wc	1,20 m ²

TOTAL habitable 69,35 m²

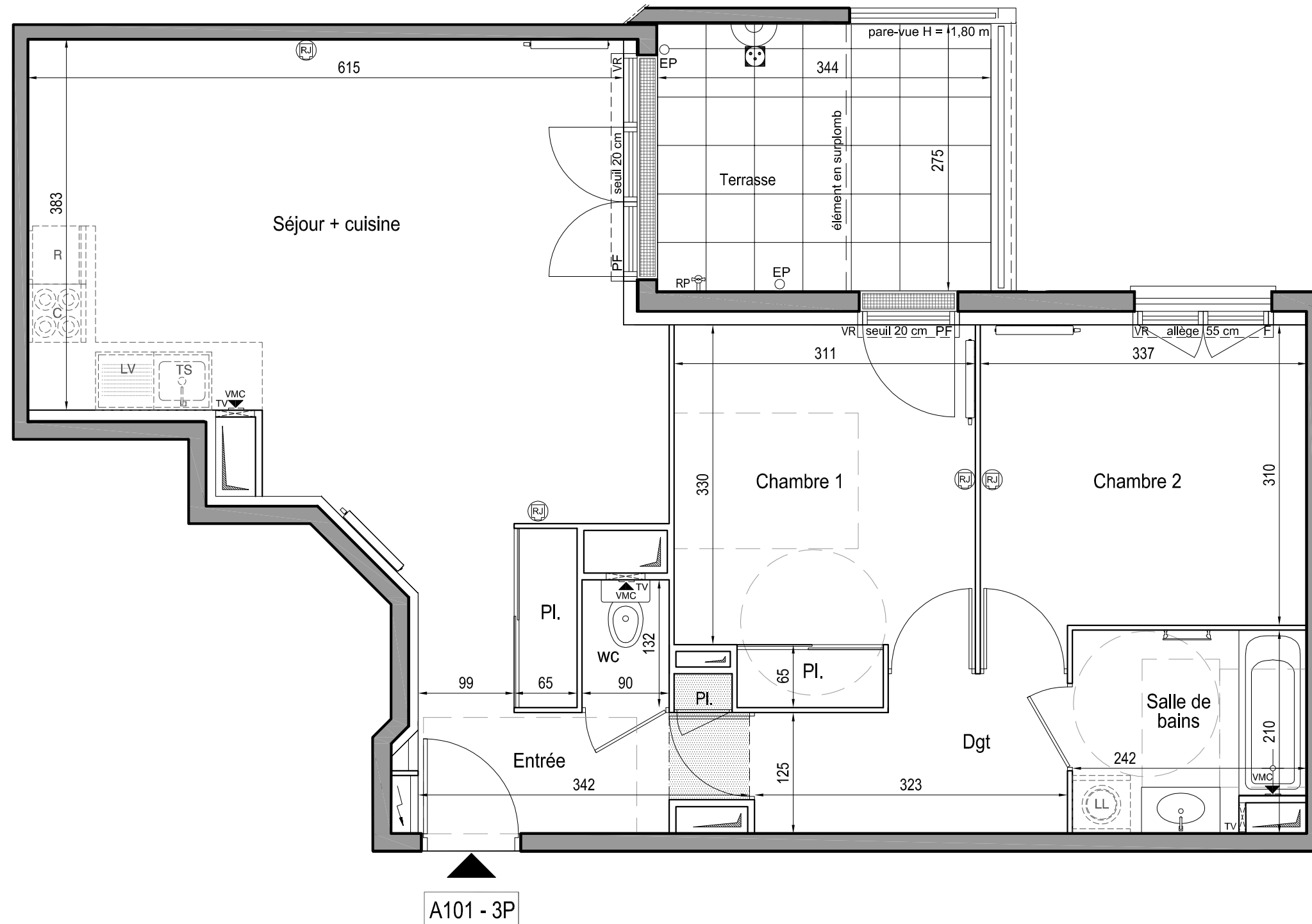
Terrasse 9,45 m²

La surface des placards est incluse dans la surface des pièces attenantes. La disposition des équipements est donnée à titre indicatif. Les éléments en pointillés ne sont pas fournis et/ou représentent le respect de la norme PMR. Les cotes sont données à titre indicatif, avec une tolérance de 5% (dimensions et surfaces). La société se réserve la possibilité d'apporter à ce plan des modifications qui seraient dues à des impératifs d'ordre technique ou administratif.

Date de création :
12 mars 2024

Date de mise à jour :
29 juillet 2024

Indice :
01



A101 - 3P

LÉGENDE

F FENÊTRE	C CUISSON	EP DESCENTE EAU PLUVIALE
PF PORTE FENÊTRE	R RÉFRIGÉRATEUR	RP ROBINET DE PUISAGE
VR VOLET ROULANT	LV LAVE-VAISSELLE	TABLEAU ÉLECTRIQUE
VB VOLET BATTANT	LL LAVE-LINGE	PRISE EXTÉRIEURE ÉTANCHE
SÈCHE SERVIETTE	TS TRI SÉLECTIF	APPAREIL D'ÉCLAIRAGE EXT.
RADIATEUR	VMC BOUCHE DE VENTILATION	PRISE RJ45
	TV TRAPPE DE VISITE	SOFFITE / FAUX-PLAFOND

