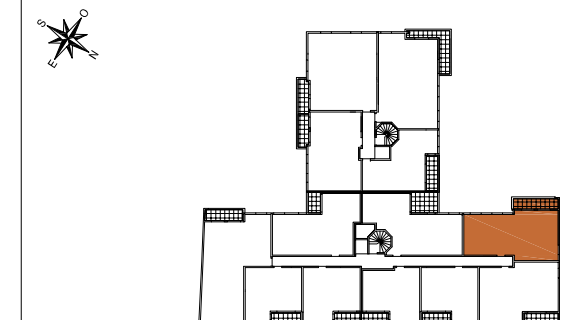


Rue du Commandant Caroline Aigle  
93370 MONTFERMEIL



Rue du Commandant Caroline Aigle

**LOT A102 3P 1er étage**

**SURFACES HABITABLES**

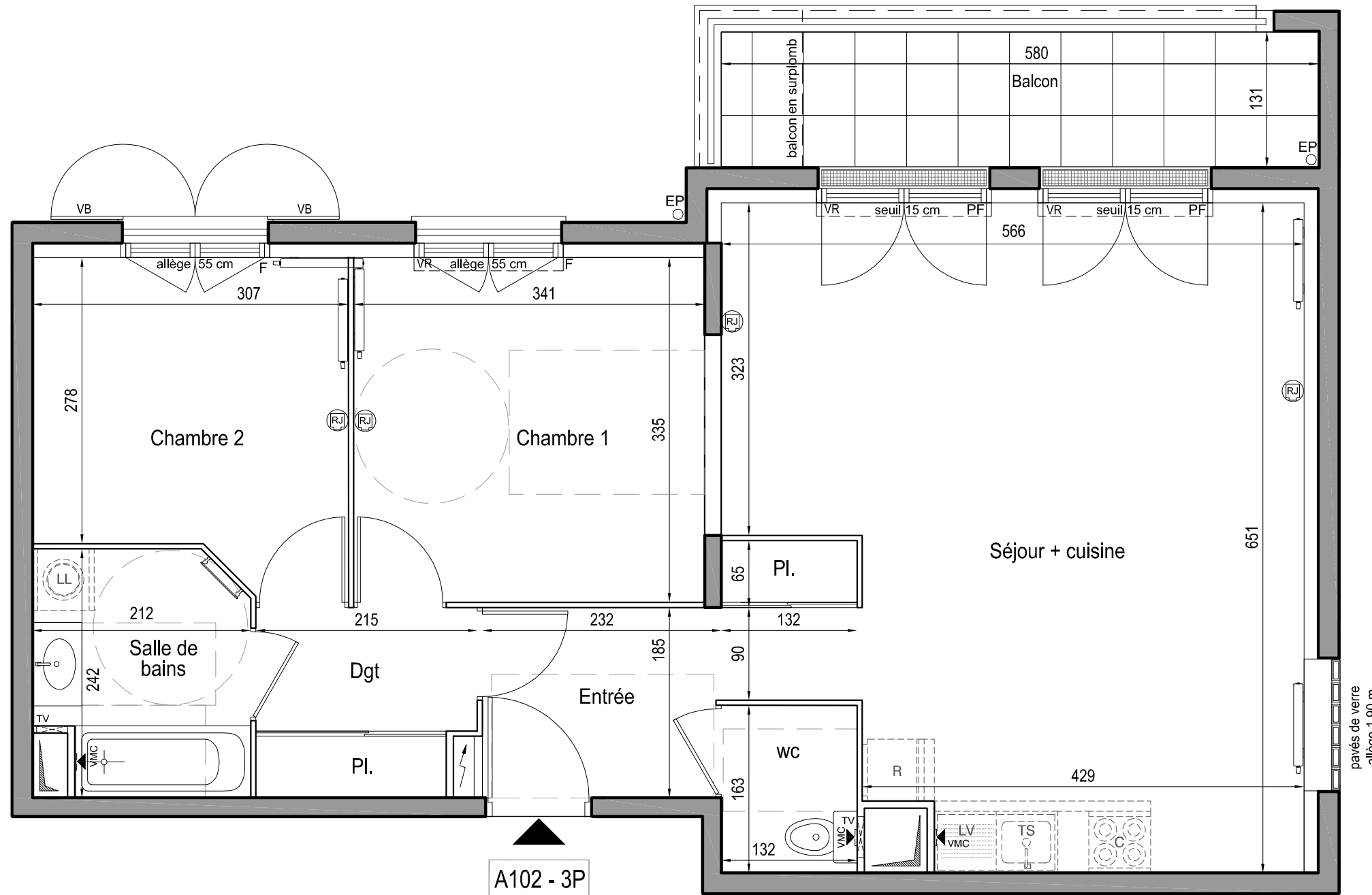
Séjour - cuisine	31,90 m <sup>2</sup>
Entrée	6,25 m <sup>2</sup>
Chambre 1	11,40 m <sup>2</sup>
Chambre 2	9,15 m <sup>2</sup>
Salle de bains	4,70 m <sup>2</sup>
Dégagement	3,75 m <sup>2</sup>
Wc	2,15 m <sup>2</sup>

**TOTAL habitable 69,30 m<sup>2</sup>**

Balcon 7,60 m<sup>2</sup>

La surface des placards est incluse dans la surface des pièces attenantes. La disposition des équipements est donnée à titre indicatif. Les éléments en pointillés ne sont pas fournis et/ou représentent le respect de la norme PMR. Les cotes sont données à titre indicatif, avec une tolérance de 5% (dimensions et surfaces). La société se réserve la possibilité d'apporter à ce plan des modifications qui seraient dues à des impératifs d'ordre technique ou administratif.

Date de création : 12 mars 2024      Date de mise à jour : 22 mars 2024      Indice : 01



A102 - 3P

**LÉGENDE**

F FENÊTRE	C CUISSON	EPO DESCENTE EAU PLUVIALE
PF PORTE FENÊTRE	R RÉFRIGÉRATEUR	RP ROBINET DE PUISAGE
VR VOLET ROULANT	LV LAVE-VAISSELLE	TABLEAU ÉLECTRIQUE
VB VOLET BATTANT	LL LAVE-LINGE	PRISE EXTÉRIEURE ÉTANCHE
SÈCHE SERVIETTE	TS TRI SÉLECTIF	APPAREIL D'ÉCLAIRAGE EXT.
RADIATEUR	VMC BOUCHE DE VENTILATION	PRISE RJ45
	TRAPPE DE VISITE	SOFFITE / FAUX-PLAFOND

