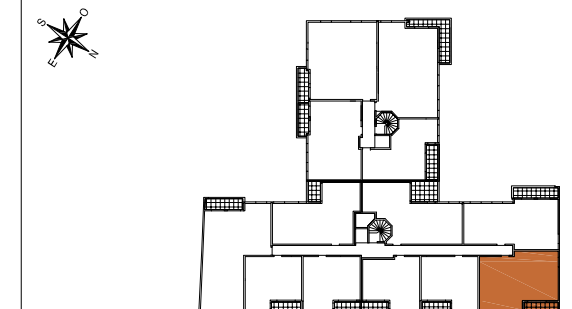


Rue du Commandant Caroline Aigle
93370 MONTFERMEIL



Rue du Commandant Caroline Aigle

LOT A103 3P 1er étage

SURFACES HABITABLES

Séjour - cuisine	28,15 m ²
Entrée	4,20 m ²
Chambre 1	13,30 m ²
Chambre 2	10,35 m ²
Salle de bains	4,80 m ²
Dégagement	2,30 m ²
Wc	2,05 m ²

TOTAL habitable 65,15 m²

Loggia 5,55 m²

LÉGENDE

F FENÊTRE	C CUISSON	EP DESCENTE EAU PLUVIALE
PF PORTE FENÊTRE	R RÉFRIGÉRATEUR	RP ROBINET DE PUISAGE
VR VOLET ROULANT	LV LAVE-VAISSELLE	TABLEAU ÉLECTRIQUE
VB VOLET BATTANT	LL LAVE-LINGE	PRISE EXTÉRIEURE ÉTANCHE
SÈCHE SERVIETTE	TS TRI SÉLECTIF	APPAREIL D'ÉCLAIRAGE EXT.
RADIATEUR	VMC BOUCHE DE VENTILATION	PRISE RJ45
	TV TRAPPE DE VISITE	SOFFITE / FAUX-PLAFOND



La surface des placards est incluse dans la surface des pièces attenantes. La disposition des équipements est donnée à titre indicatif. Les éléments en pointillés ne sont pas fournis et/ou représentent le respect de la norme PMR. Les cotes sont données à titre indicatif, avec une tolérance de 5% (dimensions et surfaces). La société se réserve la possibilité d'apporter à ce plan des modifications qui seraient dues à des impératifs d'ordre technique ou administratif.

Date de création : 12 mars 2024 Date de mise à jour : Indice : 00